

SP WINTER ICE02

GRANDTREK ICE02

Компания ООО «Данлоп Тайр СНГ» представляет на российском рынке шины DUNLOP SP WINTER ICE02 и DUNLOP GRANDTREK ICE02 – совершенно новые шипованные зимние шины с набором уникальных технических решений!



DUNLOP SP WINTER ICE02 и DUNLOP GRANDTREK ICE02 – продукты, которые обеспечивают автомобилю отличную устойчивость на льду, исключительные характеристики на заснеженных, мокрых и сухих дорогах, а также хорошую управляемость при любых погодных условиях.

Ключевыми особенностями шин DUNLOP SP WINTER ICE02 и DUNLOP GRANDTREK ICE02 являются:

- уникальный рисунок протектора
- зигзагообразные ламели «Миура-Ори» увеличенной длины
- новый шип с прямоугольным сердечником
- новый состав материала протектора
- 4D Nano Design

SP WINTER ICE 02

GRANDTREK ICE 02

Уникальный дизайн протектора

Дизайн протектора новой шины уникален и легко узнаваем: его мощные блоки говорят о том, что эта шина предназначена для суровых зим с большими заносами и обледенелыми участками дорог. Дизайн боковины с ледяными вершинами и снежинками подчеркивает предназначение шины для зимних условий эксплуатации.



Особый направленный рисунок центральной части протектора в виде треугольников значительно улучшает отвод воды и снежной массы, а также повышает стабильность управления.

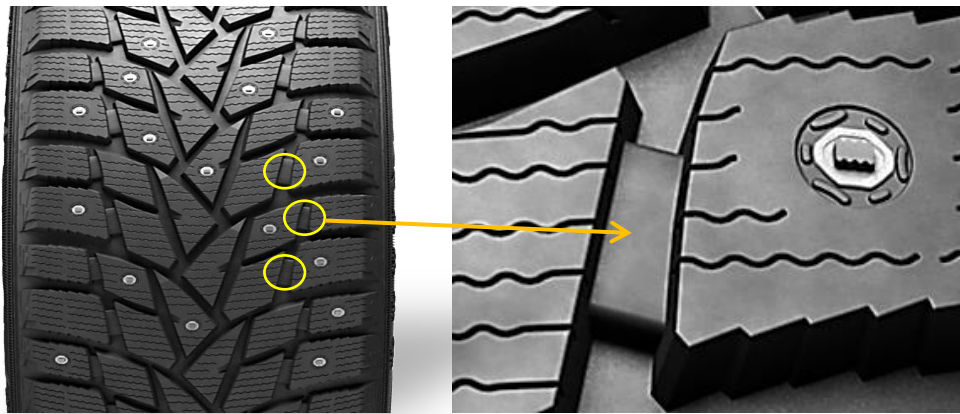
Уникальный дизайн дренажных канавок, заходящих на центральную часть протектора, также помогает эффективнее убирать из зоны пятна контакта воду и снежную массу.



SP WINTER ICE02

GRANDTREK ICE02

В плечевой зоне блоки протектора зимних шипованных шин DUNLOP SP WINTER ICE02 и DUNLOP GRANDTREK ICE02 соединены друг с другом мостовыми перемычками, что повышает стабильность управления на всех типах покрытия.



Увеличенный размер канавок и блоки протектора с фасками, эффективно утрамбовывающие снег, повышают проходимость шин Dunlop SP WINTER ICE02 и DUNLOP GRANDTREK ICE02 на рыхлом снежном покрытии.



SP WINTER ICE 02

GRANDTREK ICE 02

Зигзагообразные ламели «Миура-Ори» увеличенной длины

Зимние шины имеют специальные прорезы в шашках протектора, называемые ламелями, что является их существенным отличием от летних шин. Они помогают блокам протектора цепляться за неровности, которые находятся в пятне контакта шины.

В новых шинах используется эксклюзивная технология - 3D ламели «Миура-Ори» со специальными гранями, которые препятствуют подламыванию блоков протектора, сохраняя их характеристики и обеспечивая равномерный износ.

Удлиненные зигзагообразные ламели улучшают сцепление шин на снежном и ледяном покрытии, дополнительно обеспечивая более быстрый отклик на руление.



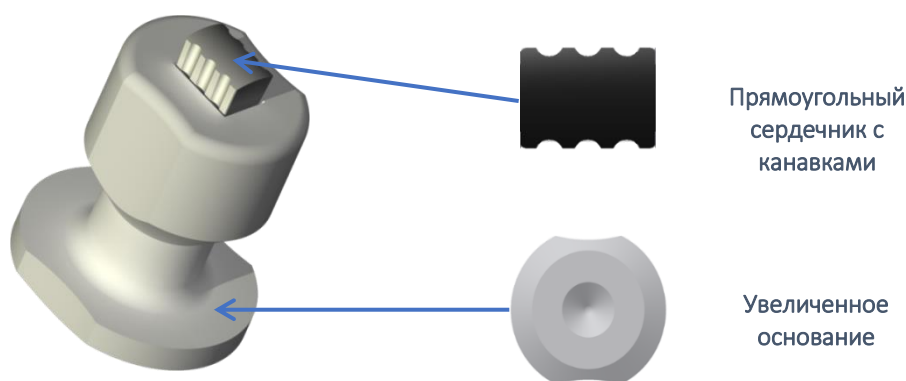
SP WINTER ICE02

GRANDTREK ICE02

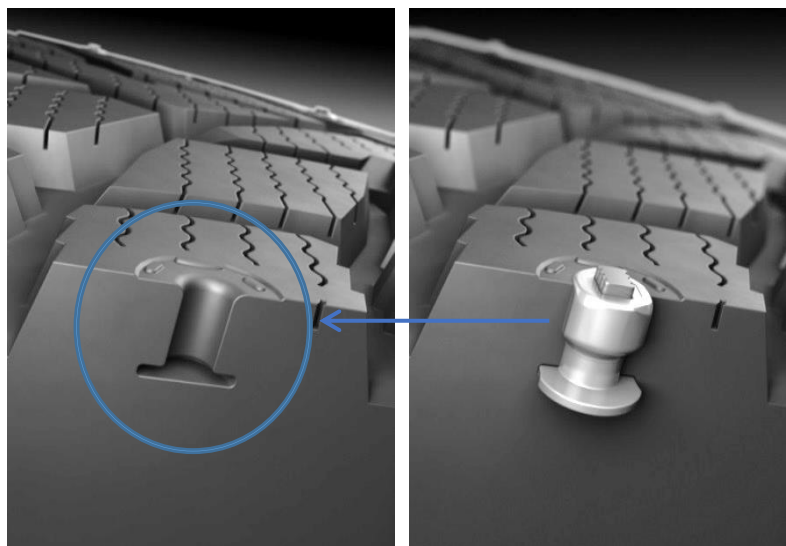
Новый шип с прямоугольным сердечником

Направленные шипы с прямоугольным рифленным сердечником – главный секрет великолепных сцепных качеств новых зимних шин DUNLOP SP WINTER ICE02 и DUNLOP GRANDTREK ICE02 на льду. Особая форма и размер сердечника (2,8 мм x 2 мм), а также большое основание шипа (9 мм x 8 мм) обеспечивают повышенную проникающую способность и стабильность рабочих характеристик при движении по льду.

Сердечник изготовлен из карбида вольфрама - твердого и устойчивого к перегреву материала. Корпус шипа изготовлен из алюминиевого сплава, что позволяет ему быть значительно легче, чем на предыдущих моделях.



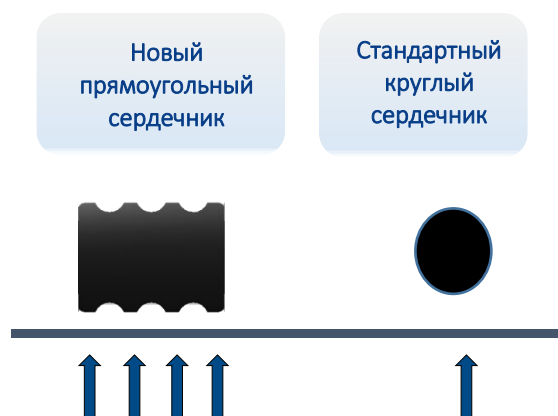
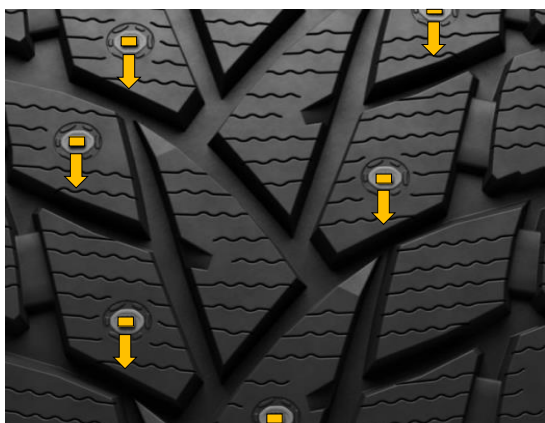
Посадочное место, специально разработанное под размеры и форму шипа, значительно увеличивает надежность крепления и существенно снижает риск его потери.



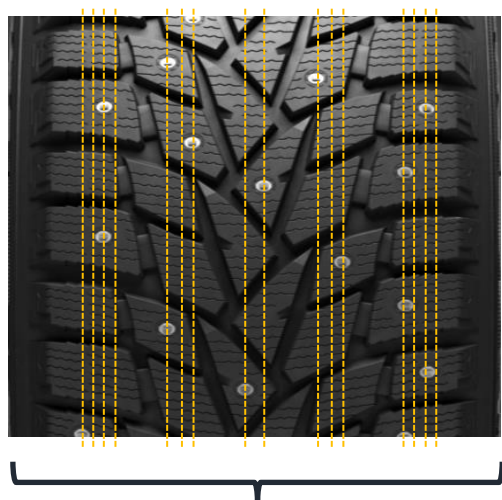
SP WINTER ICE02

GRANDTREK ICE02

Новая шина имеет направленный рисунок протектора, на котором определенным образом установлены новые шипы. Использование шипа новой формы позволило увеличить до четырех число граней соприкосновения поверхности с сердечником шипа. Данная технология улучшила сцепление новых шин при разгоне и торможении на ледяной поверхности.



В соответствии с техническим регламентом CU-TR 018/2011 на погонный метр шин DUNLOP SP WINTER ICE02 и DUNLOP GRANDTREK ICE02 приходится 60 шипов. Для оптимального сцепления на скользкой поверхности шипы расположены в 16 рядов, что вдвое больше, чем на зимних шинах DUNLOP предыдущего поколения.



16 рядов

➤ Расположение шипов

16 рядов

➤ Количество шипов

60шт./1 м

(новый Технический регламент
Таможенного союза 018/2011)

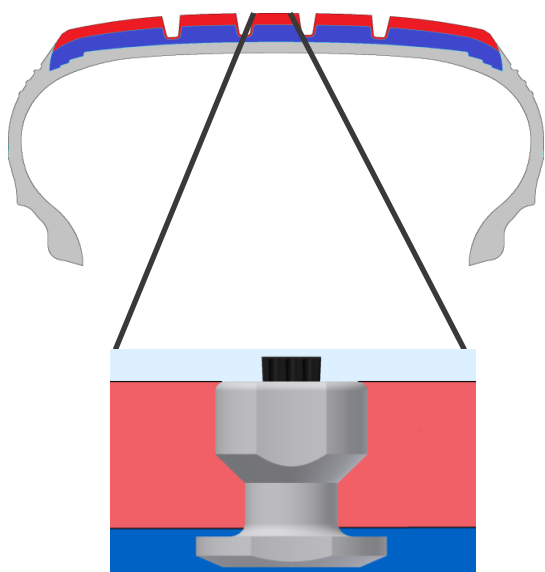
SP WINTER ICE02

GRANDTREK ICE02

Новый состав материала протектора

Специалисты Sumitomo Rubber Industries также оптимизировали пятно контакта шины DUNLOP SP WINTER ICE02 и DUNLOP GRANDTREK ICE02 с дорожным покрытием для повышения характеристик управляемости, обеспечения более равномерного износа покрышки и увеличения срока её эксплуатации. Этого удалось добиться благодаря применению двухслойного протектора.

Верхний слой, состоящий из мягкой резиновой смеси, специально адаптированной для шипованной резины, обеспечивает улучшенное сцепление на заснеженном или ледовом покрытии. Более жесткий базовый слой отвечает за сохранность шипов и дополнительно повышает характеристики управляемости.



Верхняя часть:
Мягкий материал с высоким содержанием силики

Преимущество:

СЦЕПЛЕНИЕ НА ЛЬДУ И НА СНЕГУ

Нижняя часть:
Жесткий материал

Преимущества:

СТАБИЛЬНОСТЬ УПРАВЛЕНИЯ

ФИКСАЦИЯ ШИПА

Профиль зимних шипованных шин DUNLOP SP WINTER ICE02 и DUNLOP GRANDTREK ICE02 правильной круглой формы уменьшает деформационное напряжение покрышки в области от плечевой зоны до боковины. Это улучшает как топливную экономичность, так и управляемость, а также уровень ездового комфорта.



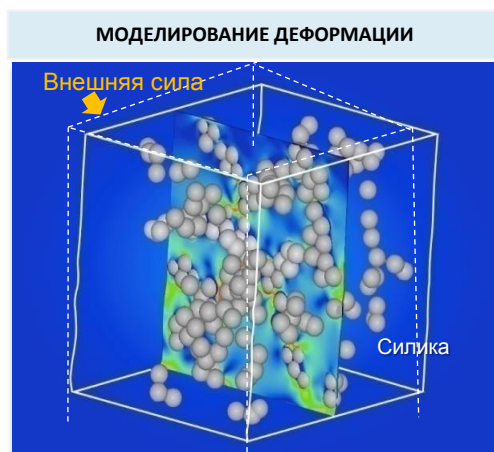
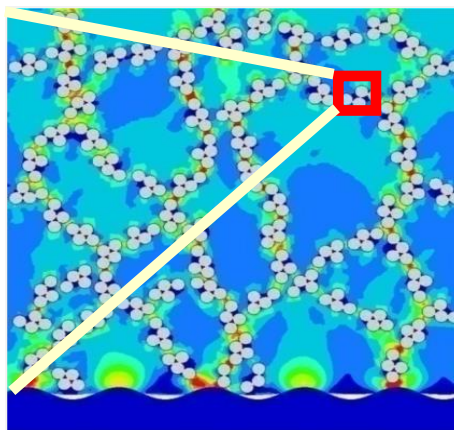
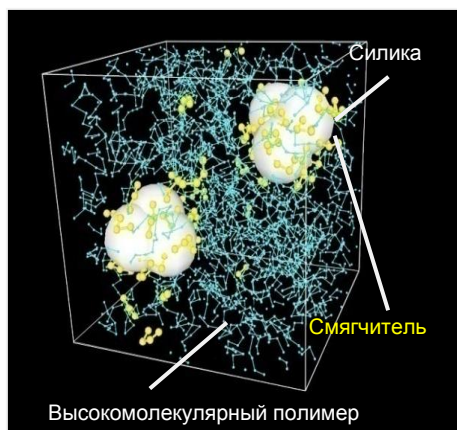
4D Нано дизайн

Разработка нового материала шин осуществлялась с помощью эксклюзивной технологии от компании Sumitomo Rubber Industries, называемой 4D Nano Design.

Применение данной технологии позволяет смоделировать шину и оценить ее характеристики на молекулярном уровне в динамике. Техническим специалистам удалось обеспечить более жесткие химические связи, сохранив эластичность материала.

В результате новые шины лучше цепляются за неровности на дороге, в тоже время, сохраняя жесткость и меньшую деформацию блоков.

МОДЕЛИРОВАНИЕ РЕЗИНЫ НА МОЛЕКУЛЯРНОМ УРОВНЕ



SP WINTER ICE02

GRANDTREK ICE02

Высокие потребительские характеристики шин DUNLOP SP WINTER ICE02 и DUNLOP GRANDTREK ICE02 подтверждены испытаниями в самых суровых условиях. Во время сравнительных тестов, проведенных на зимнем полигоне Arctic Falls в городе Эльвсбюн, Швеция, новые шипованные шины DUNLOP SP WINTER ICE02 и DUNLOP GRANDTREK ICE02 превзошли результаты предыдущего поколения зимних шипованных шин DUNLOP по всем направлениям.



* Все испытания и замеры проводились на автомобиле Audi A3, оснащённом шинами размерности 205/55 R16 94 T

SP WINTER ICE02**GRANDTREK ICE02**

Новые зимние покрышки DUNLOP SP WINTER ICE02 и DUNLOP GRANDTREK ICE02, предназначенные для легковых автомобилей, кроссоверов и внедорожников, выпускаются в 88 типоразмерах, и будут представлены на российском рынке, начиная с мая 2015 года.

46 типоразмеров DUNLOP SP WINTER ICE02 для легковых автомобилей

13"	155/70R13 75T		195/55R16 91T XL		225/40R18 92T XL
	175/70R13 82T		205/55R16 94T XL		225/45R18 95T XL
14"	155/65R14 75T	16"	205/60R16 96T XL	18"	235/50R18 101T XL
	175/65R14 82T		215/55R16 97T XL		245/40R18 97T XL
	175/70R14 84T		215/60R16 99T XL		245/45R18 100T XL
	185/60R14 82T		225/55R16 99T XL		245/50R18 104T XL
	185/65R14 90T XL				255/45R18 103T XL
15"	185/70R14 92T XL	17"	205/50R17 93T XL	19"	245/45R19 102T XL
	175/65R15 88T XL		215/50R17 95T XL		255/40R19 100T XL
	185/55R15 86T XL		215/55R17 98T XL		275/40R19 105T XL
	185/60R15 88T XL		225/45R17 94T XL		
15"	185/65R15 92T XL	17"	225/50R17 98T XL	20"	245/40R20 99T XL
	195/50R15 82T		225/55R17 101T XL		255/35R20 97T XL
	195/55R15 89T XL		235/45R17 97T XL		275/35R20 102T XL
	195/60R15 92T XL		235/55R17 103T XL		
	195/65R15 95T XL		245/45R17 99T XL		
	205/65R15 94T				
	215/70R15 98T				

44 типоразмера DUNLOP GRANDTREK ICE02 для кроссоверов и внедорожников.

15"	205/70R15 100T XL		225/55R18 102T XL		245/50R20 102T
	235/75R15 109T XL		225/60R18 104T XL		265/50R20 111T XL
16"	215/65R16 102T XL	18"	235/55R18 104T XL	20"	275/40R20 106T XL
	215/70R16 100T		235/60R18 107T XL		275/50R20 109T
	225/70R16 107T XL		235/65R18 110T XL		285/50R20 116T XL
	235/70R16 106T		245/60R18 105T		315/35R20 110T XL
	245/70R16 107T		255/55R18 109T XL		
	265/70R16 112T		255/60R18 112T XL		
	275/70R16 114T		265/60R18 114T XL		21" 265/45R21 104T
	285/60R18 116T				
17"	215/60R17 100T XL	19"	235/55R19 105T XL		
	225/60R17 103T XL		245/55R19 103T		
	225/65R17 106T XL		255/50R19 107T XL		
	235/60R17 106T XL		255/55R19 111T XL		
	235/65R17 108T XL		275/55R19 111T		
	245/65R17 111T XL		285/45R19 111T XL		
	255/65R17 110T				
	265/65R17 116T XL				
	275/65R17 115T				
285/65R17 116T					