

Hankook Tire & Technology

КАТАЛОГ ЗИМНИХ ШИН ДЛЯ ЛЕГКОВЫХ
И ЛЕГКОГРУЗОВЫХ АВТОМОБИЛЕЙ
2021 - 2022



Партнёр
Чемпионата КХЛ



КАТАЛОГ ЗИМНИХ ШИН ДЛЯ ЛЕГКОВЫХ И ЛЕГКОГРУЗОВЫХ АВТОМОБИЛЕЙ 2021 - 2022

Содержание

- 4 О компании
- 8 КХЛ
- 9 Технодом
- 10 Модельный ряд шин Hankook
- 32 Перечень доступных типоразмеров
- 58 Руководство
- 64 Сеть Hankook Tire & Technology
- 68 Гарантийные обязательства

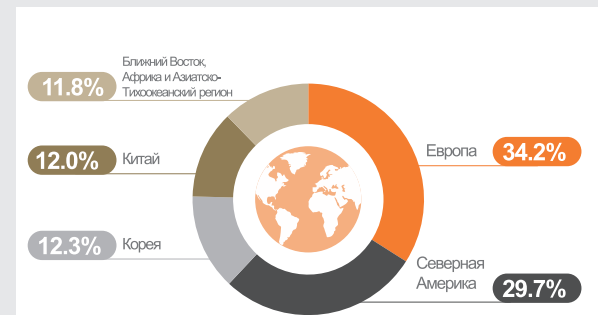
О компании Hankook Tire & Technology

Компания Hankook Tire & Technology (генеральный директор Хён Бум Чо) – один из самых крупных и динамично развивающихся мировых производителей радиальных шин для легковых автомобилей, легких грузовых автомобилей (кемперов, внедорожников, пикапов и пр.), грузовых автомобилей и автобусов.

Благодаря применению передовых технологий и высокому качеству материалов, шины Hankook удовлетворяют требованиям самых взыскательных потребителей. Офисы продаж открыты в 185 странах мира. Сегодня компания занимает 6-е место в мире по товарообороту.

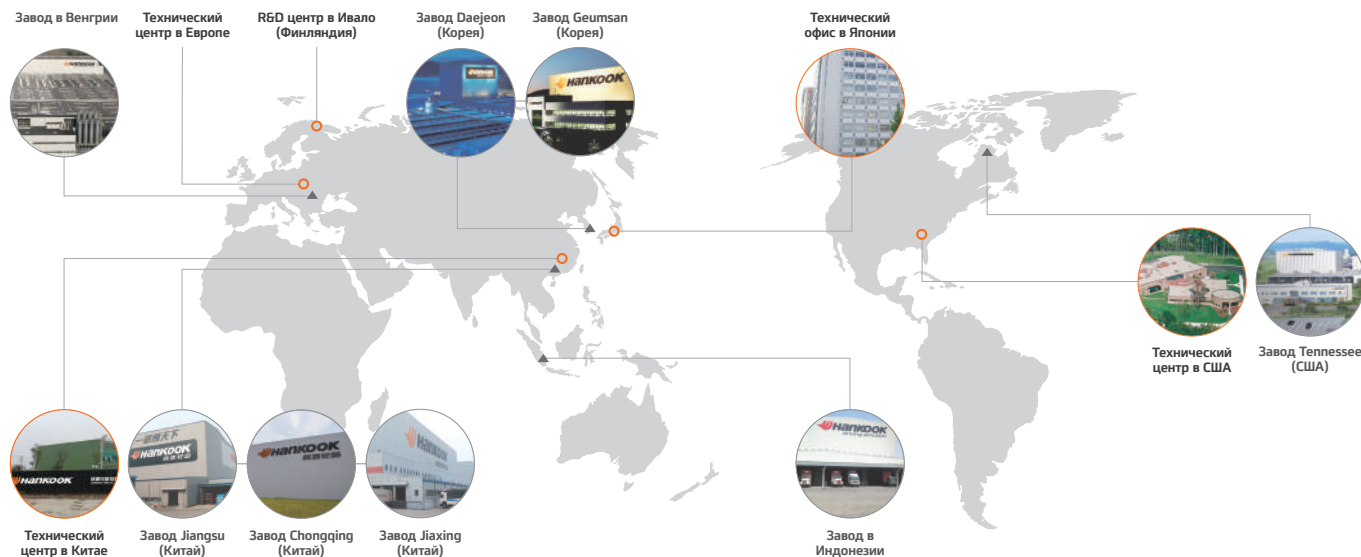
Компания насчитывает более 21 000 сотрудников в 4-х региональных штаб-квартирах, 34 дочерних компаний и 5 центров исследований и разработок по всему миру, 70% прибыли Hankook Tire & Technology получает благодаря иностранным рынкам.

Мировые продажи



О компании Hankook Tire & Technology

Глобальная сеть



Глобальная сеть Hankook

Глобальная сеть Hankook управляется из четырёх региональных штаб-квартир, расположенных в Корее, Китае, США и Европе. Такая система управления позволяет эффективно развивать бизнес, учитывая все особенности региональных рынков. Более 30 офисов, расположенных по всему миру, осуществляют продажу шин Hankook.

Оригинальная комплектация

В настоящее время оборот компании также значительно увеличивается за счет поставки шин на заводы ведущих автопроизводителей: Porsche, BMW, Mercedes-Benz, Audi, Volkswagen, Skoda, Seat, Mini, Opel, Ford, Fiat, Renault. Компания также тесно сотрудничает с Genesis, Hyundai, KIA.

Компания Hankook Tire & Technology - спонсор
Континентальной хоккейной лиги (КХЛ)

Партнёр
Чемпионата КХЛ



1 сентября 2019 года Hankook и КХЛ продлили соглашение о партнерстве на сезоны 2019/2020, 2020/2021, 2021/2022. Партнерство распространяется на все страны, где проходит турнир: Россию, Беларусь, Казахстан, Латвию, Финляндию и Китай и предусматривает ряд маркетинговых мероприятий, включая рекламу на ледовых аренах и телевидении.



Hankook Technodome - глобальный центр
исследований и разработок

Hankook Technodome - ведущий R&D центр компании, который объединяет центры исследований и разработок, расположенные в Северной Америке, Европе, Китае, Японии. Созданный по проекту британского архитектора Нормана Фостера, Technodome представляет собой ультрасовременный, энергоэффективный исследовательский центр, сертифицированный *LEED (Leadership in Energy and Environmental Design).

* LEED (Leadership in Energy and Environmental Design) – «Лидерство в энергосберегающем и экологическом проектировании» – рейтинговая система сертификации «зеленых» зданий, разработанная в 1998 году Советом по экологичному строительству США (United States Green Building Council, USGBC). Сертификаты LEED выдаются зданиям, которые отвечают требованиям экологического строительства, направленным на энергоэффективность, эффективное использование водных ресурсов и снижение выбросов углекислого газа.



Ошипованные зимние шины для автомобилей 4x4 и SUV

W429A

Winter *i*Pike* X

Новые преимущества для внедорожников в суровых зимних условиях



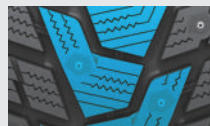
Узнать больше



Агрессивный направленный рисунок протектора обеспечивает эффективную тягу на заснеженных дорогах.



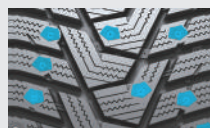
Широкие канавки зигзагообразной формы обеспечивают эффективную самоочищаемость.



Широкие блоки в центральной зоне беговой дорожки обеспечивают улучшенное сцепление и торможение, а также точную управляемость и стабильную курсовую устойчивость.



Комбинация "2 блока плечевой зоны к 1 блоку в центральной зоне" обеспечивает наиболее эффективную тягу и сцепление.



Благодаря новой схеме ошиповки в пятне контакта находится максимальное количество шипов, что обеспечивает более эффективное сцепление и торможение на льду.



Когтеобразные выступы в блоках плечевой зоны улучшают тягу, сцепление и торможение на заснеженных дорогах.

Ошипованные зимние шины для автомобилей 4x4 и SUV

RW11

i*Pike RW11

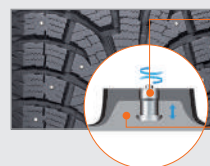
Высокоэффективные ошипованные зимние шины для автомобилей с колёсной формулой 4x4 и класса SUV



Узнать больше



*i*Pike RW11 обладает отличными характеристиками торможения и обеспечивает превосходную тягу на снегу и льду.*



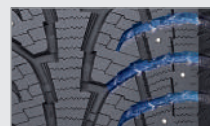
Применение двухфланцевых шипов:

- Предотвращается вращение шипа в протекторе
- Обеспечивается надёжность посадки шипов

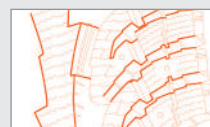
Специальный демпфирующий слой резины обеспечивает эффективную работу шипов под нагрузкой, оптимально распределяя давление на дорогу и снижая риск их выпадения.



Центральное ребро жёсткости специальной зубчатой формы улучшает управляемость и курсовую устойчивость на сухих и обледенелых дорогах, а также увеличивает тягу на снегу и дорогах со снежной кашей.



Специальная форма канавок обеспечивает эффективный отвод воды и снежной каши из пятна контакта шины с дорогой



Агрессивный разреженный рисунок протектора обеспечивает эффективную тягу на заснеженных дорогах.



Защитное ребро в надбортовой зоне защищает диск от повреждений, а также препятствует попаданию загрязнений между закраиной и боковиной.

Фрикционные зимние шины для автомобилей 4x4 и SUV

RW10

Winter *i*cept* X

Новый стандарт фрикционных шин для автомобилей класса SUV



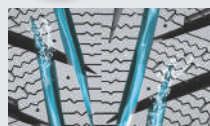
Узнать больше



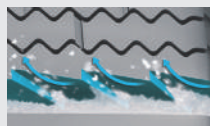
Фрикционная шина для внедорожников с повышенной проходимостью в глубоком снегу и отличными показателями сцепления и управляемости на льду.



Дренажные отверстия с кромочным эффектом
Специальные отверстия с отводящими каналами в блоках протектора обеспечивают удаление водяной плёнки, осушая пятно контакта и повышая тем самым эффективность сцепления.



V-образные дренажные канавки трёхмерной конструкции
Широкие дренажные канавки обеспечивают улучшенную самоочищаемость и отвод воды из пятна контакта.



Спиральные ускорители улучшают отвод воды и самоочищаемость протектора, что снижает риск возникновения аквапланирования и слэшпленинга.



Трёхмерная форма внешних граней блоков плечевой зоны способствует повышению тяговых характеристик в глубоком снегу.



Трёхмерная конструкция кромок обеспечивает улучшенную тягу.

Фрикционные зимние шины для автомобилей
4x4 и SUV

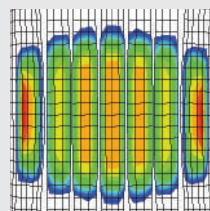
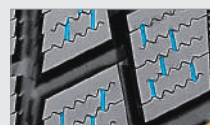
RW08

Dynapro i*cept

Современные технологии производства
фрикционных шин



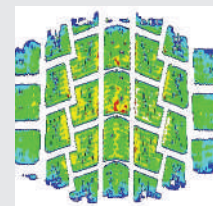
Узнать больше



Волнообразные разнонаправленные ламели и продольные полуламели улучшают сцепление во всех направлениях и торможение, а также снижают шум. Направленный рисунок протектора улучшает управляемость и курсовую устойчивость.

Блоки беговой дорожки усилены перемычками и подвергаются меньшей деформации, что улучшает управляемость и курсовую устойчивость.

Использование в составе резиновой смеси протектора шины специального улучшенного кремнийсодержащего наполнителя SC (Silica Compound) позволяет обеспечить максимально эффективное сцепление с мокрой дорогой и в зимних условиях.



Оптимальная форма пятна контакта

Равномерное распределение давления в пятне контакта шины с дорогой обеспечивает эффективное сцепление и торможение как на заснеженных, так и на обледенелых дорогах.

Сбалансированность характеристик Dynapro i*cept RW08 обеспечивает владельцам кроссоверов и внедорожников безопасное вождение в условиях заснеженных и обледенелых дорог.

Фрикционные высокоскоростные зимние шины для автомобилей 4x4 и SUV

W330A

Winter **i*cept** evo³ X

Инновационные технологии для мягких зимних условий



Узнать больше



Шины, которые выбирают производители автомобилей премиум-класса.



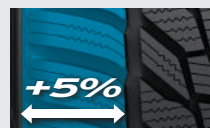
Winter **i*cept** evo² SUV

W320A



Узнать больше

Увеличенные по ширине блоки плечевой зоны



Ширина блоков плечевой зоны увеличена на 5% по сравнению с предыдущей моделью Winter i*cept evo². Благодаря этому достигнута повышенная жёсткость шины в плечевых зонах, что обеспечивает улучшенную управляемость, курсовую устойчивость и стабильность при маневрировании.

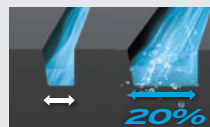
мость, курсовую устойчивость и стабильность при маневрировании.

Дренажные микроканалы



Блоки плечевых зон оснащены дренажными микроканалами, что повышает эффективность отвода воды из пятна контакта шины с дорогой.

Широкие дренажные канавки



Ширина канавок в плечевых зонах по сравнению с предшествующей моделью winter i*cept evo² увеличена на 20%, что обеспечивает улучшенный отвод воды из пятна контакта и предотвращает аквапланирование.

3D-ламели новой конструкции



3D-ламели новой улучшенной конструкции минимизируют деформацию блоков протектора в плечевой зоне, обеспечивая тем самым улучшенную тягу и торможение.

Ошипованные зимние шины для легковых автомобилей

W429

Winter i*Pike RS²

Наилучший баланс характеристик
для "суровых" зимних условий



Узнать больше



Иновационная шина для суровой зимы с самым большим количеством шипов в своём классе и высокой сопротивляемостью к проколам.

Зарулем

Лидер испытаний на снегу и льду *

* Hankook Winter i*Pike RS2: Призер теста зимних шин, опубликованного журналом «За Рулем» в сентябре 2018 года.



Агрессивный направленный рисунок протектора обеспечивает эффективную тягу на заснеженных дорогах.



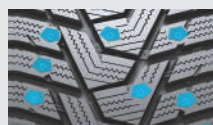
Широкие канавки зигзагообразной формы обеспечивают эффективную самоочищаемость.



Широкие блоки в центральной зоне беговой дорожки обеспечивают улучшенное сцепление и торможение, а также точную управляемость и стабильную курсовую устойчивость.



Блоки протектора содержат разнонаправленные прямые и волнообразные 3D-ламели, что улучшает сцепление и торможение во всех направлениях: как при движении по прямой, так и в поворотах.



Благодаря новой схеме ошиповки в пятне контакта находится максимальное количество шипов, что обеспечивает более эффективное сцепление и торможение на льду.



Когтеобразные выступы в блоках плечевой зоны улучшают тягу, сцепление и торможение на заснеженных дорогах.

Фрикционные зимние шины для легковых автомобилей

W616

Winter *i*cept* iZ²



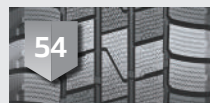
Узнать больше



Уверенное вождение в экстремальных условиях



Оптимизированный направленный рисунок протектора спроектирован для обеспечения максимальной безопасности в любых зимних условиях.



Предыдущая модель



Winter *i*cept* iZ²

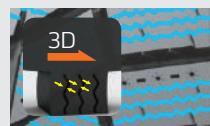
Количество рядов блоков протектора, располагающихся по окружности, увеличено с 54 до 70, что в свою очередь обеспечивает более эффективное врезание элементов протектора в снежное покрытие и улучшенную тягу.



Усиленное стреловидное ребро в центре беговой дорожки обеспечивает улучшенное сцепление, торможение и курсовую устойчивость.



Широкие канавки направленного V-образного рисунка протектора обеспечивают улучшенный отвод воды и снежной каши из пятна контакта шины с дорогой.



3D-ламели обеспечивают самоблокировку и ограничивают деформацию блоков, что позволяет использовать в протекторе мягкие более эффективные резиновые смеси.



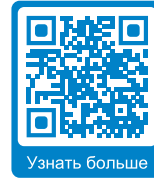
Пилообразные канавки обеспечивают улучшенную самоочищаемость, тягу и сцепление на заснеженных и обледенелых дорогах.

Высокоскоростные фрикционные зимние шины для легковых автомобилей

W330

Winter *i*cept* evo³

Инновационные технологии для мягких зимних условий



Узнать больше



Шины, которые выбирают производители автомобилей премиум-класса.



Winter *i*cept* evo²

W320



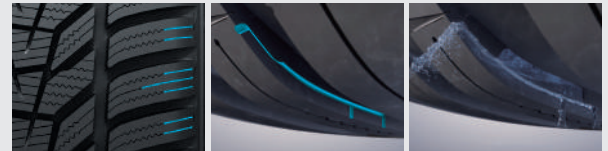
Узнать больше

Увеличенные по ширине блоки плечевой зоны



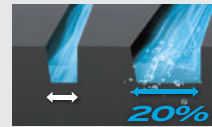
Ширина блоков плечевой зоны увеличена на 5% по сравнению с предыдущей моделью Winter i*cept evo². Благодаря этому достигнута повышенная жёсткость шины в плечевых зонах, что обеспечивает улучшенную управляемость, курсовую устойчивость и стабильность при маневрировании.

Дренажные микроканалы



Блоки плечевых зон оснащены дренажными микроканалами, что повышает эффективность отвода воды из пятна контакта шины с дорогой.

Широкие дренажные канавки



Ширина канавок в плечевых зонах по сравнению с предшествующей моделью winter i*cept evo² увеличена на 20%, что обеспечивает улучшенный отвод воды из пятна контакта и предотвращает аквапланирование.

3D-ламели новой конструкции



3D-ламели новой улучшенной конструкции минимизируют деформацию блоков протектора в плечевой зоне, обеспечивая тем самым улучшенную тягу и торможение.

Высокоскоростные фрикционные зимние* шины для легковых автомобилей

W452

Winter i*cept RS2

Эволюция технологий для повышения
эффективности на зимних* дорогах.

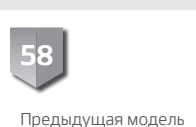


Узнать больше



Шины для компактных и средних автомобилей, обеспечивающие сбалансированные характеристики в любых зимних условиях.

* Для мягких зимних условий



Предыдущая модель



Winter i*cept RS2

Количество рядов блоков протектора, располагающихся по окружности, увеличено с 58 до 74, что в свою очередь обеспечивает более эффективное врезание элементов протектора в снежное покрытие и улучшенную тягу.

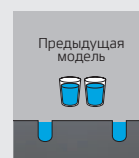
Увеличенный кромочный эффект



■ Winter i*cept RS2
■ Обычные шины



3D-ламели обеспечивают самоблокировку и ограничивают деформацию блоков, что позволяет использовать в протекторе мягкие более эффективные резиновые смеси.



Предыдущая модель



Winter i*cept RS2



Увеличенная ширина канавок с наклонными стенками улучшает отвод воды и снега из пятна контакта, снижает риск возникновения эффекта аквапланирования, а также обеспечивает увеличенное удельное давление в пятне контакта шины с дорогой, повышая эффективность сцепления.

Ошипованные зимние шины для коммерческих автомобилей

RW15

Winter i*Pike LV

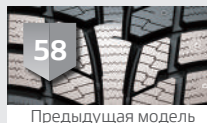
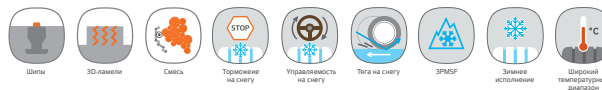
NEW



Узнать больше



Ошипованная шина для коммерческих автомобилей



Предыдущая модель



Winter i*Pike LV

Количество рядов блоков протектора, располагающихся по окружности, увеличено с 58 до 68, что в свою очередь обеспечивает более эффективное врезание элементов протектора в снежное покрытие и улучшенную тягу.

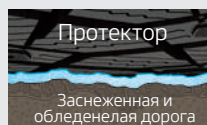


Задние края блоков протектора имеют сложную когтеобразную форму, что обеспечивает улучшенное торможение на льду и снегу за счёт увеличения кромоочного эффекта.



105%

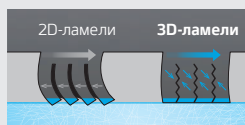
Сцепление улучшено благодаря равномерному распределению по всей ширине протектора и увеличению общего количества шипов на 5%.



Протектор

Заснеженная и обледенелая дорога

Новый состав смеси обеспечивает адаптивность резины к поверхности дороги в широком температурном диапазоне, что обеспечивает улучшенные показатели сцепления, тяги и торможения.



2D-ламели

3D-ламели

3D-ламели новой улучшенной конструкции минимизируют деформацию блоков протектора в плечевой зоне, обеспечивая тем самым улучшенную тягу и торможение.



Winter i*Pike LT

RW09



Узнать больше

Фрикционные зимние шины для коммерческих автомобилей

RW12

Winter i*cept LV



Узнать больше



Новый стандарт зимних нешипуемых шин для коммерческого транспорта



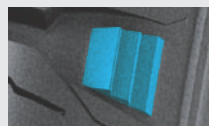
Оптимизированный зимний состав резиновой смеси и конструкция шины обеспечивают улучшенные ходовые характеристики в зимних условиях.



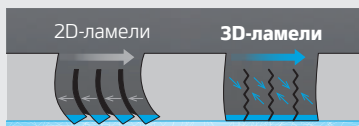
Различные типы разнонаправленных ламелей образуют увеличенный кромочный эффект, что улучшает сцепление, тягу и торможение.



Широкие канавки обеспечивают улучшенную самоочищаемость и тягу на заснеженных дорогах.



Дополнительные пилообразные внутренние элементы улучшают тягово-сцепные характеристики в глубоком снегу.



Комбинированная конструкция шашек протектора, содержащая 2-х и 3-х мерные ламели обеспечивает оптимальную жёсткость конструкции протектора, что делает эффективным сцепление и торможение как на сухой дороге с твёрдым покрытием, так и на заснеженных дорогах.



Узкие продольные канавки в плечевых зонах предотвращают неравномерный износ, улучшают отвод воды из пятна контакта, а кромки разделённых канавками блоков в плечевых зонах образуют дополнительный кромочный эффект, что повышает стабильность при прохождении поворотов.



Winter RW06

RW06



Узнать больше

Перечень доступных типоразмеров шин для легковых автомобилей, автомобилей 4x4 и класса SUV

Диаметр	Профиль	Размер	ОШИПОВАННЫЕ		
			W429	W419	W409
13	60	145/60R13			
		65	155/65R13	73T	73T
			165/65R13		
			175/65R13		
	70		145/70R13		
			155/70R13	75T	75T
			165/70R13	79T	
			175/70R13	82T	82T
	80		135/80R13		
			145/80R13		
			155/80R13	79T	
			165/80R13	83T	
14	55	185/55R14			
		60	165/60R14		
			175/60R14		
			185/60R14	82T	
			195/60R14		
	65		155/65R14	75T	
			165/65R14	79T	
			175/65R14	86T	
			185/65R14	90T	
			195/65R14		
	70		165/70R14	85T	85T
			175/70R14	88T	88T
			185/70R14	92T	
			195/70R14	91T	91T
75		195/75R14	92T		

ФРИКЦИОННЫЕ				
W616	W606	W605	W452	W442
			66T	
				73T
				77T
				80T
				71T
		75Q		75T
				79T
82T				82T
			70T	
				75T
		79Q		79T
			80T	
	75T		79T	
				79T
86T			82T	
				86T
75T			75T	
			79T	
86T			82T	
90T			86T	
				89T
	81T			
88T			88T	
92T			88T	
91T				91T

Перечень доступных типоразмеров шин для легковых автомобилей, автомобилей 4x4 и класса SUV

Диаметр	Профиль	Размер	ОШИПОВАННЫЕ				
			W429	W419 W409	W429A	RW11	
15	75	205/75R15			97T	97T	
		215/75R15		100T			
		225/75R15S		102S			
		235/75R15			109T	105T	
80	80	175/80R15					
		215/80R15					
		31X10.50R15				109Q	
16	45	195/45R16					
		205/45R16					
		215/45R16					
	50	50	185/50R16				
			195/50R16				
			205/50R16	87T			
			225/50R16				
	55	55	185/55R16				
			195/55R16	91T			
			195/55RF16				
			205/55R16	91T 94T			
			205/55RF16				
			215/55R16	97T	97T		
225/55R16			99T				
225/55RF16							

ФРИКЦИОННЫЕ							
W616	W606	W452	W320 W320B	W310	RW10	RW08	W320A
						97Q	
					105T		109T
						90Q	
						102Q	
		84H					
		87H					
			90H				
		81H					
		84T	88H				
			91H				
			96V				
	83T	87H					
91T		91H	91V				
			87V				
94T		94H					
			91V	91V			
97T			93H 97H				
99T			95H 99H 99V				
			95H				

Перечень доступных типоразмеров шин для легковых автомобилей, автомобилей 4x4 и класса SUV

Диаметр	Профиль	Размер	ОШИПОВАННЫЕ			
			W429	W419	W429A	RW11
17	45	205/45R17				
		215/45R17	91T	91T		
		225/45R17	94T			
		225/45RF17				
		235/45R17	97T			
		245/45R17	99T			
		245/45RF17				
		245/45RF17				
50		205/50R17	93T			
		205/50RF17				
		215/50R17	95T			
		225/50R17	98T	98T		
		225/50RF17				
		235/50R17				
55		205/55R17				
		205/55RF17				
		215/55R17	98T	98T		
		225/55R17	101T			
		225/55RF17				
		235/55R17	103T	103T		99T
		245/55R17				
60		215/60R17			100T	
		225/60R17			103T	
		235/60R17			106T	102T
		235/60R17			106T	102T

ФРИКЦИОННЫЕ							
W616	W452	W330	W320	W320B	RW10	RW08	W330A
			88V				
			91V				
94T	94V						
				91V			
97T		97V	97V				
99T		99V	99V				
				99V			
93T			93V				
				89V			
95T			95V				
98T			98V				
				94V			
		100V					
			95V				
				91H			
98T			98V				
101T			97H 101V				
				97V			
103T						99Q	103V
		102V					
96T		96H			96T		
		99H 103V			99T		
						102T	102T
							106H

Перечень доступных типоразмеров шин для легковых автомобилей, автомобилей 4x4 и класса SUV

Диаметр	Профиль	Размер	ОШИПОВАННЫЕ				
			W429	W419	W409	W429A	RW11
17	60	255/60R17					106T
	65	215/65R17		98T	103T		
		225/65R17			102T		
		235/65R17			104T	108T	
					108T		
		245/65R17			111T	107T	
		255/65R17				110T	
		265/65R17			112T		
		275/65R17			115T	115T	
	285/65R17				116T		
	70	245/70R17				110T	
	75	245/75R17				121/118Q	
	18	35	255/35R18				
265/35R18							
40		215/40R18					
		225/40R18	92T				
		225/40RF18					
		235/40R18	95T	95T			
		245/40R18	97T				
		255/40R18					
		265/40R18					
		275/40R18					
45		215/45R18					
		225/45R18	95T	95T			
		225/45RF18					

ФРИКЦИОННЫЕ						
W616	W330	W320 W320B	RW10	RW08	W330A	W320A
					106H	106H
99T					99V	
			102T		102H	
					106H	
			108T	104Q	108V	
				104T		
			107T		111H	
			110T		114H	
			112T		116H	116H
			115T			
			116T			
	94V					
	97V	97V				
	89V					
92T	92V					
		92V				
95T	95V	95V				
97T	97V	97V				
	99V					
	101V					
	103V					
	93V					
95T	95V					
		95V				

Перечень доступных типоразмеров шин для легковых автомобилей, автомобилей 4x4 и класса SUV

Диаметр	Профиль	Размер	ОШИПОВАННЫЕ			
			W429	W419 W409	W429A	RW11
18	45	235/45R18				
		245/45R18	100T	100T		
		245/45RF18				
		255/45R18		103T		
		275/45R18				
	50	215/50R18				
		225/50R18	95T	95T		
		235/50R18			101T	
		245/50R18	104T			
		245/50RF18				
		255/50R18				
	55	215/55R18	99T			95T
		225/55R18			102T	98T
		235/55R18			104T	100T
		255/55R18			109T	109T
255/55RF18						
60	225/60R18			104T		
	235/60R18			107T	107T	
	245/60R18			109T		
	255/60R18			112T	108T	
	265/60R18			114T		
	275/60R18				117T	
	285/60R18			116T	116T	
65	235/65R18			110T		
	265/65R18				112T	
19	30	285/30R19				

ФРИКЦИОННЫЕ							
W616 W606	W330	W320 W320B	W310B	RW10	RW08	W330A	W320A W320C
	98V						
100T	100V						
		100V					
103T	103V						
				107V			
				92V			
				99V			
					97T	97Q	101V
104T	104V	104V					
							100H
		106V					
	99V			95T	95Q		
				98T	98Q	102V	
				100T		104V	
				109T		109V	
							109V
				100T		104V	
				103T		107H	
				105T	104T	105H	
				108T	108T	112V	
				110T		114H	114H
						113Q	
				116T	116Q		
				106T		110H	
	98V						

Перечень доступных типоразмеров шин для легковых автомобилей, автомобилей 4x4 и класса SUV

Диаметр	Профиль	Размер	ОШИПОВАННЫЕ		
			W429	W429A	RW11
19	35	225/35R19			
		235/35R19			
		245/35R19			
		255/35R19			
		265/35R19			
		275/35R19			
		285/35R19			
		40		225/40R19	
235/40R19					
245/40R19					
245/40RF19					
255/40R19	100T				
275/40R19					
285/40R19					
45				225/45R19	
		235/45R19			
		245/45R19	102T		
		245/45RF19			
		255/45R19			
		255/45RF19			
		265/45R19			
		275/45R19			
		285/45R19			
		50		235/50R19	
245/50R19					
255/50R19				107T	103T
255/50RF19					

ФРИКЦИОННЫЕ						
W616	W330	W320	W320B	RW10	W330A	W320C
	88W					
	91W	91W				
	93W					
96T	96V	96V				
	98W					
	100V					
	103V					
	93V					
	96V					
98T	98V					
			98V			
100T	100V					
	105V					
	107V					
	96V					
	99V					
102T	102V					
			102V			
				104V		
					104V	
	105V					
					108V	
					111V	
		103H			103V	
					105V	
				103T	107V	
						107V

Перечень доступных типоразмеров шин для легковых автомобилей, автомобилей 4x4 и класса SUV

Диаметр	Профиль	Размер	ОШИПОВАННЫЕ		
			W429A	RW11	
19	50	265/50R19			
		275/50R19			
	55	225/55R19			
		235/55R19	105T		
		245/55R19		107T	
		255/55R19	111T	107T	
		265/55R19			
		275/55R19			
	65	235/65R19			
	20	30	245/30R20		
265/30R20					
275/30R20					
285/30R20					
295/30R20					
305/30R20					
35			235/35R20		
		245/35R20			
		255/35R20			
		265/35R20			
		275/35R20			
		285/35R20			
40		40	225/40R20		
			245/40R20		
			255/40R20		
			265/40R20		

ФРИКЦИОННЫЕ					
W330	W320	RW10	RW08	W330A	W320A
		106T	106Q	110V	
				112V	
		99T		99V	99V
		101T		105V	
		107T	107T		
		111T	111Q	111V	
				109V	
		111T		111H	
				109V	
90W					
94W					
97V					
99W					
101W	101W				
103W					
92W					
95W					
97W					
99V	99W				
102W					
104W					
105W					
				110V	
94V					
99W					
101W					
104W					

Перечень доступных типоразмеров шин для легковых автомобилей, автомобилей 4x4 и класса SUV

Диаметр	Профиль	Размер	ОШИПОВАННЫЕ	
			W429A	RW11
20	40	275/40R20		106T
		285/40R20		
		295/40R20		
		305/40R20		
	45	215/45R20		
		235/45R20		
		245/45R20		
		255/45R20		
		265/45R20		
		275/45R20	110T	
		285/45R20		
		235/50R20		
	50	245/50R20		
		255/50R20		
		265/50R20	111T	107T
		275/50R20		
		285/50R20		
	55	195/55R20		
		235/55R20		
		255/55R20		
275/55R20		117T	111T	
60	275/60R20		114T	
65	275/65R20		126/123Q	
21	30	285/30R21		
		295/30R21		
		315/30R21		
	35	245/35R21		

ФРИКЦИОННЫЕ				
W330	RW10	RW08	W330A	W320A
	106T		106V	106V
			108V	
			110V	110V
			112V	
95W			100V	
103V				
	101T		105V	
			108V	
	110T		110V	
			112V	
			104W	
	102T			
	105T		109V	109V
	107T	107Q	111V	
	113T		113V	
	116T			
95H				
			105V	
	107T		110V	
	117T	117T		
		115T		
100W				
102W				
105V				
96W				

Перечень доступных типоразмеров шин для легковых автомобилей, автомобилей 4x4 и класса SUV

Диаметр	Профиль	Размер	ФРИКЦИОННЫЕ
			W330
21	35	255/35R21	98W
		275/35R21	103W
		295/35R21	
		305/35R21	
		315/35R21	
	40	245/40R21	
		265/40R21	
		275/40R21	
		285/40R21	
		315/40R21	
	45	245/45R21	
		265/45R21	
		275/45R21	
		285/45R21	
50	255/50R21	109H	
22	30	295/30R22	
		315/30R22	
	35	265/35R22	
	40	265/40R22	
		275/40R22	
23	35	295/35R23	

ФРИКЦИОННЫЕ				
W320	RW10	W330A	W320A	W300A
			107V	
			109V	
			111W	
100V				
		105V	105V	
	107T	107V		
		109V		
		115V		
		104W		
		108W		
		110V		
		113W		
		103W		103W
		107V		
		102W		
		106W		
		107V		
			108W	

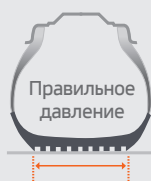
Перечень доступных типоразмеров шин для коммерческих автомобилей

Диаметр	Профиль	Размер	ФРИКЦИОННЫЕ		
			RW12	RW06	
15	82	165R15			
16	55	205/55R16		98/96T	
		60	195/60R16	99/97T	
		205/60R16	100/98T		
		215/60R16	103/101T	103/101T	
		225/60R16	101/99T		
	65	195/65R16			
		205/65R16	107/105T	107/105T	
		215/65R16	106/104T 109/107T	106/104T 109/107R	
		225/65R16	112/110R	112/110R	
		235/65R16	115/113R 121/119R		
	70	215/70R16	108/106R	108/106R	
	75	185/75R16	104/102R		
		195/75R16	107/105R 110/108R	107/105R	
		205/75R16	110/108R	110/108R	
215/75R16		113/111R 116/114R	113/111R		
225/75R16		121/120R			
17	55	225/55R17	109/107R		
	60	215/60R17	109/107T	109/107T	
	65	215/65R17			

ОШИПОВАННЫЕ		
RW15	RW09	W401
		86Q
	104/102R	104/102R
	107/105R	107/105R
	109/107R	109/107R
	112/110R	112/110R
	115/113R	115/113R
	104/102R	
	107/105R	107/105R
	110/108R	110/108R
	116/114R	
	121/120R	
	109/107R	
	109/107R	
	107/105R	

Внутреннее давление в шинах

Контроль внутреннего давления и поддержание его на оптимальном уровне является одним из наиболее важных аспектов ухода за шинами. Правильное давление обеспечивает оптимальный размер пятна контакта шины с дорогой, равномерное распределение давления в пятне контакта, предотвращает образование неравномерного износа протектора. Кроме того, правильное давление в шинах обеспечивает оптимальное сопротивление качению.



Наиболее эффективные:

- + Сцепление;
- + Тяга;
- + Торможение;
- + Равномерный износ;
- + Оптимальное сопротивление качению и расход топлива;
- + Высокая долговечность.



- Повышенная вероятность повреждения шин посторонними предметами;
- Ухудшенное сцепление;
- Ухудшенное торможение;
- Ухудшенная тяга;
- Усиленный износ в центре беговой дорожки.

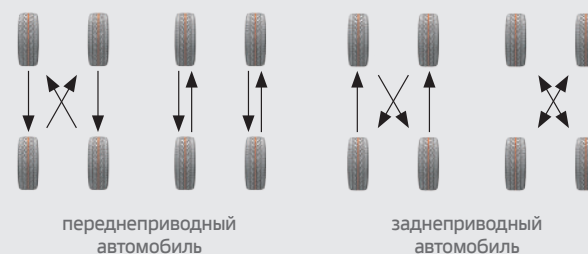


- Повышенная деформация боковин, перегрев в плечевых зонах;
- Повышенная вероятность повреждения шин при наезде на препятствия;
- Усиленный износ в плечевых зонах протектора;
- Образование трения между закраиной обода и резиной борта и боковины вплоть до перетирания нитей каркаса и разрушения шины;
- Ухудшенное сцепление;
- Ухудшенное торможение;
- Ухудшенная тяга;
- Усиленный износ плечевых зон;
- Повышенное сопротивление качению и увеличенный расход топлива.

Перестановка шин

Для предотвращения образования неравномерного износа и продления срока службы шин рекомендуется производить их перестановку по осям и сторонам каждые 10 000 км.

Независимо от типа рисунка протектора (направленный, ненаправленный, асимметричный) рекомендуется сохранять направление вращения колеса, поскольку элементы протектора всегда затачиваются под рабочий угол. Смена направления качения ошипованных шин может привести к выпадению шипов противоскольжения.



Преимущества перестановки шин

- Позволяет своевременно выявить неравномерный износ.
- Позволяет своевременно выявить повреждения и выполнить ремонт.
- Позволяет максимально увеличить долговечность используемых шин.

Индексы категории скорости

Соответствие индексов несущей способности предельно допустимой нагрузке в кг

Расшифровка обозначения типоразмера

205/65R15 91H	
205	Ширина профиля шины в мм
65	Высота профиля шины в % от ширины
R	Обозначение радиального типа конструкции шины
15	Посадочный диаметр в дюймах
91	Индекс несущей способности (ИНС)
H	Индекс категории скорости (ИКС)

Соответствие индексов категории скорости значениям предельно допустимой скорости

ИКС	Скорость (км/ч)	ИКС	Скорость (км/ч)
A1	5	K	110
A2	10	L	120
A3	15	M	130
A4	20	N	140
A5	25	P	150
A6	30	Q	160
A7	35	R	170
A8	40	S	180
B	50	T	190
C	60	U	200
D	65	H	210
E	70	V	240
F	80	W	270
G	90	Y	300
J	100		

ИНС	кг	ИНС	кг	ИНС	кг	ИНС	кг	ИНС	кг
0	45	57	230	114	1180	171	6150	228	31500
1	46.2	58	236	115	1215	172	6300	229	32500
2	47.5	59	243	116	1250	173	6500	230	33500
3	48.7	60	250	117	1285	174	6700	231	34500
4	50	61	257	118	1320	175	6900	232	35500
5	51.5	62	265	119	1360	176	7100	233	36500
6	53	63	272	120	1400	177	7300	234	37500
7	54.5	64	280	121	1450	178	7500	235	38750
8	56	65	290	122	1500	179	7750	236	40000
9	58	66	300	123	1550	180	8000	237	41250
10	60	67	307	124	1600	181	8250	238	42500
11	61.5	68	315	125	1650	182	8500	239	43750
12	63	69	325	126	1700	183	8750	240	45000
13	65	70	335	127	1750	184	9000	241	46250
14	67	71	345	128	1800	185	9250	242	47500
15	69	72	355	129	1850	186	9500	243	48750
16	71	73	365	130	1900	187	9750	244	50000
17	73	74	375	131	1950	188	10000	245	51500
18	75	75	387	132	2000	189	10300	246	53000
19	77.5	76	400	133	2060	190	10600	247	54500
20	80	77	412	134	2120	191	10900	248	56000
21	82.5	78	425	135	2180	192	11200	249	58000
22	85	79	437	136	2240	193	11500	250	60000
23	87.5	80	450	137	2300	194	11800	251	61500
24	90	81	462	138	2360	195	12150	252	63000
25	92.5	82	475	139	2430	196	12500	253	65000
26	95	83	487	140	2500	197	12850	254	67000
27	97.5	84	500	141	2575	198	13200	255	69000
28	100	85	515	142	2650	199	13600	256	71000
29	103	86	530	143	2725	200	14000	257	73000
30	106	87	545	144	2800	201	14500	258	75500
31	109	88	560	145	2900	202	15000	259	77500
32	112	89	580	146	3000	203	15500	260	80000
33	115	90	600	147	3075	204	16000	261	82500
34	118	91	615	148	3150	205	16500	262	85500
35	121	92	630	149	3250	206	17000	263	87500
36	125	93	650	150	3350	207	17500	264	90000
37	128	94	670	151	3450	208	18000	265	92500
38	132	95	690	152	3550	209	18500	266	95500
39	136	96	710	153	3650	210	19000	267	97500
40	140	97	730	154	3750	211	19500	268	100000
41	145	98	750	155	3875	212	20000	269	103000
42	150	99	775	156	4000	213	20600	270	106000
43	155	100	800	157	4125	214	21200	271	109000
44	160	101	825	158	4250	215	21800	272	112000
45	165	102	850	159	4375	216	22400	273	115000
46	170	103	875	160	4500	217	23000	274	118000
47	175	104	900	161	4625	218	23600	275	121000
48	180	105	925	162	4750	219	24300	276	125000
49	185	106	950	163	4875	220	25000	277	128500
50	190	107	975	164	5000	221	25750	278	132000
51	195	108	1000	165	5150	222	26500	279	136000
52	200	109	1030	166	5300	223	27250		
53	206	110	1060	167	5450	224	28000		
54	212	111	1090	168	5600	225	29000		
55	218	112	1120	169	5800	226	30000		
56	224	113	1150	170	6000	227	30750		

Рекомендации

Замена шин

Замену шин рекомендуется производить при износе протектора до индикаторов износа: 1.6 мм - для летних шин и 4 мм - для зимних. Места расположения индикаторов указаны на внешних сторонах плечевых зон протектора символами "TWI" или значком в виде треугольника. Индикаторы износа и указатели расположены в канавках протектора в 6 равноудалённых друг от друга рядах.

При замене повреждённых шин, идущих в оригинальной комплектации автомобиля, следует понимать, что шины для оригинальной комплектации могут быть выпущены по специально согласованным с производителем автомобиля техническим условиям и могут иметь отличия от шин, реализуемых в розничных сетях. Удостовериться в полном соответствии заменяемой шины можно, сличив специальный дополнительный модельный код. Если автодилер или точки розничных продаж не могут предоставить вам полностью идентичную шину, рекомендуется заменить обе шины на оси вашего автомобиля.



Преимущества замены шин

- Безопасность;
- Управляемость;
- Эффективное сопротивление аквапланированию.

Особенности обозначения типоразмеров шин для лёгких грузовиков

ВАЖНАЯ ИНФОРМАЦИЯ!

Шины, имеющие в обозначении типоразмера символ "C" (Commercial) или "LT" (Light Truck) и двойной индекс несущей способности (для одинарной и двойной установки), предназначены исключительно для коммерческих автомобилей (лёгких грузовиков).

Шины, имеющие в обозначении типоразмера символ "C" (Commercial) или "LT" (Light Truck), и только одинарный индекс несущей способности, предназначены исключительно для коммерческих автомобилей (лёгких грузовиков) но не пригодны для двойной установки.

185/75R16C 104/102T

LT 185/85R16 104/102T

185R16C 102T

LT 33x12.5R15 108R

УСТАНОВКА И ЭКСПЛУАТАЦИЯ НА ЛЕГКОВЫХ АВТОМОБИЛЯХ ШИН, ПРЕДНАЗНАЧЕННЫХ ДЛЯ ЛЁГКИХ ГРУЗОВИКОВ - ЗАПРЕЩЕНА!

Глобальная сеть Hankook управляется из четырёх региональных штаб-квартир, расположенных в Корее, Китае, США и Европе. Такая система управления позволяет эффективно развивать бизнес, учитывая все особенности региональных рынков. Более 30 офисов, расположенных по всему миру, которые осуществляют продажу шин Hankook.

Головной офис

286, Pangyo-ro, Bundang-gu, Seongnam-si, Gyeonggi-do, Republic of Korea

Hankook Tire China Headquarters

8F, Jinhe Centre, No. 43, 68 Hongcao Road, Xuh ui District, Shanghai 200233, China
Tel: 86-21-2422-5888
Fax: 86-21-2422-5532

Hankook Tire Europe Headquarters

Siemensstraße 14, 63263 Neu-Isenburg, Germany
Tel: 49-6102-8149-000
Fax: 49-06102-8149-100

Hankook Tire America Headquarters

333 Commerce Street, Suite 600, Nashville, Tennessee 37201, USA
Tel: 1-615-432-0700
Fax: 1-615-242-8709

Заводы

Daejeon Plant

40, Daedeok-daero 1447 beon-gil, Daedeok-gu, Daejeon, 34300 Korea
Tel: 82-42-930-1114
Fax: 82-42-931-0597

Geumsan Plant

1, Geumgang-ro, Jewon-myeon, Geumsan-gun, Chungcheongnam-do, Republic of Korea
Tel: 82-41-750-5000
Fax: 82-41-750-5481

Jiangsu Plant

No. 1 South Hantai Road, Huai'an Economic Development Zone, Jiangsu, China
Tel: 86-517-8318-5000
Fax: 86-517-8318-5100

Indonesia Plant

Jl. Kenari Raya G3-01 Delta Silicon5 Industrial Park, Desa Cicau, Cikarang Pusat, Bekasi 17550, Java Barat, Indonesia
Tel: 62-21-8988-0063

Jiaxing Plant

Dongfang Road, Jiaxing Edz, Jiaxing Zhejiang, China
Tel: 86-573-8216-1888

Chongqing Plant

NO.108 Chang'an Avenue, Yuzui Town, Jiangbei District, Chongqing, China
Tel: 86-023-6035-9300
Fax: 86-023-6035-9418

Hungary Plant

2459 Hankook tér 1, Rácalmás, Hungary
Tel: 36-25-556-097
Fax: 36-25-556-359

Tennessee Plant

Hankook Tire Manufacturing Tennessee, LP
2950 International Blvd. Clarksville, TN 37040, USA
Tel: 1-931-472-3474 E.7113

Центры исследований и разработок

Hankook Technodome

50, Yuseng-daero 935beon-gil, Yuseong-gu, Daejeon, Korea
Tel: 82-42-724-1000
Fax: 82-42-724-1306

China Technical Center

NO.1677 Dongfang Road, Jiaxing Edz, Jiaxing Zhejiang, China
Tel: 86-573-2161-1644

Europe Technical Center

Reinhold-Schleese Str. 14, 30179 Hannover, Germany
Tel: 49-511-6460-970
Fax: 49-511-6460-9777



Hankook AtlasBX America Corp.

333 Commerce St. STE 500, Nashville, TN 37201, USA
Tel: 1-615-432-0725

Dubai Office

5EA 602, Dubai Airport Freezone (DAFZA) Dubai, UAE. PO Box 371035
Tel: 971-4-609-1655

Europe Office

2F Siemensstrabe 14, 63263, Neu-Isenburg Germany
Tel: 49-173-5196742



China Plant

125 Tiandaiqiao Road, Jiaxing, Zhejiang, China
Tel: +86-573-8393-9802
Fax: +86-573-83939812

America Technical Center

3535 Forest Lake Drive Uniontown, Ohio 44685, USA
Tel: 1-330-896-6199

Japan Technical Office

8F GrandSquare Meiekiminami, 1-12-9, Meiekiminami, Nakamura-ku, Nagoya, Aichi 450-0003, Japan
Tel: 81-52-589-0761
Fax: 81-52-589-0763



Jiaxing Plant(China)

No.676 Changsheng East Rd, Jiaxing, China
Tel: +86-573-8222-9710
Fax: +86-573-8222-9708

Chongqing Mold Repair Shop(China)

No.108 Chang'an Rd, Jiangbei, Chongqing, China
Tel: +86-185-2316-7204



Hankook Networks America, Inc

2950 International Blvd, Clarksville, TN 37043, USA



MSUS Office

4677 Old Ironsides Drive, Suite 400, Santa Clara, CA 95054, USA
Tel: 1-669-241-8233

Филиалы

Hankook Reifen Deutschland GmbH

Siemensstraße 14, 63263 Neu-Isenbun, Germany
Tel: 49-6102 4318-000
Fax: 49-06102-4318-499

Hankook Tyre U.K. Ltd.

Fawsley Drive, Heartlands Business Park Daventry, Northamptonshire NN11 8UG, U.K.
Tel: 44-1327-304-100
Fax: 44-1327-304-110

Hankook France S.A.R.L.

Immeuble Le Patio, 35-37 Rue Louis Guérin 69100 Villeurbanne, France
Tel: 33-4-7269-7640
Fax: 33-4-7894-1572

Hankook Tire Italia S.R.L.

Centro Direzionale Edison Park Center, Edificio A-Viale T.Edison n.110, 20099 Sesto San Giovanni (MI), C.Fiscale e P.IVA 02705080964, Italy
Tel: 39-02-243-416-1
Fax: 39-02-243-416-89

Hankook España, S.A

Calle Teide, 3, 3a planta, Oficina 3, 28703 San Sebastián de los Reyes, Madrid
Tel: 34-914-905-088
Fax: 34-916-629-802

Hankook Tire Netherlands B.V.

Siriusdreef 35-37 2132 WT Hoofddorp The Netherlands
Tel: 31-23-554-1550
Fax: 31-23-554-1560

Hankook Tire Budapest Kereskedelmi Kft.

Budafoki str. 91-93 H-1117 Budapest, Hungary
Tel: +36-1-464-3664
Fax: 36-1-464-3669

Hankook Tire Polska Sp. z o.o

Ul. Bokserska 66, 02-690 Warszawa 02-690 Warszawa, Poland
Tel: 48 223 955735
E-mail: biuro@hankooktire.com.pl

Hankook Tire Sweden AB

Kanalvägen 12 194 61 Upplands Väsby, Sweden
Tel: 46(0)10-130-2100
Fax: 46(0)10-130-2121

Hankook Tire Rus LLC

Business Center "Alcon", 5th Floor, Bld. 1, Leningradsky Prospect 72, Moscow, Russia, 125315
Tel: 7-495-268-01-00

Hankook Lastikleri A.S.

Trump Towers Mecidiyeköy Yolu Cad. No:12 Kat:16 Mecidiyeköy Şişli İstanbul, Turkey
Tel: 90-212-777-9235
Fax: 90-212-777-9243

Hankook Tire Ceska Republika s.r.o.

Jihlavská 1558/21, 140 00 Praha 4-Michle
Tel: 420-244-914-901
Fax: 420-241-403-563

Hankook Tire Canada Corp.

30 Resolution Drive, Brampton, ON, L6W 0A3, Canada
Tel: 1-905-463-9802
Fax: 1-905-463-9792

Hankook Tire de Mexico S.A. de C.V

Av. Paseo de las Palmas no. 735, 7 Piso, Col. Lomas de Chapultepec III sección, Delegacion Miguel Hidalgo C.P. 11000, Ciudad de México
Tel: 52-55-5535-1058

Hankook Tire Colombia Ltda.

Calle 100 No. 19 -54 Ofic. 301, Bogotá, Colombia
Tel: 57-1-743-4545

Hankook Tyre Australia Pty., Ltd.

Building A, Level 3, 11, Talavera Road, Macquarie Park NSW 2113, Australia
Tel: 61-2-9870-1200
Fax: 61-2-9870-1201

Hankook Tire Japan Corp.

9th Fl, Naniwasuji Honmachi Mid Bldg. 2-3-2 Utsubo-Honmachi, Nishi-Ku, Osaka, Japan
Tel: 81-6-4803-8871
Fax: 81-6-4803-8882

Hankook Tire Singapore PTE., Ltd.

24 Raffles Place #11-05 Clifford Centre, Singapore 048621
Tel: 65-6323-7011
Fax: 65-6323-7077

Hankook Tire Malaysia Sdn. Bhd.

32-01(a), Premier Suite, Menara 1MK, Kompleks 1 Mont' Kiara, No.1, Jalan Kiara, Mont' Kiara, 50480 Kuala Lumpur, Malaysia.
Tel: 60-3-6206-1875
Fax: 60-3-6206-2877

Hankook Tire Thailand Co., Ltd.

No. 140 One Pacific Place Building, 15 Floor, Room. 1505-1506, Sukhumvit Rd., Klongtoey, Bangkok 10110, Thailand
Tel: 66-2-653-3790
Fax: 66-2-653-4185

Hankook Tire Co., Ltd. Agencia En Chile

Av. Vitacura 2771, Oficina 1304 Las Condes, Santiago, Chile
Tel: 56-2-2596-8460

Hankook Tire Panama

Oceania Business Plaza, Torre 1000, Oficina 30C, Punta Pacifica, Panama, Republica de Panama
Tel: 507-263-3027

Hankook Tires India LLP

Unit No.703-705, 7th Floor, Emaar Palm Spring Plaza, Golf Course Road, Sector-54, Gurugram, Haryana - 122002
Tel: 91-124-4758030
Fax: 91-124-4758060

Hankook Tire Ukraine LLC

Business Center 'Horizon Park' Mykola Hrinchenko Bld.4V 03038 Kiev, Ukraine
Tel: 38 044 359 1410
Fax: 38 044 359 1422

Hankook Tire Do Brasil Ltda.

Rua George Ohm, 230 - Torre B -, cj. 83/84, Brooklin - Sao Paulo/ SP - CEP 04576-020
Tel: 55-11-3045-0544
Fax: 55-11-3045-2119

Hankook Tire Middle East and Africa FZE

Office 160761608, Tower A, JAFZA One, Jebel Ali Free Zone, P.O.Box17680 Dubai, United Arab Emirates
Tel: 971-4-332-1330
Fax: 971-4-332-1314

Hankook Tire Co., Ltd. Jeddah Office

P.O. Box 5922, Jeddah 21432, Kingdom Of Saudi Arabia
Tel: 966-12-680-6160
Fax: 966-12-680-6468

Hankook Tire Co., Ltd. Cairo Office

3A Star Tower, Fl 22, Cornish Maadi, Cairo, Egypt
Phone (Office): 20-2-2526-0010

Hankook Tire Sales Indonesia, PT

Gandaria 8 Office Tower, 22nd floor, Jl. Sultan Inskandar M uda, Kebayoran Lama, Jakarta Selatan, 12240, Indonesia
Tel: 62 21 2930 3860
Fax: 62 2930 3855

Hankook Tire Co., Ltd. Taiwan

Representative Office
Office 2407, 24F, No.333, Keelung Rd, Sec.1, Taipei City, Taiwan
Tel: 886 2 2757 7327

Hankook Tire d.o.o - Beograd

Milentija Popovica 5v, 7th floor, app.24 11070 New Belgrade Republic of Serbia
Tel: 381-11-745-5291

Hankook Tire Austria GmbH

Concord Business Park 2/F/9, 2320 Schwechat, Austria

Hankook Tire Vietnam Co., Ltd.

Unit 605, 6th Floor, Centre Point Building, 106 Nguyen Van Troi, Ward 8, Phu Nhuan District, Ho Chi Minh City, Vietnam
Tel: 84 (0) 28 6273 0103

Гарантийные обязательства

Согласно требованиям Технического регламента Таможенного союза «О безопасности колесных транспортных средств» TP TC 018/2011, шины подлежат обязательной сертификации. Шины, произведенные компанией HANKOOK TIRE & TECHNOLOGY CO., LTD под брендами Hankook, Laufenn, Kingstar, независимо от страны производства, сертифицированы на территории Таможенного союза.

Гарантийный срок на шины, произведенные компанией HANKOOK TIRE & TECHNOLOGY CO., LTD составляет 5 лет с даты производства или до достижения минимально допустимого уровня изношенности протектора в соответствии с законодательными требованиями, действующими в Российской Федерации при условии соблюдения правил перевозки, хранения, эксплуатации, определенных нормативными актами и производителем для каждой модели шин в зависимости от того, что наступит ранее.

ООО «Ханкук Тайр Рус» не рекомендует использовать шину более 10 лет (срок службы, установленный производителем) с даты производства шины. В течение Гарантийного срока изготовитель гарантирует работоспособность шины и отсутствие производственных дефектов при соблюдении установленных правил транспортировки, хранения и условий эксплуатации.

ООО «Ханкук Тайр Рус» не несет ответственности за любые повреждения, вызванные ненадлежащим хранением, перевозкой и/или эксплуатацией шин. Условия применения шин, описанные в каталогах, технических каталогах и иных документах ООО «Ханкук Тайр Рус», касающимися, в частности, монтажа, накачки, давления воздуха и эксплуатации шин, должны строго соблюдаться потребителями.

Внимание! Все операции по обслуживанию шин должны выполняться квалифицированными специалистами. В случае возникновения вопросов, связанных с гарантийными обязательствами или качеством шин, произведенных HANKOOK TIRE & TECHNOLOGY CO., LTD, вы можете обратиться к авторизованному продавцу, а также по телефону московского офиса ООО «Ханкук Тайр Рус».

Заметки



hankooktire.ru



[facebook.com/
hankook.russia/](https://facebook.com/hankook.russia/)



[vk.com/
hankook.russia](https://vk.com/hankook.russia)



ООО «Ханкук Тайр Рус»

125315, Россия, Москва, Ленинградский пр. 72 стр.1.

Тел.: +7 495 2680100 - общий; +7 495 2680104 - факс.