



**MAXXIS®**



**ЗИМА 2022-2023**

# СОДЕРЖАНИЕ

О КОМПАНИИ 4

ДИАГРАММА ХАРАКТЕРИСТИК 6

НОВИНКИ 8

PREMITRA ICE 5 SUV | **SP5 SUV /**  
PREMITRA ICE 5 | **SP5** 9

PREMITRA SNOW | **WP6** 10

PREMITRA ALL-SEASON | **AP3** 11

ШИНЫ ДЛЯ ЛЕГКОВЫХ АВТОМОБИЛЕЙ  
И КРОССОВЕРОВ 12

PREMITRA ICE NORD | **NP5** 13

PREMITRA ICE NORD | **NS5** 14

PRESA SUV | **SS-01** 15

PREMITRA ICE | **SP3** 16

ARCTIC TREKKER | **SP-02** 17

ARCTIC TREKKER | **WP-05** 18

ШИНЫ ДЛЯ МИКРОАВТОБУСОВ  
И ЛЕГКИХ ГРУЗОВИКОВ 19

MAXXIS MA-W2 20

VANSMART SNOW | **WL2** 21

PRESA SPIKE | **MA-SLW** 22

VANSMART | **AL2** 23

СПЕЦИФИКАЦИЯ 24



# MAXXIS®

# О КОМПАНИИ

## MAXXIS В ФАКТАХ

- Компания основана на Тайване в 1967 году.
- Более 30 000 сотрудников трудятся в Maxxis по всему Миру.
- Компания входит в десятку крупнейших производителей шин в Мире.
- Штаб-квартира расположена в г. Тайбей, Тайвань. Кроме этого мы имеем производственные центры и официальные представительства в Китае, Таиланде, Вьетнаме, США, Канаде, Великобритании, Германии, Голландии и Японии.
- Продукция Maxxis представлена более чем в 170 странах мира.



Один из заводов MAXXIS, г. Чжанчжоу, Китай

## СОВРЕМЕННЫЕ ТЕХНОЛОГИИ И МАТЕРИАЛЫ

Технология являются неотъемлемой частью производства шин Maxxis. В настоящее время компания обладает несколькими исследовательскими центрами: в Тайване, Китае, США и Нидерландах. На предприятиях Maxxis трудятся сотни химиков и инженеров, которые используют только самое современное оборудование для разработки шин и резиновых смесей.



Химическая лаборатория MAXXIS

Исследования и разработки также включают в себя всесторонние испытания шин в лабораторных условиях и условиях реальной дороги. Всё это делается для того, чтобы постоянно совершенствовать нашу продукцию: это касается и шин для заводской комплектации, и для моделей, которые поставляются им на замену.



Тест на уровень шума

Постоянно стремясь к улучшению эксплуатационных характеристик своей продукции, наша компания инвестировала значительные средства в создание собственного испытательного полигона в Китае.



Испытательный полигон MAXXIS

Эта уникальная тестовая площадка занимает территорию в 860 000 м<sup>2</sup> и соответствует всем международным стандартам. Полигон имеет 12 высокотехнологичных спецучастков для проведения всевозможных автомобильных тестов. Многие мировые автопроизводители, имеющие производство в Азии, высоко оценили потенциал нашего испытательного полигона и регулярно используют его ресурсы для тестирования своих автомобилей. Общий объем капиталовложений в его строительство более 150 000 000 долларов США.



Тестирование шин в экстремальных условиях Арктики

Кроме испытаний на полигоне, гонщики и автопилоты, с которыми сотрудничает наша компания, также тестируют шины в экстремальных условиях соревнований и заездов «на выживание». В 2018 году на шинах PREMITRA ICE NORD NS5 был установлен Рекорд России «За достижение самого северного населенного пункта – посёлка Диксон – на легковом автомобиле в штатной комплектации без модификации одной группой пилотов». Мы горды тем, что шины достойно проявили себя при эксплуатации при сверхнизких температурах до -50С°.



Все данные о состоянии шины во время установления этого рекорда и ее состоянии после него, а также обратная связь, полученная нами при других тестах в условиях реальных соревнований и длительных рейдов, анализируются нашими инженерами, что положительным образом влияет на конечный вариант новой модели перед ее выходом на рынок.



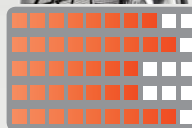
# ДИАГРАММА ХАРАКТЕРИСТИК

Условия использования информации: информация о товаре применима только к товарам аналогичной категории и носит оценочный характер

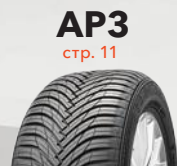
## ШИНЫ ДЛЯ ЛЕГКОВЫХ АВТОМОБИЛЕЙ



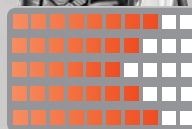
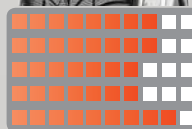
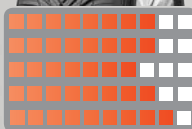
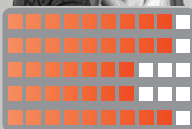
ТОРМОЖЕНИЕ НА СНЕГУ  
УПРАВЛЯЕМОСТЬ НА СНЕГУ  
ТОРМОЖЕНИЕ НА ЛЬДУ  
УПРАВЛЯЕМОСТЬ НА ЛЬДУ  
КОМФОРТ



ТОРМОЖЕНИЕ НА СНЕГУ  
УПРАВЛЯЕМОСТЬ НА СНЕГУ  
ТОРМОЖЕНИЕ НА ЛЬДУ  
УПРАВЛЯЕМОСТЬ НА ЛЬДУ  
КОМФОРТ



ТОРМОЖЕНИЕ НА СНЕГУ  
УПРАВЛЯЕМОСТЬ НА СНЕГУ  
ТОРМОЖЕНИЕ НА ЛЬДУ  
УПРАВЛЯЕМОСТЬ НА ЛЬДУ  
КОМФОРТ

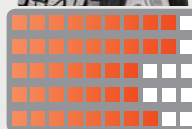
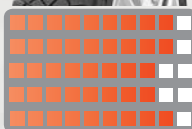
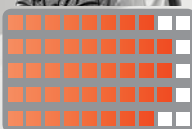


ТОРМОЖЕНИЕ НА СНЕГУ  
УПРАВЛЯЕМОСТЬ НА СНЕГУ  
ТОРМОЖЕНИЕ НА ЛЬДУ  
УПРАВЛЯЕМОСТЬ НА ЛЬДУ  
КОМФОРТ

## ШИНЫ ДЛЯ КРОССОВЕРОВ



ТОРМОЖЕНИЕ НА СНЕГУ  
УПРАВЛЯЕМОСТЬ НА СНЕГУ  
ТОРМОЖЕНИЕ НА ЛЬДУ  
УПРАВЛЯЕМОСТЬ НА ЛЬДУ  
КОМФОРТ

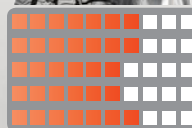
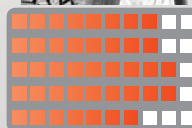
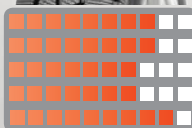
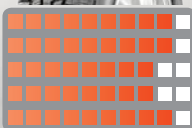


ТОРМОЖЕНИЕ НА СНЕГУ  
УПРАВЛЯЕМОСТЬ НА СНЕГУ  
ТОРМОЖЕНИЕ НА ЛЬДУ  
УПРАВЛЯЕМОСТЬ НА ЛЬДУ  
КОМФОРТ

## ШИНЫ ДЛЯ МИКРОАВТОБУСОВ ИЛИ ЛЕГКИХ ГРУЗОВИКОВ



ТОРМОЖЕНИЕ НА СНЕГУ  
УПРАВЛЯЕМОСТЬ НА СНЕГУ  
ТОРМОЖЕНИЕ НА ЛЬДУ  
УПРАВЛЯЕМОСТЬ НА ЛЬДУ  
КОМФОРТ



ТОРМОЖЕНИЕ НА СНЕГУ  
УПРАВЛЯЕМОСТЬ НА СНЕГУ  
ТОРМОЖЕНИЕ НА ЛЬДУ  
УПРАВЛЯЕМОСТЬ НА ЛЬДУ  
КОМФОРТ

# НОВИНКИ



## 14 РЯДОВ ШИПОВ

в поперечном направлении обеспечивают выдающуюся способность к торможению и сцеплению на льду и снегу на ледяной поверхности.

# MAXXIS®

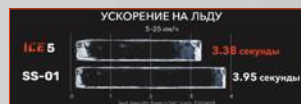
## PREMITRA ICE 5 | SP5 PREMITRA ICE 5 SUV | SP5 SUV

Встречайте новинку от MAXXIS – зимние нешипованные шины для внедорожников и городских кроссоверов на 16% превосходящие\* шины предыдущего поколения.

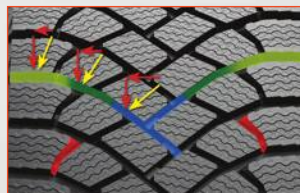
НОВИНКА

### ОСОБЕННОСТИ И ПРЕИМУЩЕСТВА

- На 16% превосходят шины предыдущего поколения в торможении на льду и на 14% улучшены в ускорении.
- Особый дизайн протектора обеспечивает эффективность шины на снегу и на льду.
- Уникальная резиновая смесь с использованием инновационного соединения «SiRu» для повышения сцепления на льду.



ЗНАЧИТЕЛЬНО УЛУЧШЕНЫ  
ХАРАКТЕРИСТИКИ  
НА ЗИМНЕМ ПОКРЫТИИ



### ОСОБЫЙ ДИЗАЙН ПРОТЕКТОРА

Желтый участок обеспечивает основное тяговое усилие. Зеленый - отвечает за надёжность выполнения перестроений и поворотов. Синий - контролирует курсовую устойчивость. Красный - служит для общей жесткости, а также для эффективного отвода воды и самоочистки протектора.

ТЕХНОЛОГИИ



РЕЗИНОВАЯ СМЕСЬ  
ПОВЫШЕННОЙ  
ПРОЧНОСТИ

\* В сравнении с моделью SS-01

## PREMITRA SNOW | WP6

Новые фрикционные шины для мягких европейских зим.

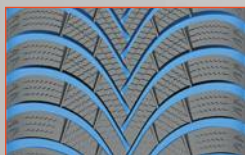
### НОВИНКА



### ОСОБЕННОСТИ И ПРЕИМУЩЕСТВА

- Усовершенствованный рисунок протектора для моментального водоотведения.
- Облегченный каркас повышенной прочности для снижения сопротивления качению и повышения топливной экономичности.
- Применение особого состава резиновой смеси для максимально точной реакции шины на рулевое управление.

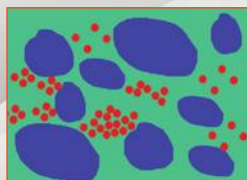
### ТЕХНОЛОГИИ



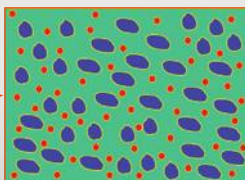
РАЗВЕТВЛЕННАЯ СЕТЬ ДРЕНАЖНЫХ КАНАЛОВ



ВЫСОКОПРОЧНЫЙ КАРКАС ИЗ ПОЛИЭСТЕРА



Обычная резиновая смесь.



Высокодисперсная смесь WP6.

## PREMITRA ALL-SEASON | AP3

Новые всесезонные шины от MAXXIS.

### НОВИНКА



### ОСОБЕННОСТИ И ПРЕИМУЩЕСТВА

- Уникальный запатентованный дизайн: Национальный патент Патент на изобретение: 201910385682.5 Патент на промышленный образец: 201910385684.4
- Направленный дизайн и разветвленная сеть каналов и ламелей для улучшенных характеристик разгона, торможения и управляемости на сухом и влажном покрытии.
- Многослойная конструкция обеспечивает устойчивость к повреждениям и низкое сопротивление качению.
- Высокая концентрация полимерного гелиевого наполнителя в составе резиновой смеси повышает однородность смеси и обеспечивает более плотное соприкосновение протектора и дорожного полотна.

### ТЕХНОЛОГИИ



- 1 Канал для моментального отвода воды и снижения шума.
- 2 Канал улучшает сцепление на мокрой поверхности, снегу и льду.



- 1 2 слоя металлокордного брекера.
- 2 Наполнитель бортовой зоны высокой жесткости.



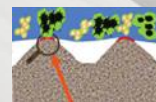
Вспомогательные продольные каналы снижают сопротивление качению и улучшают дренажные свойства.

### НОВЫЙ КОМПАУНД



Полимерный реакционный гелиевый наполнитель в составе может быстро адаптироваться к рельефу дорожного полотна.

### КОМПАУНД ПРОШЛОГО ПОКОЛЕНИЯ



Обычный наполнитель недостаточно эластичен для оптимального сцепления.



# ШИНЫ ДЛЯ ЛЕГКОВЫХ АВТОМОБИЛЕЙ И КРОССОВЕРОВ



**MAXXIS®**

## PREMITRA ICE NORD | NP5

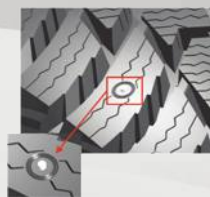
Зимние шипованные шины специальной серии, вобравшие в себя все последние технологические возможности компании в производстве шин для использования в суровых северных широтах и на неидеальных дорогах России.

### ОСОБЕННОСТИ И ПРЕИМУЩЕСТВА

- «Скандинавская» формула последнего поколения в составе резиновой смеси для пластичности шины даже при экстремально низких температурах, обеспечивающая равномерное распределение пятна контакта и лучший «зацеп».
- Многоугольный дизайн ламелей для увеличения длины кромок и лучшего сцепления с поверхностью.
- Двухслойный высокопрочный стальной корд поглощает энергию ударов о дорожную поверхность для комфортных ощущений водителей и пассажиров и сверхточного управления.
- Специальный состав резинового наполнителя бортовой зоны препятствует перегреву шины и обеспечивает стабильное поведение шины при перестроении.



### ТЕХНОЛОГИИ

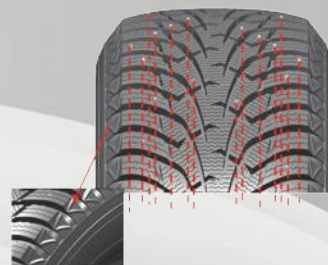


#### МНОГОУГОЛЬНЫЙ ДИЗАЙН ЛАМЕЛЕЙ И СТЕНОК БЛОКОВ ПРОТЕКТОРА

для увеличения длины кромок и лучшего сцепления с поверхностью.

#### ДИЗАЙН ЗОНЫ ВОКРУГ ШИПА В ВИДЕ ПРИСОСКИ

улучшает адсорбционную способность покрышек на ледяной поверхности, повышая силу сцепления с ледяной поверхностью.



#### ДИЗАЙН ПРОТЕКТОРА

56 шипов на метр и их распределение в 14 линий обеспечивает отличную тормозную способность и сцепление шин с поверхностью.

#### НАПРАВЛЕННЫЙ ДИЗАЙН ЭЛЕМЕНТОВ ПЛЕЧЕВОЙ ЗОНЫ

снижает сопротивление воздуха в движении.

Шипованные шины скандинавского типа с усовершенствованными характеристиками маневренности на ледовом покрытии и сниженными показателями шума.



## ОСОБЕННОСТИ И ПРЕИМУЩЕСТВА

- Различная геометрия канавок протектора позволяет одинаково хорошо справляться как с отведением воды и снежной смеси из пятна контакта, так и обеспечивать превосходное сцепление с зимним покрытием.
- Уникальные соединительные элементы блоков протектора обеспечивают рассеивание шума для аудиоконфорта и большую жесткость при максимальных нагрузках для безопасности и точности управления.
- Инновационная резиновая смесь, содержащая диеновые смолы, обеспечивающие особенно высокие показатели сопротивления к истиранию.
- Дизайн участка протектора вокруг шипа увеличивает адсорбционную способность покрышек на ледяной поверхности по типу «присоски», повышая силу сцепления с ледяной поверхностью.
- Оптимальное расположение 14 рядов шипов в поперечном направлении обеспечивает выдающуюся способность к торможению и сцеплению при разгоне на ледяной поверхности.

## ТЕХНОЛОГИИ



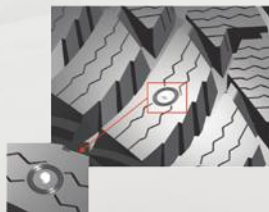
### 14 РЯДОВ ШИПОВ

в поперечном направлении обеспечивают выдающуюся способность к торможению и сцеплению при разгоне на ледяной поверхности.



### РАЗЛИЧНАЯ ГЕОМЕТРИЯ КАНАЛОВ

для эффективного отвода воды и снежной смеси из зоны пятна контакта протектора.



### ДИЗАЙН УЧАСТКА ПРОТЕКТОРА

работает как присоска, повышая силу сцепления с ледяной поверхностью.

## ОСОБЕННОСТИ И ПРЕИМУЩЕСТВА

- Широкие продольные и поперечные каналы обеспечивают эффективный отвод воды и снежной массы из зоны пятна контакта.
- Большое количество независимых блоков протектора с острой режущей кромкой в пятне контакта обеспечивает эффективный зацеп шины на зимнем дорожном покрытии.
- Специальный состав резиновой смеси для эксплуатации в условиях экстремального холода.
- Специальный дизайн протектора и состав резиновой смеси для аудиоконфорта водителя и пассажиров.



## ТЕХНОЛОГИИ



### 1 ШИРИНА И НАПРАВЛЕНИЕ КАНАЛОВ ПРОТЕКТОРА

обеспечивает эффективный отвод воды и снежной смеси из пятна контакта.

### 2 3D ЛАМЕЛИ

обеспечивают эффективное сцепление при разгоне и торможении.



Шины, специально разработанные для комфортной и уверенной эксплуатации на зимних городских дорогах.

### ОСОБЕННОСТИ И ПРЕИМУЩЕСТВА

- Высокодисперсивная резиновая смесь способствует сопротивлению низким температурам и обеспечивает стойкое сцепление при любых погодных условиях.
- Независимые блоки плечевой зоны повышают сцепление и управляемость на зимнем покрытии, а прямой угол плечевой зоны позволяет преодолевать слякоть и снег, повышая поперечное сцепление.
- Четыре широкие продольные канавки для качественного очищения от снега и воды из зоны пятна контакта обеспечивают стабильное сцепление.
- Высокопрочный металлокордный брекер повышает управляемость и обеспечивает сопротивление воздействию неровного дорожного полотна.

### ТЕХНОЛОГИИ



#### 1 ТЕХНОЛОГИЯ 3D ЛАМЕЛЕЙ

Больше острых краев для стойкого сцепления на снегу и на льду. На высоких скоростях или при сильных нагрузках ламели блокируются вместе, делая боковые края более жесткими и создавая прочное пятно контакта для отличной управляемости.

#### 2 ДИЗАЙН НЕЗАВИСИМЫХ БЛОКОВ ПЛЕЧЕВОЙ ЗОНЫ

Независимые блоки плечевой зоны повышают сцепление и управляемость на снегу и слякоти. Прямой угол блоков плечевой зоны позволяет преодолевать слякоть и снег, повышая поперечное сцепление.

Фрикционная асимметричная шина для легковых автомобилей, с высокой устойчивостью при движении в поворотах и повышенной способностью отвода воды и снежной смеси из пятна контакта.

### ОСОБЕННОСТИ И ПРЕИМУЩЕСТВА

- Модифицированный кремниевый компонент и экологически чистые масла в смеси повышают сцепление с дорожным покрытием.
- Шина имеет минимальные шумовые характеристики для аудиоконфорта водителя и пассажиров.
- Максимально усиленный брекерный пояс улучшает маневренность и поглощает толчки от неровностей дорожного полотна.
- Высокая плотность 3D ламелей обеспечивает улучшенные сцепные свойства и помогает протектору работать по принципу наждачной бумаги для наилучшего сцепления в любых зимних условиях.
- Микропоры в составе протектора помогают поглощать и отводить влагу из пятна контакта для сохранения стабильного сцепления на влажном покрытии.



### ТЕХНОЛОГИИ



#### 1 ПИЛООБРАЗНОЕ РАСПОЛОЖЕНИЕ БЛОКОВ ПРОТЕКТОРА

гарантирует превосходную управляемость и тягу.

#### 2 АССИМЕТРИЧНЫЙ ДИЗАЙН ШИНЫ

обеспечивает одинаковую эффективность при прямолинейном движении и в поворотах.

#### 3 3D ЛАМЕЛИ

обеспечивают улучшенные сцепные свойства.

## ARCTIC TREKKER | WP-05

Направленная шина для легковых автомобилей, с отличными характеристиками разгона и торможения для полного контроля над управлением.



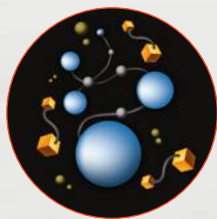
### ОСОБЕННОСТИ И ПРЕИМУЩЕСТВА

- Дизайн протектора с направленным рисунком и соединенными продольными и поперечными канавками способствует хорошей самоочистке и обеспечивает высокую эффективность на мокрой и заснеженной поверхности.
- Модифицированный состав резиновой смеси обеспечивает устойчивость к низкой температуре для превосходного сцепления на зимней дороге.
- Высокопрочный металлокордный брекер обеспечивает точное управление и прекрасное сопротивление ударным воздействиям.
- Большое количество независимых блоков протектора обеспечивает лучший зацеп с поверхностью, управляемость и торможение.

### ТЕХНОЛОГИИ



- 1 **СПЕЦИАЛЬНЫЙ НАПРАВЛЕННЫЙ ДИЗАЙН** с большим количеством дренажных каналов для лучшей самоочистки и отвода воды из участка контакта шины с поверхностью.



### ИННОВАЦИОННАЯ ФОРМУЛА В РЕЗИНОВОЙ СМЕСИ

для сохранения пластичности шины при сверхнизких температурах.

# ШИНЫ ДЛЯ МИКРОАВТОБУСОВ И ЛЕГКИХ ГРУЗОВИКОВ



**MAXXIS®**

Прочность и износостойкость, безопасность на заснеженных и обледенелых дорогах, топливная экономичность: мы предлагаем по-настоящему профессиональные шины для профессионалов!



## ОСОБЕННОСТИ И ПРЕИМУЩЕСТВА

- Многоугольный дизайн ламелей и стенок блоков протектора для увеличения длины кромок и лучшего сцепления с поверхностью.
- Двухслойный высокопрочный стальной корд поглощает энергию ударов о дорожную поверхность для комфорта и сверхточной управляемости.
- Специальный состав резинового наполнителя бортовой зоны обеспечивает низкое сопротивление качению и экономию топлива.

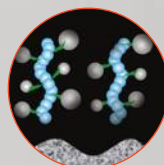


Новые премиальные нешипованные шины для коммерческого грузового и пассажирского транспорта.






## ОСОБЕННОСТИ И ПРЕИМУЩЕСТВА

- Усовершенствованная формула резиновой смеси с применением нано-силики последнего поколения улучшает сцепление на зимнем покрытии и износостойкость.
- Высокоплотное расположение и трехмерный волнообразный дизайн ламелей усиливают характеристики работы шин и эффективность торможения в любых погодных условиях.
- Три продольных канала обеспечивают превосходную дренажную способность шин.
- Высокопрочный нейлоновый корд для стабильного поведения шины на высокой скорости.



## ПОЛИКОМПАНЕНТНАЯ РЕЗИНОВАЯ СМЕСЬ НОВОГО ПОКОЛЕНИЯ

- **Специальные ULTRR-полимеры**, для повышенной эластичности при отрицательных температурах.
- **Повышенная концентрация частиц нано-силики (UHDS-система)**, которые сцепляются с молекулами воды и препятствуют их негативному воздействию на сцепление шины с дорожным покрытием для высокой эффективности шины на влажном покрытии.

-  Компонент, устойчивый к воздействию низких температур (ULTRR)
-  Системы сверхдисперсных наночастиц диоксида кремния (UHDS)
-  Связующий агент

## ТЕХНОЛОГИИ



- 1 УСИЛЕННАЯ КОНСТРУКЦИЯ ПЛЕЧЕВОГО БЛОКА**  
улучшает общий износ и долговечность.
- 2 ТРИ ШИРОКИХ ПРОДОЛЬНЫХ КАНАЛА**  
обеспечивают устойчивость к аквапланированию.
- 3 ОТКРЫТЫЙ ДИЗАЙН КАНАЛОВ**  
в плечевой зоне для еще более эффективного отвода воды.
- 4 МНОГУГОЛЬНАЯ КОНФИГУРАЦИЯ ЛАМЕЛЕЙ**  
обеспечивает повышение общей длины кромок для лучшего зацепа на зимнем покрытии.



Зарекомендовавшие себя шипованные шины для легко-грузового транспорта с высокими эксплуатационными характеристиками на протяжении всего срока службы.



### ОСОБЕННОСТИ И ПРЕИМУЩЕСТВА

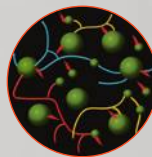
- Усиленная конструкция шины для использования в жестких условиях российских дорог.
- Резиновая смесь, содержащая диеновые смолы, обеспечивающие высокие показатели сопротивления к истиранию.
- Великолепная способность к самоочистке благодаря оптимальной ширине продольных и поперечных каналов в протекторе шины.
- Усиленный брекерный пояс улучшает маневренность и поглощает толчки при движении на неровной дороге.



Новые зимние шины европейского типа для эксплуатации на коммерческом транспорте.

### ОСОБЕННОСТИ И ПРЕИМУЩЕСТВА

- Усовершенствованный состав протектора с повышенным содержанием диоксида кремния, снижает сопротивление качению и улучшает характеристики на мокрой дороге.
- Специальная конструкция бортовой зоны и состав наполнителя для снижения сопротивления качению и более комфортной езды.
- Усиленная конструкция плечевого блока способствует износоустойчивости и эффективности при смене полосы движения.
- Конструкция трех основных продольных канавок обеспечивает выдающиеся дренажные свойства шины.



### НОВОЕ ПОКОЛЕНИЕ РЕЗИНОВОЙ СМЕСИ

представляет собой высокомолекулярное соединение 3 полимеров, с различными специфичными преимуществами и модифицированный диоксид кремния в большой концентрации:

- Наполнитель, устойчивый к сверхнизким температурам (ULTRR), для лучшей эффективности на зимнем покрытии
- Компонент с высокой реакцией (UHRR) для лучшего поведения на мокром асфальте
- Сверхэластичный наполнитель (UER) для более точной управляемости
- Высокодисперсный нанодиоксид кремния (UHDS). При движении в дождь, эти микрочастицы отталкивают воду, обеспечивая отличные характеристики сцепления на мокрой дороге
- Связующий агент

### ТЕХНОЛОГИИ



- 1 УСИЛЕННАЯ КОНСТРУКЦИЯ ПЛЕЧЕВОГО БЛОКА**  
улучшает общий износ шины и ее долговечность.
- 2 ТРИ ПРОДОЛЬНЫЕ КАНАВКИ**  
обеспечивают отличный дренаж воды из пятна контакта.
- 3 ОТКРЫТАЯ ПЛЕЧЕВАЯ ЗОНА**  
позволяет еще более эффективно отводить воду из участка соприкосновения шины с дорожным покрытием.
- 4 УЛУЧШЕННЫЙ МНОГОУГОЛЬНЫЙ ДИЗАЙН КРОМОК ЛАМЕЛЕЙ**  
протектора для лучшей тяги в сложных зимних условиях.

# СПЕЦИФИКАЦИЯ

## PREMITRA ICE 5

SP5



ТИПОРАЗМЕР	ТЕХНИЧЕСКИЕ ХАРАКТЕРИСТИКИ
175/65R14	82T
205/55R16	94T

## PREMITRA ICE 5 SUV

SP5 SUV



ТИПОРАЗМЕР	ТЕХНИЧЕСКИЕ ХАРАКТЕРИСТИКИ
215/65R16	98T
245/70R16	111T XL
265/70R16	112T
215/60R17	100T XL
225/60R17	99T
225/65R17	102T
235/65R17	108T XL
265/65R17	112T
215/55R18	99T XL
225/55R18	102T XL
225/60R18	104T XL
235/55R18	104T XL
235/60R18	107T XL
235/65R18	110T XL
245/60R18	105T
265/60R18	114T XL
285/60R18	116T
235/50R19	103T XL
235/55R19	105T XL
245/55R19	103T
235/55R20	105T XL
275/55R20	117T XL
285/50R20	116T XL



**MAXXIS®**

## PREMITRA SNOW

### WP6



ТИПОРАЗМЕР	ТЕХНИЧЕСКИЕ ХАРАКТЕРИСТИКИ
175/65R14	82T
185/55R15	86H XL
185/60R15	88T XL
185/65R15	88T
195/55R15	89H XL
195/65R15	91T
195/45R16	84V XL
195/55R16	87H
205/55R16	94V XL
205/60R16	96H XL
215/45R16	90V
215/55R16	97H XL
215/60R16	99H XL
215/65R16	98H
225/55R16	99H XL
205/45R17	88V XL
205/50R17	93V XL
205/55R17	95V XL
215/45R17	91V XL
215/50R17	95V XL
215/55R17	98V
225/45R17	94V XL
225/50R17	98V XL
225/55R17	101V XL
235/45R17	97V XL
245/40R17	95V
245/45R17	99V
215/45R18	93V
225/40R18	92V XL
225/45R18	95V
235/40R18	95V
235/45R18	98V
245/40R18	97V XL
245/45R18	100V XL
255/40R18	99V
225/40ZR19	93W
225/45R19	96V
235/40ZR19	96W
245/40R19	98V
245/45ZR19	102W
255/35R19	96V
255/40ZR19	100W

## PREMITRA SNOW SUV

### WP6 SUV



ТИПОРАЗМЕР	ТЕХНИЧЕСКИЕ ХАРАКТЕРИСТИКИ
215/70R16	104H XL
215/60R17	100H XL
215/65R17	103V XL
225/60R17	103H XL
225/65R17	106H XL
235/55R17	103V XL
235/65R17	108H XL
215/50R18	92V
215/55R18	99V XL
225/50R18	99V XL
225/55R18	102V XL
235/50R18	101V XL
235/55R18	104V XL
235/60R18	107H XL
235/65R18	110H XL
255/55R18	109V XL
225/55R19	99V
235/50R19	103V XL
235/55R19	105V XL
255/50R19	107V XL
255/55R19	111V XL

## PREMITRA ALL-SEASON

### AP3



ТИПОРАЗМЕР	ТЕХНИЧЕСКИЕ ХАРАКТЕРИСТИКИ
175/65R14	86H XL
175/65R15	88H XL
185/55R15	86V XL
185/60R15	88H XL
185/65R15	92H XL
195/50R15	86V XL
195/55R15	89V XL
195/60R15	92V XL
195/65R15	91H
195/65R15	95V XL
205/65R15	99V XL
185/50R16	81V
185/55R16	87V XL
185/60R16	86V



## PREMITRA ALL-SEASON

**AP3** (ПРОДОЛЖЕНИЕ)



ТИПОРАЗМЕР	ТЕХНИЧЕСКИЕ ХАРАКТЕРИСТИКИ
195/45R16	84V XL
195/50R16	88V XL
195/55R16	91V XL
195/60R16	93V XL
205/45R16	87V XL
205/50R16	87V
205/55R16	94V XL
205/60R16	96V XL
215/45R16	90V XL
215/55R16	97V XL
215/60R16	99V XL
215/65R16	102V XL
225/50R16	96V XL
225/55R16	99V XL
225/60R16	102W XL
195/40R17	81V XL
205/40R17	84V XL
205/45R17	88W XL
205/50R17	93W XL
205/55R17	95V XL
215/40R17	87V XL
215/45R17	91W XL
215/50R17	95W XL
215/55R17	98W XL
225/45R17	94W XL
225/50R17	98W XL
225/55R17	101W XL
225/60R17	103V XL
235/45R17	97W XL
235/50R17	100V XL
245/40R17	95V XL
245/45R17	99W XL
205/40R18	86W XL
215/40R18	89V XL
215/45R18	93W XL
215/55R18	99V XL
225/40R18	92W XL
225/45R18	95W XL
225/50R18	99V XL
225/55R18	98V
235/40R18	95W XL
235/45R18	98W XL
245/35R18	92W XL
245/40R18	97W XL

## PREMITRA ALL-SEASON

**AP3** (ПРОДОЛЖЕНИЕ)



ТИПОРАЗМЕР	ТЕХНИЧЕСКИЕ ХАРАКТЕРИСТИКИ
245/45R18	100W XL
255/35R18	94W XL
255/40R18	99W XL
255/45R18	103W XL
275/40R18	103W XL
225/35R19	88W XL
225/40R19	93W XL
225/45R19	96V XL
235/35R19	91W XL
235/40R19	96W XL
245/35R19	93W XL
245/40R19	98W XL
255/35R19	96W XL
255/40R19	100W XL
265/35R19	98W XL
275/35R19	100W XL

## PREMITRA ALL-SEASON SUV

**AP3 SUV**



ТИПОРАЗМЕР	ТЕХНИЧЕСКИЕ ХАРАКТЕРИСТИКИ
215/65R17	103V XL
225/65R17	106V XL

## PREMITRA ICE NORD

**NP5**



ТИПОРАЗМЕР	ТЕХНИЧЕСКИЕ ХАРАКТЕРИСТИКИ
175/70R13	82T
175/65R14	82T
175/70R14	84T
185/60R14	82T
185/65R14	86T
185/70R14	88T
185/55R15	86T XL
185/60R15	84T

## PREMITRA ICE NORD

### NP5 (ПРОДОЛЖЕНИЕ)



ТИПОРАЗМЕР	ТЕХНИЧЕСКИЕ ХАРАКТЕРИСТИКИ
185/65R15	88T
195/55R15	89T XL
195/60R15	92T XL
195/65R15	95T XL
205/65R15	99T XL
195/55R16	87T
205/55R16	94T XL
205/60R16	96T XL
215/55R16	97T XL
215/60R16	99T XL
225/60R16	102T XL
205/50R17	93T XL
205/55R17	95T XL
215/50R17	95T XL
215/55R17	98T XL
225/45R17	94T XL
225/50R17	98T XL
225/55R17	101T XL
245/40R18	97T XL

## PREMITRA ICE NORD

### NS5



ТИПОРАЗМЕР	ТЕХНИЧЕСКИЕ ХАРАКТЕРИСТИКИ
235/75R15	105T
215/65R16	98T
215/70R16	100T
225/70R16	103T
235/70R16	106T
245/70R16	111T XL
265/70R16	112T
275/70R16	114T
215/60R17	96T
225/60R17	103T XL
225/65R17	102T
235/65R17	108T XL
265/65R17	116T XL
235/55R18	104T XL
235/60R18	107T XL
255/55R18	109T XL

## PRESA

### SS-01



ТИПОРАЗМЕР	ТЕХНИЧЕСКИЕ ХАРАКТЕРИСТИКИ
205/70R15	96Q
215/70R15	98Q
215/75R15	100Q
235/75R15	105Q
265/70R15	112Q
215/65R16	98Q
215/70R16	100Q
225/70R16	103Q
235/60R16	100Q
235/70R16	106Q
245/70R16	107Q
245/75R16	111Q
255/65R16	109Q
265/70R16	112Q
275/70R16	114Q
215/60R17	96Q
225/60R17	99T
225/65R17	102Q
235/60R17	102Q
235/65R17	108Q XL
245/65R17	107Q
255/60R17	106Q
265/65R17	112Q
275/65R17	115Q
285/65R17	116Q
215/55R18	99Q
225/55R18	102Q XL
225/60R18	100T
235/55R18	100Q
235/60R18	103Q
245/60R18	105Q
255/55R18	109T XL
255/60R18	112T XL
265/60R18	110Q
285/60R18	116Q
235/55R19	105Q XL
245/55R19	103T
255/50R19	107T XL
255/55R19	111R XL
255/60R19	109Q
265/50R19	110Q XL
275/55R19	111Q
245/45R20	99Q

## PRESA

### SS-01 (ПРОДОЛЖЕНИЕ)



ТИПОРАЗМЕР	ТЕХНИЧЕСКИЕ ХАРАКТЕРИСТИКИ
255/45R20	101Q
255/50R20	109Q XL
275/40R20	106R XL
275/45R20	110T XL
275/55R20	117Q XL
285/50R20	116Q XL

## PREMITRA

### SP3



ТИПОРАЗМЕР	ТЕХНИЧЕСКИЕ ХАРАКТЕРИСТИКИ
155/65R13	73T
155/70R13	75T
165/70R13	79T
175/70R13	82T
165/70R14	81T
175/65R14	82T
175/70R14	84T
185/60R14	82T
185/65R14	86T
185/70R14	88T
175/65R15	84T
185/55R15	82T
185/60R15	84T
185/65R15	88T
195/50R15	82T
195/55R15	85T
195/60R15	88T
195/65R15	91T
205/60R15	91T
205/65R15	94T
195/55R16	87T
195/60R16	89T
205/55R16	91T
205/60R16	92T
205/65R16	95T

## ARCTIC TREKKER

### SP-02



ТИПОРАЗМЕР	ТЕХНИЧЕСКИЕ ХАРАКТЕРИСТИКИ
155/65R14	75T
195/50R16	84T
205/45R16	83T
215/55R16	97T XL
215/60R16	99T XL
225/55R16	99T XL
205/50R17	93T XL
215/50R17	91T
215/55R17	98T XL
225/45R17	94T XL
225/50R17	98T XL
225/55R17	101T XL
235/45R17	97T XL
235/50R17	100T XL
235/55R17	99S
245/45R17	99S XL
225/40R18	92S XL
225/45R18	95S XL
235/45R18	98T XL
235/50R18	97S
245/40R18	93S
245/45R18	100S XL
245/50R18	100T
255/40R18	95T
255/45R18	99T
245/40R19	94T
245/45R19	98T
255/40R19	100S XL
255/45R19	100T

## ARCTIC TREKKER

### SP-02 С ТЕХНОЛОГИЕЙ RUN-FLAT



ТИПОРАЗМЕР	ТЕХНИЧЕСКИЕ ХАРАКТЕРИСТИКИ
225/50RF17	94Q
225/55RF17	97Q
225/45RF18	91Q
245/45RF18	96Q



## ARCTIC TREKKER | WP-05



ТИПОРАЗМЕР	ТЕХНИЧЕСКИЕ ХАРАКТЕРИСТИКИ
145/70R12	69T
145/70R13	71T
145/80R13	79T XL
155/65R13	73T
155/70R13	75T
155/80R13	83T XL
165/70R13	83T XL
165/80R13	87T
175/65R13	80T
175/70R13	82T
155/65R14	79T XL
165/60R14	79T
165/65R14	83T XL
165/70R14	85T XL
175/70R14	84T
185/55R14	80H
185/60R14	82H
185/65R14	86T
195/60R14	86H
195/65R14	93T XL
135/70R15	70T
145/65R15	72T
155/60R15	74T
165/60R15	81T
165/65R15	81T
175/55R15	77T
175/60R15	81T
175/65R15	88T
195/50R15	86H XL
195/60R15	88T
205/65R15	99H XL
215/65R15	100H XL
185/50R16	81V
185/55R16	87H
195/50R16	88V
205/45R16	87H
225/60R16	102H
205/40R17	84V XL
215/40R17	87V XL

## MAXXIS | MA-W2



ТИПОРАЗМЕР	ТЕХНИЧЕСКИЕ ХАРАКТЕРИСТИКИ
155R12C	88/86R 8PR
165R13C	91/89R 6PR
185R14C	102/100R 8PR
195/70R15C	104/102R 8PR
215/70R15C	109/107R 8PR
185/75R16C	104/102R 8PR
195/75R16C	107/105R 8PR
205/75R16C	110/108R 8PR

## VANSMART SNOW | WL2



ТИПОРАЗМЕР	ТЕХНИЧЕСКИЕ ХАРАКТЕРИСТИКИ
155R12C	88/86R 8PR
165R13C	91/89R 6PR
165/70R14C	89/87R 6PR
175/65R14C	90/88T 6PR
175/70R14C	95/93T 6PR
175R14C	99/98R 8PR
185/75R14C	102/100R 8PR
185R14C	102/100R 8PR
195R14C	106/104R 8PR
205R14C	109/107R 8PR
185/60R15C	94/92T 6PR
185R15C	103/102R 8PR
195/70R15C	104/102R 8PR
205/65R15C	102/100T 6PR
205/70R15C	106/104R 8PR
215/65R15C	104/102T 6PR
215/70R15C	109/107R 8PR
225/70R15C	112/110R 8PR
175/75R16C	101/99R 8PR
185/75R16C	104/102R 8PR
195/60R16C	99/97T 6PR
195/65R16C	104/102T 8PR
195/75R16C	107/105R 8PR
205/60R16C	100/98T 6PR
205/65R16C	107/105T 8PR
205/75R16C	110/108R 8PR

## VANSMART SNOW

**WL2** (ПРОДОЛЖЕНИЕ)



ТИПОРАЗМЕР	ТЕХНИЧЕСКИЕ ХАРАКТЕРИСТИКИ
205/75R16C	113/111R 10PR
215/60R16C	103/101T 6PR
215/65R16C	109/107T 8PR
215/70R16C	108/106T 6PR
215/75R16C	113/111R 8PR
225/65R16C	112/110R 8PR
225/75R16C	118/116R 10PR
235/65R16C	115/113R 8PR
215/60R17C	109/107H 8PR
225/55R17C	109/107H 8PR

## PRESA SPIKE

**MA-SLW**



ТИПОРАЗМЕР	ТЕХНИЧЕСКИЕ ХАРАКТЕРИСТИКИ
155R12C	88/86Q 8PR
155R13C	85/83Q 6PR
165R13C	94/93Q 8PR
175R13C	97/95Q 8PR
185R14C	102/100Q 8PR
195R14C	106/104Q 8PR
205R14C	109/107Q 8PR
215/75R14C	104/101Q 8PR
195/70R15C	104/102Q 8PR
195R15C	106/104Q 8PR
205/70R15C	106/104Q 8PR
215/70R15C	109/107Q 8PR
225/70R15C	112/110Q 8PR
225/75R15C	108/104Q 8PR
185/75R16C	104/102Q 8PR
195/65R16C	104/102Q 8PR
195/75R16C	107/105Q 8PR
205/65R16C	107/105Q 8PR
205R16C	110/108Q 8PR
215/65R16C	109/107Q 8PR
215/75R16C	116/114Q 10PR
225/65R16C	112/110Q 8PR
235/65R16C	115/113Q 8PR

## VANSMART

**AL2**



ТИПОРАЗМЕР	ТЕХНИЧЕСКИЕ ХАРАКТЕРИСТИКИ
165/70R14C	89/87R 6PR
175/70R14C	95/93T 6PR
175R14C	99/98R 8PR
185R14C	102/100R 8PR
195R14C	106/104R 8PR
195/70R15C	104/102R 8PR
205/65R15C	102/100T 6PR
205/70R15C	106/104R 8PR
215/65R15C	104/102T 6PR
215/70R15C	109/107T 8PR
225/70R15C	112/110R 8PR
185/75R16C	104/102R 8PR
195/60R16C	99/97T 6PR
195/65R16C	104/102T 8PR
195/75R16C	107/105R 8PR
205/60R16C	100/98T 6PR
205/65R16C	107/105T 8PR
205/75R16C	113/111R 10PR
215/60R16C	103/101T 6PR
215/65R16C	109/107T 8PR
215/70R16C	108/106T 6PR
215/75R16C	116/114R 10PR
225/65R16C	112/110T 8PR
225/75R16C	121/120R 10PR
235/65R16C	115/113T 8PR
215/60R17C	109/107H 8PR
225/55R17C	109/107H 8PR







[www.maxxisrus.ru](http://www.maxxisrus.ru)



**MAXXIS®**