

# YOKOHAMA

КАТАЛОГ ЛЕТНИХ ШИН 2025



ADVAN  
**dB** V553

# Мы — YOKOHAMA

Мировой производитель автомобильных шин с 1917 года

В группу компаний YOKOHAMA Rubber входят YOKOHAMA Rubber Co., Ltd.

## Первичная комплектация

Шины YOKOHAMA были одобрены во всем мире ведущими автопроизводителями и поставляются в качестве первичной комплектации для широкого спектра автомобилей, включая высококачественные флагманские автомобили премиум-класса.



## Победа в красном и черном

Под красным и черным цветами поставляется ассортимент шин YOKOHAMA ADVAN для чемпионатов мира и международных соревнований по автоспорту высшего уровня.



## Концепция BluEarth

BluEarth – философия разработки шин YOKOHAMA, дружественных к обществу, окружающей среде и человеку. Обеспечение удовольствия от вождения и одновременно снижение воздействия на окружающую среду.



Топливная экономичность.  
Забота об Экологии  
и Человечестве

## Действительно глобальная и природоохранная

Забота о нашей планете является частью общей философии YOKOHAMA, которая привела к высшей оценке «А» в хорошо известном климатическом списке CDP для ответственно действующих компаний.







YOKOHAMA YOKOHAMA

ADVAN Sport

ADVAN

RACING

JAPAN MADE

125V RACING

# Превосходные спортивные характеристики с премиальным комфортом и дизайном



V107

## ADVAN Sport V107

OE

Первичная комплектация

Информация о доступных типоразмерах в конце каталога

### Для премиальных и «заряженных» автомобилей, кроссоверов и электромобилей

#### Преимущества:

- Превосходные сцепные свойства на сухом и тормозные характеристики на мокром покрытии
- Высокий уровень обратной связи обеспечивается отточенными реакциями на руль и курсовой устойчивостью даже на высоких скоростях
- Обновленный дизайн боковины

#### Основные характеристики:

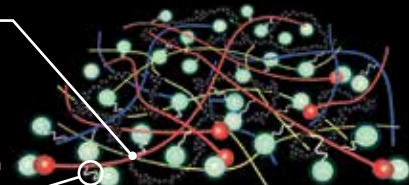
- Абсолютно новый дизайн рисунка протектора
- Улучшенный скругленный профиль
- Матричная структура каркаса – высокопрочный материал каркаса Район
- Новый компаунд – ультрамикросилика

#### Новый специальный компаунд

Улучшенные сцепные свойства благодаря ультрамикросилике.

**Функциональный полимер + высокопрочный полимер**  
Высокопрочный и высокодисперсный новый смешанный полимер обеспечивает улучшение характеристик на сухом и мокром покрытии.

**Новый силиконовый связующий компонент**  
Добавление нового силиконового связующего компонента дополняет использование силики и улучшает сцепление с мокрой дорогой.



#### Рисунок протектора

**Новая форма акустических ламелей**  
Тонкие углубления, расположенные на внутренней части ребер, подавляют шум от шин.



**Канавки с переменной шириной**  
Продольные канавки (три широкие и одна узкая основные канавки).  
Исключительное сопротивление аквапланированию на высоких скоростях.

**Жесткая широкая плечевая зона**  
Улучшает жесткость протектора при сверхвысоких скоростях и обеспечивает уверенное сцепление с сухой дорогой.



Внутренняя сторона

Внешняя сторона

**Улучшенный скругленный профиль**  
Обеспечивает равномерное давление на поверхность в пятне контакта и повышает стабильность на высоких скоростях.



До контакта с дорожным покрытием



После контакта с дорожным покрытием

#### Матричная конструкция корда

**Точность в рулении без потери в комфорте**  
Способствует повышению характеристик на сухой дороге, реализуя мощность на дорожном покрытии.

**Высокопрочный каркас из Района**  
Снижает внутренние потери и расход топлива. Уменьшает деформации и способствует большей производительности.



#### Профиль и пятно контакта

Чтобы обеспечить лучшее сцепление с дорогой, пятно контакта шины имеет квадратную форму, что увеличивает площадь контакта с дорогой. Это в значительной степени достигается как площадью блоков, так и площадью канавок.



Стандартная шина  
YOKOHAMA

ADVAN  
Sport V107

# Удовольствие от вождения

## ADVAN FLEVA V701



V701

Информация о доступных типоразмерах в конце каталога

### Для стандартных автомобилей и их «заряженных» версий

#### Преимущества:

- Яркий и привлекательный рисунок протектора
- Отличная управляемость
- Превосходные сцепные свойства на влажной поверхности
- Спортивная шина с низким уровнем шума

#### Основные характеристики:

- Улучшенные показатели управляемости и сцепления с дорогой
- Канавки-когти
- Широкие канавки в форме лезвия меча
- Продольные канавки в форме молнии
- Состав резиновой смеси «Спорт с заботой об окружающей среде»
- Передовые технологии ADVAN Sport

#### Соотношение 1 к 2



Увеличивают жесткость блоков протектора и делают отклик на управляющие воздействия более четким. Увеличивают площадь пятна контакта. Уменьшают шум, издаваемый шиной.

#### Спортивная шина с низким уровнем шума



В отличие от обычных канавок, канавки уменьшенной глубины имеют дополнительное влияние на характеристики шины. Увеличивают жесткость блоков протектора и делают отклик на управляющие воздействия более четким.

### Превосходные сцепные свойства на мокрой поверхности



#### Направленный рисунок протектора

Направленный рисунок имеет большое количество граней блоков, расположенных по направлению вращения колеса, что усиливает кромочный эффект, а также делает вид шины более агрессивным и привлекательным.

#### Канавки-когти

Особая форма канавок позволяет эффективнее отводить воду при прохождении поворотов, а также значительно увеличивает их рабочий объем.

#### Продольные канавки в форме молнии

Основные канавки протектора имеют большое количество выступающих граней благодаря тому, что они выполнены в форме молнии. Помимо лучшего сцепления данная форма канавок обеспечивает исключительное сопротивление шины аквапланированию.

#### Широкие канавки в форме лезвия меча

Канавки-грунтозацепы имеют увеличенные кромочные элементы. Дополнительные канавки уменьшенной глубины увеличивают жесткость блоков протектора и делают отклик на управляющие воздействия более четким.

**ADVAN** ***d1B*** **V553**



 **YOKOHAMA**

# Роскошь тишины

**ADVAN**  
**dB** V553



V553

Информация о доступных типоразмерах в конце каталога

## Для премиальных легковых автомобилей

### Преимущества:

- Бесшумная езда
- Улучшенные сцепные свойства на мокром покрытии
- Премиальный дизайн для премиальных автомобилей
- Топливная экономичность

### Основные характеристики:

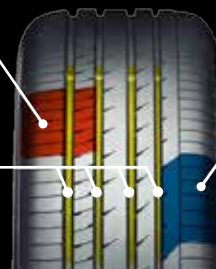
- Комбинация небольших блоков, создающая поразительную тишину
- Шумопоглощающий состав улучшает акустический комфорт и снижает вибрации

## Дизайн протектора

Протектор, состоящий из 144 блоков для снижения шума протектора

4 продольные канавки для отвода воды из пятна контакта

Специальная коническая форма позволяет сбалансировать управляемость и отвод воды из пятна контакта



Дополнительные неглубокие ламели в плечевых блоках увеличивают их жесткость. Они позволяют улучшить показатели пробега и управляемости

## Конструкция

Оптимизированное расположение слоев

Шумопоглощающий усилитель брекера

Широкий шумопоглощающий брекер

Комбинация шумопоглощающего брекера и усилителя позволяет увеличить жесткость каркаса и снизить вибрации от дорожных неровностей, что в итоге дает снижение шума



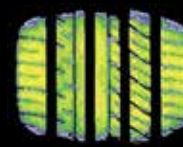
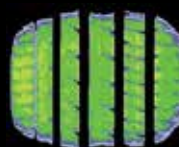
Усилитель бортового кольца  
Усилитель бортового кольца разработан для премиальных седанов и SUV и позволяет улучшить показатель стабильности, управляемости и комфорта

## Оптимизированная форма пятна контакта

Увеличение пятна контакта позволяет улучшить ходимость и снизить неравномерность износа

V553

Стандартная шина



## С городских улиц на гоночный трек



A052

**ADVAN**  
**A052**

Информация о доступных типоразмерах в конце каталога

### Полуслик со спортивными характеристиками

#### Преимущества:

- Высокие характеристики на сухом треке
- Несравненные показатели управляемости и контроля
- Непревзойденная устойчивость в поворотах
- Превосходное сцепление на влажном и сухом покрытии
- Шина разрешена для использования на дорогах общего пользования и соответствует общеевропейскому стандарту шума при качении, ECE No.117 Версия 2 (R117-02)

#### Основные характеристики:

- Асимметричный рисунок протектора с усиленными плечевыми зонами
- Новый состав резиновой смеси, разработанный специально для A052



**РАСШИРЯЯ ГРАНИЦЫ**

**ADVAN**  
**NEOVA**  
**AD09**

 **YOKOHAMA**

# Дорожная шина для тюнингованных автомобилей



AD09

## ADVAN NEOVA AD09

### ВАЖНО:

Шины ADVAN NEOVA AD09 обладают уникальным составом резиновой смеси и обеспечивают непревзойденные характеристики управляемости. При низких температурах характеристики этого состава могут изменяться. Шины должны эксплуатироваться и храниться при температуре выше 10 градусов по Цельсию. При нарушении температурного режима возможно изменение характеристик управляемости, что может привести к причинению вреда здоровью и материальному ущербу.

Информация о доступных типоразмерах в конце каталога

Для спортивных и тюнингованных автомобилей,  
для любительских гонок

### Преимущества:

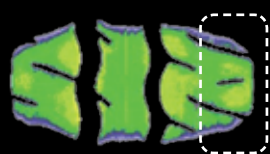
- Надежное сцепление на сухом покрытии
- Управляемость
- Долговечность на гоночном треке
- Уникальный дизайн NEOVA

### Основные характеристики:

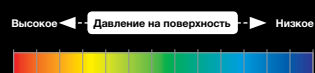
- Новый асимметричный дизайн
- Новая конструкция с увеличенной жесткостью каркаса
- Современный, привлекательный дизайн

### Управляемость и сцепление в поворотах

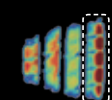
#### Форма пятна контакта



Плечевая зона



- Однородное распределение давления
- Снижение давления на поверхность в плечевых зонах
- Округлое пятно контакта



В процессе поворота

При прохождении поворотов нагрузка концентрируется на наружных блоках протектора, поэтому важно распределять нагрузку равномерно. Технология YOKOHAMA направлена на одновременное распределение нагрузки, контроль над шинами и увеличение срока службы шин.

### Скрупулезно разработанный новый дизайн протектора

#### Внутренняя сторона

Характеристики на мокром покрытии  
Расположение толстых вертикальных канавок призвано улучшить отвод воды

Округлые канавки предназначены для отвода влаги

Поперечные пересекающиеся канавки обеспечивают лучший отвод воды

#### Внешняя сторона

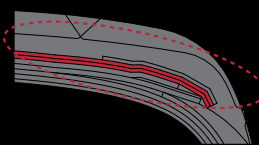
Характеристики на сухом покрытии

Узкая продольная канавка, смещенная к внутренней части протектора, обеспечивает большее пятно контакта

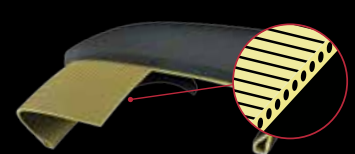
Повторяющиеся ребра для улучшения жесткости протектора

Округлые вертикальные канавки для распределения поперечных нагрузок и оптимизации износа протектора

### Жесткость каркаса



Жесткость брекера достигается за счет двух слоев в центральной части и трех слоев в плечевой зоне.



В поперечном сечении каркаса толщина и большое количество нитей поддерживают жесткость.

# Специально для города Специально для тебя



**BluEarth-GT** AE51

**BluEarth-Es** ES92

**BluEarth-Van** R155

**BluEarth-XT** AE61

 **YOKOHAMA**

Специально для города  
Специально для тебя

**BlueEarth-XT** AE61



AE61

Информация о доступных типоразмерах в конце каталога

## Для кроссоверов и внедорожников

### Преимущества:

- Превосходные характеристики на мокром покрытии
- Захватывающая тишина
- Устойчивость и управляемость на дороге
- Сопротивление неравномерному износу, специально оптимизированному для кроссоверов с высоким центром тяжести

### Основные характеристики:

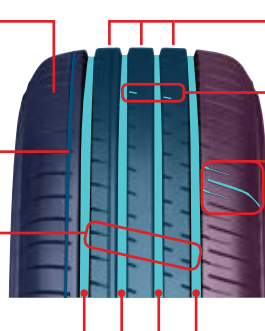
- Асимметричный рисунок протектора с оптимально подобранной внутренней и внешней частью
- Компаунд Nano blend
- Оптимизированная форма пятна контакта

## Протектор для городских кроссоверов

**Мощное внутреннее плечо**  
Жесткая плечевая зона обеспечивает превосходную стабильность в управлении, а блоки повышенной жесткости обеспечивают сопротивление неравномерному износу.

**Внутренняя тонкая канавка**  
Обеспечивает сцепные характеристики на мокром покрытии в продольном направлении.

**Оптимизированные поперечные канавки**  
Внешний шум от сопротивления воздуха был значительно уменьшен благодаря использованию несквозных поперечных канавок и распределению времени их контакта с дорожным покрытием.



**Тройное центральное ребро**  
Три жестких центральных ребра обеспечивают курсовую устойчивость на высоких скоростях.

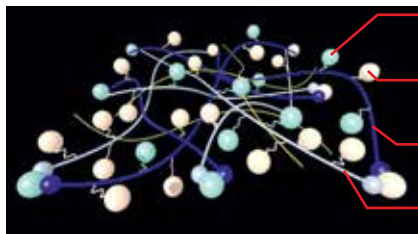
**Канавки, снижающие шум**  
Специальные вырезы на внутренней части ребер предназначены для снижения внешнего шума шины.

**Прочная плечевая зона**  
Увеличенная жесткость плечевой зоны обеспечивается несквозными поперечными канавками. Ламели улучшают управляемость и устраняют колебания шины в пятне контакта.

**Четыре продольные канавки**  
Четыре основные канавки обеспечивают сцепные характеристики на мокром покрытии и высокое сопротивление аквапланированию.

## Компаунд Nano blend

Включает в себя двойную силику и смешанный полимер.



**Силика, которая влияет на топливную экономичность**

**Силика, которая влияет на характеристики на мокрой дороге**

**Полимер, который влияет на характеристики на мокрой дороге**

**Полимер, который влияет на топливную экономичность**

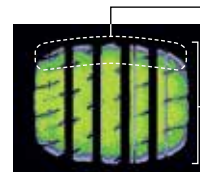
## Пятишаговая вариация блоков протектора

Моделирование акустического давления приводит к оптимальной компоновке пяти типов блоков протектора. Поддавляется шум протектора, заметный на дорогах с твердым покрытием.



## Оптимизированная форма пятна контакта

Гладкая и однородная поверхность пятна контакта позволяет добиться снижения неравномерного износа и превосходной курсовой устойчивости.



**Гладкая поверхность пятна контакта**  
обеспечивает снижение неравномерного износа.

**Оптимизированная длина контактной поверхности**  
обеспечивает курсовую устойчивость.

# Дух путешествий. Превосходные характеристики на любом покрытии

## BluEarth-GT AE51



AE51

Информация о доступных типоразмерах в конце каталога



### Премиальные автомобили, среднеразмерные легковые автомобили

#### Преимущества:

- Стабильность на высоких скоростях
- Уверенное сцепление на мокром покрытии
- Топливная экономичность

#### Основные характеристики:

- Обновленный асимметричный дизайн протектора для энергичного вождения
- Усовершенствованная конструкция сочетает в себе малый вес и износостойкость
- Эволюционный состав и отточенный профиль

#### Асимметричный протектор

Внутренняя сторона – подчеркнутый комфорт в движении, внешняя сторона – стабильность в управлении

Жесткость внутренней плечевой зоны была улучшена за счет тонкой продольной канавки, обеспечивающей плавность и превосходный комфорт. Поперечные канавки внешней плечевой зоны увеличивают стабильность и жесткость.

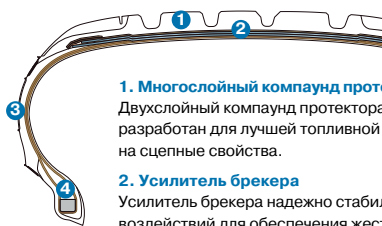
**ВНУТРЕННЯЯ СТОРОНА**  
Жесткость оптимизирована для максимального комфорта в движении.



**ВНЕШНЯЯ СТОРОНА**  
Увеличенная стабильность и жесткость за счет поперечных канавок.

### Конструкция

Конструкция AE51 обеспечивает низкий вес и износостойкость.



#### 1. Многослойный компаунд протектора для лучшей топливной экономичности

Двухслойный компаунд протектора с усиливающим резиновым нижним слоем разработан для лучшей топливной экономичности без негативного воздействия на сцепные свойства.

#### 2. Усилитель брекера

Усилитель брекера надежно стабилизирует протекторную часть от внешних воздействий для обеспечения жесткости и стабильности прямолинейного движения.

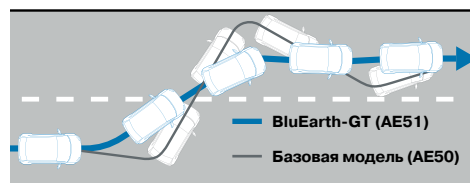
#### 3. Усиленный каркас боковины

Каркас шины, продленный до плечевой зоны, обеспечивает увеличенную прочность и низкий вес.

#### 4. Наполнитель бортового кольца

Наполнитель бортового кольца обеспечивает жесткость боковины. Различные типы резиновых смесей наполнителя работают для главной цели – улучшить характеристики шины.

### Превосходная стабильность при прямолинейном движении Отсутствие раскачки автомобиля при перестроении



Новая конструкция шины обеспечивает общий улучшенный баланс характеристик и особенно устойчивость на высоких скоростях. Как результат – острый отклик на руль и уверенные ощущения за рулем.

# Высококачественные шины с заботой об окружающей среде

## BluEarth-Es ES32



ES32

Информация о доступных типоразмерах в конце каталога



### Для автомобилей среднего (семейный автомобиль) и компакт-класса

#### Преимущества:

- Надежные сцепные свойства на мокрой и сухой поверхности
- Долговечность протекторной части и износостойкость
- Топливная экономичность
- Управляемость с превосходной стабильностью

#### Основные характеристики:

- Агрессивный и практичный дизайн протектора
- Пятишаговая вариация блоков протектора
- Равномерное распределение давления в пятне контакта и снижение неравномерного износа
- Состав резиновой смеси изготовлен с применением нанотехнологий

#### Пятишаговая вариация блоков протектора

Позволяет снизить шум протектора и неравномерный износ.



### Агрессивный и практичный дизайн протектора

#### Стабильное пятно контакта

Высокая жесткость и прочность протектора препятствуют неравномерному износу.

#### Канавка в виде молнии

Высокая жесткость и подходящая толщина края «Безопасность», отвод воды на мокрой поверхности.

#### Мощная плечевая зона

Сочетание глубоких грунтозацепов и ламелей. Стабильность на дороге, эвакуация воды, препятствие неравномерному износу.

#### Широкие прямые канавки

Сопротивление аквапланированию и торможение на мокром покрытии. Управляемость и контроль на дороге.





**GEOLANDAR**  
**A/T G015**

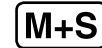
 **YOKOHAMA**

# Первоклассная всесезонная шина с использованием новейших технологий



G015

Информация о доступных типоразмерах в конце каталога



## Для внедорожников и пикапов

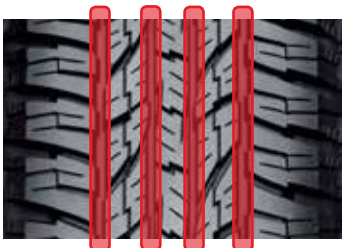
### Преимущества:

- Улучшенная износостойкость
- Устойчивость к порезам и выкрашиванию
- Отличная курсовая устойчивость на влажной и заснеженной поверхности (все размеры маркированы знаком «Снежинка внутри горной вершины»)
- Улучшенный комфорт и низкий уровень шума

### Основные характеристики:

- Продвинутый дизайн рисунка протектора с 3D-ламелями, оптимизированными поперечными канавками, четырьмя основными канавками и новой вариацией блоков протектора
- Агрессивный рисунок протектора и боковины
- Улучшенная технология резиновой смеси

### Четыре основные прямые канавки



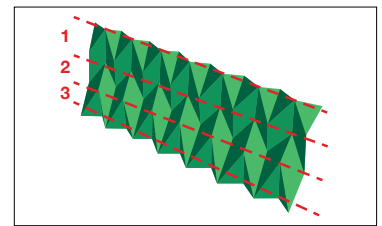
Четыре основные прямые канавки способствуют отводу воды из пятна контакта, улучшают показатели аквапланирования и торможения на мокром покрытии.

### Оптимизированные поперечные канавки



Оптимизированное распределение поперечных канавок способствует прохождению неровностей на бездорожье.

### 3D-ламели



3D-ламели сохраняют упругость блоков протектора на сухой поверхности, способствуют снижению износа шины благодаря отличному кромочному эффекту, а также способствуют лучшей управляемости на снежной и мокрой поверхности.

### Нейлоновое покрытие и широкопрофильный протектор



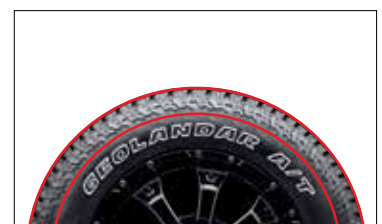
### Нейлоновое покрытие

Нейлоновое покрытие брекера снижает риск повреждения, увеличивает износостойкость.

### Широкопрофильный протектор

Широкопрофильный протектор обеспечивает улучшенные характеристики ходимости и курсовой устойчивости, а также улучшенную управляемость на высоких скоростях.

### Агрессивный дизайн боковин



# Преодолевающая время и расстояние



**GEOLANDAR**  
**CV**<sub>G058</sub>



**GEOLANDAR**  
**X-CV**



**GEOLANDAR**  
**H/T**<sub>G056</sub>

 **YOKOHAMA**

# Шины категории GT для кроссоверов и SUV

## GEOLANDAR CV G058



G058



Информация о доступных типоразмерах в конце каталога

### Кроссоверы и SUV

#### Преимущества:

- Впечатляющие характеристики на мокром покрытии и долговечность
- Тихая и комфортабельная езда
- Маркировка M+S (повышенные тягово-сцепные свойства)

#### Основные характеристики:

- Улучшенная технология резиновой смеси – новая смесь полимеров и микросилики
- Ламелезированный симметричный дизайн протектора с четырьмя продольными канавками
- Широкое и плоское пятно контакта

### Рисунок протектора



— 2D-ламель — 3D-ламель

#### Ламелезированный симметричный дизайн протектора

Улучшение тяговых свойств и снижение неравномерного износа

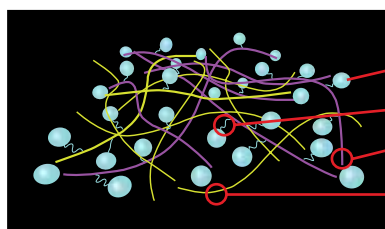
#### Комбинация 2D- и 3D-ламелей

Комбинированные ламели обеспечивают надежное сцепление и долговечность

#### Пятишаговая вариация блоков протектора

Пятишаговая вариация блоков протектора предназначена для снижения шума

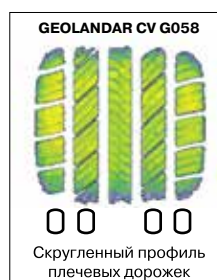
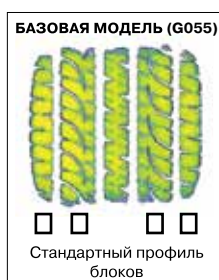
### Улучшенная технология резиновой смеси



- Микросилика
- Связи силики
- Смесь полимеров для мокрого покрытия
- Смесь полимеров для снежного покрытия

Улучшенные технологии смешивания увеличивают связи силики с полимерами для оптимизации характеристик на мокром покрытии и снижения сопротивления качению.

### Профиль и пятно контакта



Широкое и плоское пятно контакта улучшает равномерность износа, что влияет на увеличение показателей пробега. Сцепные свойства обеспечиваются скругленным профилем плечевых дорожек.

# Невероятное ощущение максимального комфорта и баланса характеристик

## GEOLANDAR X-CV



G057



Первичная комплектация



Информация о доступных типоразмерах в конце каталога

### Премиальные и спортивные кроссоверы

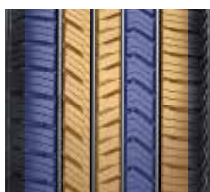
#### Преимущества:

- Впечатляющее сцепление на мокрой дороге
- Износостойкость
- Высокий уровень комфорта при низком уровне шума

#### Основные характеристики:

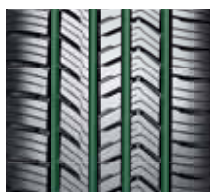
- Асимметричный рисунок с четырьмя широкими прямыми канавками
- Комбинация 2D- и 3D-ламелей
- Пятишаговая вариация блоков протектора
- Связанный силикой полимер и микрочастицы силики

#### Асимметричный рисунок протектора и четыре широкие прямые канавки



- Дорожки протектора, отвечающие за характеристики на сухом покрытии
- Дорожки протектора, отвечающие за характеристики на влажном покрытии

Асимметричный рисунок протектора позволяет добиться высоких показателей как на сухом, так и на влажном покрытии. Помимо этого такой тип рисунка делает шину менее шумной.



Канавка

Четыре широкие прямые канавки отводят воду из пятна контакта и препятствуют аквапланированию.

#### Комбинация 2D- и 3D-ламелей



— 2D-ламель — 3D-ламель

Комбинация 2D- и 3D-ламелей позволяет добиться надежного сцепления на влажном покрытии и при этом повысить ходимость шины.

#### Пятишаговая вариация блоков протектора



Снижение уровня шума шины достигается благодаря пятишаговой вариации блоков протектора G057.

#### Связанный силикой полимер и микрочастицы силики



Микрочастицы силики обеспечивают автомобилю стабильность на сухой поверхности. Связанные силикой полимеры в свою очередь улучшают характеристики на влажном покрытии. Также полимеры снижают внутренние потери энергии, что приводит к снижению сопротивления качению.

# Абсолютный комфорт, куда бы ни лежал ваш путь

**GEOLANDAR  
H/T G056**



G056

**M+S**

Информация о доступных типоразмерах в конце каталога

## Для кроссоверов и пикапов

### Преимущества:

- Низкий уровень шума и максимальный комфорт вне зависимости от условий эксплуатации
- Откройте для себя комфорт и долговечность
- Максимальный комфорт в вашем внедорожнике с GEOLANDAR H/T G056
- Шина повышенной проходимости для автомобилей категорий SUV и 4x4

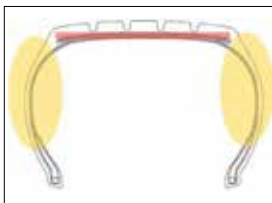
### Основные характеристики:

- Инновационный дизайн протектора для снижения внешнего шума
- Пятишаговая вариация блоков протектора для снижения пиковой частоты шума
- Четыре основные глубокие канавки повышают износостойкость и превосходно отводят влагу



### 3D-ламели

3D-ламели повышают жесткость блоков протектора и обеспечивают улучшенный отвод влаги



### Конструкция

Дополнительное нейлоновое покрытие брекера обеспечивает долговечность и стабильность при движении на высоких скоростях



### Пятишаговая вариация

Пятишаговая вариация блоков протектора для снижения пиковой частоты шума.



### Множество поперечных канавок

Большое количество поперечных канавок для превосходного отвода влаги и уменьшения эффекта аквапланирования.

# Долговечность, прочность и эффективность

**BluEarth-Van** *RY55*



RY55



Информация о доступных типоразмерах в конце каталога

## Для легких грузовиков, грузовых автомобилей, фургонов и пикапов

### Преимущества:

- Превосходные характеристики пробега и долговечности
- Улучшенное сцепление на влажном покрытии и короткий тормозной путь
- Пониженный расход топлива

### Основные характеристики:

- Основательный и прочный протектор
- Улучшенный дизайн профиля и прочная конструкция
- Новый состав: тройной полимер и силика
- Усиливающее ребро для защиты боковины

## Основательный и прочный протектор

**Широкопрофильный протектор**  
Повышенная жесткость и прочность, устойчивость к неравномерному износу

**Треугольные блоки**  
Повышенная жесткость и оптимальное количество кромок  
Безопасность, отвод воды на мокрой дороге

**Агрессивная плечевая зона**  
Сочетание глубоких поперечных канавок и ламелей  
Стабильность, отвод воды, устойчивость к неравномерному износу

**Широкие прямые канавки**  
Отвод воды при торможении на мокрой дороге  
Хорошая устойчивость и управляемость

**Трехшаговая вариация блоков протектора**  
Низкий уровень шума, устойчивость к неравномерному износу



## ГОНОЧНЫЕ ШИНЫ

**ADVAN**  
*A005*



A005

**ADVAN**  
*A006*



A006F/A006Y

**ADVAN**  
*A006N*



A006N

**ADVAN**  
*A006G/A006C*



A006G/A006C

**ADVAN**  
*A054*



A054

## ШИНЫ ДЛЯ РАЛЛИ

**ADVAN**  
*A053*



A053

**ADVAN**  
*A035*



A035

**ADVAN**  
*A036*



A036

**ADVAN**  
*A031*



A031

**ADVAN**  
*A051T*



A051T

## ПОЛУСЛИКИ ДЛЯ ГОНОЧНОГО ТРЕКА

**ADVAN**  
*A048*



A048

**ADVAN**  
*A052*



A052

**ВАЖНОЕ ПРИМЕЧАНИЕ!** Пожалуйста, обратите внимание, что спортивные шины YOKONAMA производятся исключительно для соревнований со специальным рисунком и составами. Все шины на этой обзорной странице предназначены только для гоночной трассы и не разрешены к использованию на дорогах общего пользования! Предлагаемый специальный размерный ряд может варьироваться в зависимости от страны. Для получения подробной информации о предлагаемых размерах и соответствующих параметрах в вашей стране, пожалуйста, обратитесь к разделу таблицы.

# Первичная комплектация

## ADVAN



## BluEarth



## .drive



## AVID



AUDI		
Модель	Описание шины	Наименование шины
Q7	265/50R19 110Y	ADVAN Sport V103B AO
	275/45R20 110Y	ADVAN Sport V103B AO

BMW		
Модель	Описание шины	Наименование шины
M3	275/40ZR18 (103Y) ПО	ADVAN Sport V107E
	285/35ZR19 (103Y) 3O	ADVAN Sport V107E
	285/30ZR20 (99Y) XL ПО	ADVAN Sport V107E
M4	275/40ZR18 (103Y) ПО	ADVAN Sport V107E
	285/35ZR19 (103Y) 3O	ADVAN Sport V107E
	285/30ZR20 (99Y) XL ПО	ADVAN Sport V107E
M5	285/40ZR19 107Y 3O	ADVAN Sport V105E
X3	225/60R18 104W	ADVAN Sport V107D
	245/50R19 105W	ADVAN Sport V105
X4	275/40R20 106Y	ADVAN Sport V105E
	225/60R18 104W	ADVAN Sport V107D
X5	245/50R19 105W	ADVAN Sport V105
	275/40R20 106Y	ADVAN Sport V105E
X6	225/60R18 104W	ADVAN Sport V107D
	245/50R19 105W	ADVAN Sport V105
7 series	275/40R21 107Y ПО	ADVAN Sport V107E
	315/35R21 111Y 3O	ADVAN Sport V107E
X7 LCI (G09/G07 LCI)	275/40R21 107Y ПО	ADVAN Sport V107E
	315/35R21 111Y 3O	ADVAN Sport V107E
X8	275/40R21 107Y ПО	ADVAN Sport V107E
	315/35R21 111Y 3O	ADVAN Sport V107E
XM	275/45R21 110Y	ADVAN Sport V107E
	HL275/35R23 108Y XL ПО	ADVAN Sport V107E
	HL315/30R23 111Y XL 3O	ADVAN Sport V107E

LEXUS		
Модель	Описание шины	Наименование шины
ES	215/55R17 94V	BluEarth-GT AE51B
NX	225/60R18 100H	BluEarth E51B
	225/65R17 102H	GEOLANDAR G91AV
LX570	285/60R18 116V	GEOLANDAR G94BV
LX	265/50R22 112V	GEOLANDAR G057B
RX	235/60R19 103V	ADVAN V61F

MAZDA		
Модель	Описание шины	Наименование шины
CX-90	265/55R19 109V	ADVAN V61G
CX-70	265/55R19 109V	ADVAN V61G
CX-60	235/60R18 107V XL	ADVAN V61E
CX-30	215/65R16 98H	BluEarth-GT AE51E
CX-5	225/65R17 102V	GEOLANDAR G98FV

MERCEDES-BENZ		
Модель	Описание шины	Наименование шины
GLC-Class	235/55R19 101V	ADVAN Sport V105 MO
SLK-Class	245/40R17 91W	ADVAN Sport V105 MO
C-Class	245/40R17 91W	ADVAN Sport V105 MO
	225/45R18 95Y ПО	ADVAN Sport V105 MO
	245/40R18 97Y 3O	ADVAN Sport V105 MO
E43 AMG	245/35ZR20 95Y ПО	ADVAN Sport V105 MO
	245/40ZR19 98Y ПО	ADVAN Sport V105 MO
	275/30ZR20 97Y 3O	ADVAN Sport V105 MO
AMG EQS	275/35R22 104Y	ADVAN Sport V107C MO
CLS-Class	285/35R18 97Y	ADVAN Sport V105 MO
CLE AMG	295/35ZR19 (104Y) XL 3O	ADVAN Sport V107C MO
	265/40ZR19 (102Y) XL ПО	ADVAN Sport V107C MO
GLA-Class (X156)	235/50R18 97V RF	C.drive2 AC02A MO
GLE AMG	275/50ZR20 113Y	ADVAN Sport V107D MO
	285/40ZR22 110Y ПО	ADVAN Sport V107C MO
	325/35ZR22 114Y 3O	ADVAN Sport V107D MO
AMG GLA	235/50ZR19 99Y	ADVAN Sport V107F MO
	255/35ZR21 98Y	ADVAN Sport V107F MO
GLB	255/35ZR21 98Y	ADVAN Sport V107F MO
GLS AMG (BR167)	285/45ZR22 114Y ПО	ADVAN Sport V107C MO
	325/40ZR22 114Y 3O	ADVAN Sport V107D MO
G63 BRABUS 700/800/900	305/35R23 111Y XL	ADVAN Sport V107 MO
G63/65 AMG	275/50R20 113W	ADVAN S.T. V802 MO
SL-Class	255/35ZR19 96Y ПО	ADVAN Sport V105S MO

MITSUBISHI		
Модель	Описание шины	Наименование шины
RVR (ASX)	215/65R16 98H	ASPEC A349A
Outlander	215/70R16 100H	GEOLANDAR G033V
	225/55R18 98H	GEOLANDAR SUV G055E
Pajero Sport	265/65R17 112H	GEOLANDAR G902
	265/70R16 112S	GEOLANDAR G94CV
	265/60R18 110H	GEOLANDAR G94BV

NISSAN		
Модель	Описание шины	Наименование шины
Juke	215/55R17 94V	YOKOHAMA dB E70N
Murano	235/65R18 106H	GEOLANDAR G98EV
X-Trail	225/60R18 100H	GEOLANDAR G91AT
	225/65R17 102H	GEOLANDAR G91AT

## ASPEC



ASPEC  
A349A

ASPEC  
A348R

## YOKOHAMA dB



YOKOHAMA  
dB E70BZ

YOKOHAMA  
dB E70N

## GEOLANDAR



GEOLANDAR  
G902

GEOLANDAR  
G900A

GEOLANDAR  
G95A

GEOLANDAR  
G91AT

GEOLANDAR  
G91AV

GEOLANDAR  
SUV G055E

GEOLANDAR  
G91F

GEOLANDAR  
G033V

GEOLANDAR  
G98EV

GEOLANDAR  
G31A

GEOLANDAR  
G057B

GEOLANDAR  
G94BV

GEOLANDAR  
G94CV

GEOLANDAR  
G98FV

### PORSCHE

Модель	Описание шины	Наименование шины
911 Carrera	295/35ZR19 100Y 30	ADVAN Sport V105 N-0
Cayenne	285/40R22 110V ПО	ADVAN V35A
	315/35R22 111V 30	ADVAN V35A
Cayenne (E3)	275/45R20 110V ПО	YOKOHAMA Avid GT S35A
	285/35ZR22 (106Y) ПО	ADVAN Sport V105 N-0
	285/40R21 109V ПО	YOKOHAMA Avid GT S35A
	305/40R20 112V 30	YOKOHAMA Avid GT S35A
	315/30ZR22 (107Y) 30	ADVAN Sport V105E
Panamera	315/35R21 111V 30	YOKOHAMA Avid GT S35A
	275/40ZR20 (106Y) ПО	ADVAN Sport V105
	315/35ZR20 (110Y) 30	ADVAN Sport V105W

### SUBARU

Модель	Описание шины	Наименование шины
Forester	215/55R17 94V	GEOLANDAR G900A
	225/55R17 97V	GEOLANDAR G95A
	225/60R17 99V	GEOLANDAR G91F
Legacy	225/65R17 102H	GEOLANDAR G98C
Outback	225/60R17 99V	GEOLANDAR G95A

### SKODA

Модель	Описание шины	Наименование шины
Octavia	195/65R15 91H	BluEarth-A AE50
	225/45R18 91V	BluEarth-GT AE51H

### TOYOTA

Модель	Описание шины	Наименование шины
Camry	215/55R17 94V	YOKOHAMA dB E70BZ
	215/60R16 95V	ASPEC A348R
	215/60R16 95V	YOKOHAMA dB E70BZ
	205/65R16 95H	BluEarth-GT AE51A
	215/55R17 94V	BluEarth-GT AE51B
Hilux	265/65R17 112S	GEOLANDAR G94DV
Fortuner	265/65R17 112S	GEOLANDAR G94DV
Land Cruiser 200	285/60R18 116V	GEOLANDAR G94BV
Land Cruiser 300	265/65R18 114V	GEOLANDAR G31A
RAV4	225/65R17 102H	GEOLANDAR G91AV

### VOLKSWAGEN

Модель	Описание шины	Наименование шины
Jetta	195/65R15 91H	BluEarth-A AE50

AO = Спецификация Audi  
 RO1 = Спецификация Audi quattro  
 MO = Спецификация Mercedes-Benz  
 MOE = Спецификация Mercedes-Benz Extended  
 N-0, N-1, N-2 = Первичная комплектация Porsche  
 ZPS = Шины с технологией Runflat  
 ПО = Передняя ось  
 ЗО = Задняя ось  
 RF = Усиленная (reinforced)

# Доступные типоразмеры — легковые шины и шины для премиальных кроссоверов

Дюйм	Профиль	Типоразмер	Допустимая ширина диска	Общий диаметр	ADVAN					BluEarth	
					ADVAN Sport V107	ADVAN dB V553	ADVAN NEOVA AD09	ADVAN Sport A052	ADVAN FLEVA V701	BluEarth ES32	BluEarth-A AE51
24	30	295/30ZR24	9,5-11	788	(104Y)						
23	30	HL315/30R23	10-12	774	111Y XL						
		HL275/35R23	8,5-10,5	649	108Y XL						
	35	305/35R23	10,5-11,5	798	111Y XL						
		325/35ZR23	10-12,5	812	115Y						
40	285/40ZR23	8,5-10,5	812	111Y							
22	30	315/30ZR22	10-12	749	107Y						
		265/35ZR22	8-10	745	102Y						
	35	275/35R22	8,5-10,5	751	104Y						
		285/35ZR22	9-10,5	759	104Y						
		295/35R22	10-11,5	765	108Y						
		325/35ZR22	10-12,5	787	114Y						
	40	265/40R22	8-10	669	106Y						
		285/40ZR22	8,5-10,5	787	110Y						
295/40R22		9-11	795	112Y							
325/40ZR22		10-12,5	819	114Y							
45	285/45ZR22	8,5-10,5	815	114Y							
21	30	275/30ZR21	8,5-10,5	699	98Y						
		305/30R21	9,5-11,5	717		A4W					
		305/30ZR21	9,5-11,5	717	104Y						
		315/30ZR21	10-12	647	105Y						
	35	325/30R21	10,5-12,5	729		A8W					
		255/35ZR21	7,5-9,5	711	98Y						
		275/35ZR21	8,5-10,5	649	103Y						
		285/35ZR21	9,5-11	733	105Y						
	40	295/35ZR21	9-11	739	107Y						
		315/35R21	10-12	753	111Y						
		245/40R21	7-9	653	100Y						
		255/40ZR21	7,5-9,5	737	102Y						
	45	265/40ZR21	8-10	745	105Y						
		275/40R21	8,5-10,5	753	107Y						
		315/40ZR21	9,5-12	785	(115Y)						
		275/45R21	8,5-10,5	781	110Y						
20	30	285/45R21	9-10,5	789	113Y						
		255/30R20	8-9,5	662				92W			
		255/30ZR20	8-9,5	662	92Y						
		265/30ZR20	9-10	668	94Y						
		275/30R20	8,5-10,5	674		97W					
		275/30ZR20	9-10	674	97Y						
		285/30R20	9,5-10,5	680		99W	99Y				
		285/30ZR20	9,5-10,5	680	(99Y) XL						
	35	295/30R20	9,5-11	686		A1W	101Y				
		295/30ZR20	9,5-11	686	101Y						
		305/30R20	10,5-11,5	692		A3W	103Y				
		305/30ZR20	10,5-11,5	692	103Y						
		225/35R20	6,5-8,5	666				90W			
		225/35ZR20	6,5-8,5	666	90Y						
		235/35ZR20	8-9,5	672	92Y						
		245/35ZR20	8-9,5	680	91Y			95Y			
40	255/35R20	7,5-9,5	686		97W						
	255/35ZR20	8,5-10	686	97Y							
	265/35ZR20	9-10,5	694	99Y							
	275/35ZR20	8,5-10,5	700	102Y							
	285/35R20	9,5-11	708		A4W		(104Y)				
	285/35ZR20	9,5-11	708	104Y							
	295/35R20	9-11	714		A5W						
	295/35ZR20	9-11	714	105Y							
	315/35ZR20	10-12	728	110Y							
	45	245/40R20	8-9,5	704		99W	99W				
		245/40ZR20	8-9,5	704	99Y						
		255/40R20	8,5-10	712		A1W					
255/40ZR20		8,5-10	712	101Y			(101Y)				
275/40ZR20		8,5-10,5	728	106Y							
285/40R20		8,5-10,5	736	108Y							
305/40ZR20		9,5-11,5	752	(112Y)							
245/45R20		7-9	728	103Y							
50	255/45ZR20	7,5-9,5	738	(105Y)							
	265/45R20	8-10	746	108Y							
	275/45R20	8-10,5	756	110Y							
	285/45R20	9-10,5	764	112Y							
	55	255/50R20	7-9	764	109Y						
		265/50R20	7,5-9,5	774	111W						
		275/50ZR20	8-10,5	784	113Y						
		235/55R20	6,5-8,5	766	105Y						
19	30	255/55R20	7,5-9,5	788	110Y						
		265/30R19	9-10	643				93W			
		275/30R19	8,5-10,5	649		96W					
		285/30ZR19	9,5-10,5	655	98Y						
	35	295/30R19	10-11	661		A0W	100Y				
		305/30R19	9,5-11,5	667		A2W	102Y				
		325/30R19	10,5-12,5	679		A5W	105Y				
		235/35R19	8-9,5	647				91W			
		235/35ZR19	8-9,5	647	91Y						
		245/35R19	8-9,5	655				93W			
		245/35ZR19	8-9,5	655	93Y						
		255/35R19	8,5-10	661		96W		96W			
	40	255/35ZR19	8,5-10	661	96Y		96Y				
		265/35R19	8-10	669		98W					
		275/35R19	8,5-10,5	675		A0W		100W			
		275/35ZR19	8,5-10,5	675	100Y		A0Y				
285/35R19		9-10,5	683		A3W						
285/35ZR19		9-10,5	683	(103Y)							
305/35R19		9,5-11,5	697			106Y					
225/40R19		6,5-8,5	663				93W				
225/40ZR19	6,5-8,5	663	93Y								
235/40R19	7-9	671			96W						

Дюйм	Профиль	Типоразмер	Допустимая ширина диска	Общий диаметр	ADVAN					BluEarth	
					ADVAN Sport V107	ADVAN dB V553	ADVAN NEOVA AD09	ADVAN Sport A052	ADVAN FLEVA V701	BluEarth ES32	BluEarth-A AE51
18	45	235/40ZR19	7-9	671	92Y			96Y			
		245/40R19	7-9	679		98W	98W		98W		
		245/40ZR19	7-9	679	98Y						
		255/40R19	7,5-9,5	687			A0W				
		255/40ZR19	7,5-9,5	687	100Y						
		265/40ZR19	8-10	695				A2Y			
		275/40R19	8,5-10,5	703			A5W				
	45	225/45R19	7-8,5	685			96W			96W	
		235/45R19	7,5-9	695						95W	
		245/45R19	7,5-9	703			102Y				
		245/45ZR19	7,5-9	703	102Y						
	50	195/50R19	5,5-7	679				88H			
		245/50R19	7-9	729	105Y XL						
		255/50R19	7-9	739	107Y						
	55	225/55R19	6-8,5	731			103V				
		235/55R19	6,5-8,5	741	105Y						
	55	255/55R19	7-9	763	111Y						
		30	285/30R18	9,5-10,5	629			97W			
	295/30R18		10-11	635			98W				
	315/30R18		10,5-11,5	647				98Y			
	35	255/35R18	8,5-10	635				94Y		94W	
		255/35ZR18	8,5-10	635	94Y						
		265/35R18	9-10,5	643			97W		97Y		
	35	295/35R18	10-11,5	663			A3W		A3Y		
40		205/40R18	7-8	621						86W	
		215/40R18	6-8	629						89W	
	225/40R18	7,5-9	637				92Y		92W	92W	
	225/40ZR18	7,5-9	637	92Y							
	235/40R18	8-9,5	645				95Y		95W		
	235/40ZR18	8-9,5	645	95Y							
	245/40R18	8-9,5	653			97Y		97W		97W	
	245/40ZR18	8-9,5	653	97Y							
	255/40R18	8,5-10	661			99W		99Y		99W	
	255/40ZR18	8,5-10	661	99Y							
265/40R18	9-10,5	669					101Y				
275/40R18	9-11	677			103W		103Y				
275/40ZR18	9-11	677	(103Y) 103Y								
45	215/45R18	6-8	651			93W					
	225/45R18	7-8,5	659			95W	95W		95W		
	225/45ZR18	7-8,5	659	95Y						91W	
	235/45R18	7,5-9	669			98W		98Y		94W	
	245/45R18	7,5-9	677				A0W		100W	100W	
	245/45ZR18	7,5-9	677	100Y							
	255/45R18	8-9,5	687							99W	
	265/45R18	8,5-10	695					104Y			
	225/50R18	6-8	683			99W			99W		
	235/50R18	6,5-8,5	693			97W			97W		
245/50R18	7-8,5	703			100W				100W		
225/55R18	6-8,5	705			98V						
225/60R18	6-8,5	727	104W								
17	40	205/40R17	7-8	596				84W	84W		
		215/40R17	7-8,5	604				87W			
		245/40R17	8-9,5	628				95W		95W	
		255/40R17	8,5-10	636			98W		98W		
	45	205/45R17	6,5-7,5	616						88W	
		215/45R17	7-8	626			91W		91W	91W	91W
		225/45R17	7-8,5	634				94W	94W	94W	94W
		235/45R17	7,5-9	644				97W		97W	97W
		245/45R17	7,5-9	652						97W	99W
		255/45R17	7,5-9,5	662			A2W				

Дюйм	Профиль	Типоразмер	Допустимая ширина диска	Общий диаметр	ADVAN				BluEarth		
					ADVAN Sport V107	ADVAN dB V553	ADVAN NEOVA AD09	ADVAN Sport A052	ADVAN FLEVA V701	BluEarth ES32	BluEarth-A AE51
50		205/50R17	5,5-7,5	638					93W	93W	
		215/50R17	6-7,5	648		95V			95W	95V	
		225/50R17	6-8	658		94W	98W		98W	94V	
55		205/55R17	5,5-7,5	658					91V		
		215/55R17	6-7,5	668		94W			94W	94V	
		225/55R17	6-8	680		97W			97W	94V	
16	45	195/45R16	6-7,5	582					84W		
		205/45R16	6,5-7,5	590					87W		
		245/45R16	7,5-9	626			94W				
	50		225/50R16	6-8	632			96W		92W	
			195/55R16	5,5-7	620		87V			87V	87V
			205/55R16	5,5-7,5	632		91W			91V	94V
	60		215/55R16	6-7,5	642				93W	97V	97W
			205/60R16	5,5-7,5	652		92V			92H	96W
			215/60R16	6-7,5	664					99V	99V
	65		205/65R16	5,5-7,5	672					95H	95H
			215/65R16	5,5-8	686						98H
15	50	195/50R15	5,5-7	577				86V		82V	
		205/50R15	5,5-7,5	587			86V	89V			
		225/50R15	6-8	607				95V			
	55		185/55R15	5-6,5	585					82V	
			195/55R15	5,5-7	595		85V			85V	
			185/60R15	5-6,5	603					88H	
	60		195/60R15	5,5-7	615					88H	
			205/60R15	5,5-7,5	627					91H	
			185/65R15	5-6,5	621					88H	
	65		195/65R15	5,5-7	635					91V	
			205/65R15	5,5-7,5	647					99H	
14	55	185/55R14	5-7	560			80V				
		185/60R14	5-6,5	578					82H		
	65		175/65R14	5-6	584		82H			82H	
			185/65R14	5-6,5	596					86H	
			175/70R14	4,5-6	602					84H	
70		185/70R14	4,5-6	616					88H		
13	60	205/60R13	5,5-7,5	576			86V				

**Ширина и диаметр диска соответствуют стандартам ETRTO**

RF = Усиленная (reinforced)  
 XL = Увеличенная нагрузка  
 AO = Спецификация Audi  
 MO = Спецификация Mercedes-Benz  
 N-0 = Спецификация Porsche  
 N-1 = Спецификация Porsche  
 N-2 = Спецификация Porsche  
 ZPS = Спецификация Runflat  
 N0 = Спецификация Porsche

# Доступные типоразмеры — кроссоверы и внедорожники

Дюйм	Профиль	Типоразмер	Допустимая ширина диска	Общий диаметр	GEOLANDAR				BluEarth
					Geolandar CV G058	Geolandar H/T G056	Geolandar A/T G015	Geolandar X-CV G057	BluEarth-XT AE61
22	35	315/35R22	10-12	779				111W	
		40	275/40R22	9-11	779			108W	
		285/40R22	8,5-10,5	787				110W	
	45	255/45R22	7,5-9,5	789				107W	
		285/45R22	9-10,5	815		114H	114H		
	50	265/50R22	7,5-10	825				112V	
21	35	295/35R21	10-11,5	739				107W	
		40	265/40R21	8-10	745				105W
		275/40R21	9-11	753				107W	
		285/40R21	8,5-10,5	761				109W	
		295/40R21	10-11,5	769				111W	
		315/40R21	9,5-12	785				115W	
	45	245/45R21	7-9	753				104W	
		265/45R21	8,5-10	771				104W	
		275/45R21	8,5-10,5	781				110W	
		285/45R21	8,5-10,5	789				113W	
50	235/50R21	6,5-9	769				101W		
	255/50R21	7,5-9,5	789				106W		
20	45	235/45R20	7,5-9	720				100W	
		245/45R20	7-9	728				103W	
		255/45R20	8-9,5	738				105W	
		265/45R20	8,5-10	746				108W	
		275/45R20	8,5-10,5	756				110W	
		285/45R20	8,5-10,5	764				112W	
	50	235/50R20	6,5-9	744				104W	100V
		245/50R20	7-8,5	754	102V		105H		
		255/50R20	7-9	764	109V		109H		
		265/50R20	7,5-9,5	774	107V		107H	111W	
275/50R20		7,5-9,5	783			113H	113W		
	285/50R20	8-10	718			112H			
55	235/55R20	6,5-8,5	711	102V					
	255/55R20	7-9	859	110V		110H	110W		
	275/55R20	7,5-9,5	664			117H			
60	LT265/60R20	7,5-10	826			121S			
	275/60R20	7,5-9,5	838			115H			
19	50	235/50R19	6,5-8,5	783	103V				
		255/50R19	7-9	718	107V			107W	
		265/50R19	7,5-9,5	711				110W	
	55	225/55R19	6-8	859	99V				
		235/55R19	6,5-8,5	664	105V		105H	105W	
		245/55R19	7-8,5	753	103H / 103V				
		255/55R19	7-9	763			111H	111W	
		275/55R19	7,5-9,5	785				111W	
	60	235/60R19	6,5-9	765				103W	
18	50	225/50R18	6-7,5	673	95V		95H		
		225/50RF18	6,5-8,5	683					95V
		235/50R18	6,5-8,5	693	97V				97V
	55	215/55R18	6-8	693	99V				
		225/55R18	6-8	705	98V		98H		98V
		235/55R18	6,5-8,5	715	100V		104H	100V	
		255/55R18	7-9	737	109V		109H	109W	
	60	225/60R18	6-8	727	100H		104H		104W
		235/60R18	6,5-8,5	739	107V		107H		103W
		245/60R18	7-8,5	751	105H		109H		
255/60R18		7-9	763		112V				
265/60R18		7,5-9,5	775	110V		110H			
	275/60R18	7,5-9,5	787		113H	113H			
	285/60R18	8-10	799			116H			
65	235/65R18	6,5-8,5	763	106V				106V	
	265/65R18	7,5-9,5	801			114H			
	275/65R18	7,5-9,5	815			116H			
70	255/70R18	6,5-8,5	815			113H			
	265/70R18	7-9	829			116H			
17	55	225/55R17	6-8	680	97V				
		235/55R17	6,5-8,5	690	99H				103W
	60	215/60R17	6-7,5	690	96H		96H		96V
		225/60R17	6-8	702	99H				99V
		235/60R17	6,5-8,5	714	102V				
	65	215/65R17	6-7,5	783	99H		103H		99V
		225/65R17	6-8	718	102H		102H		102H
		235/65R17	6,5-8,5	711	108V		108H		108V
		245/65R17	7-8,5	859	107H		111H		
		255/65R17	7-9	664		114H	114H		
265/65R17		7,5-9,5	776			112H			
275/65R17		7,5-9,5	790			115H			
	285/65R17	8-10	802			116H			
70	215/70R17	5,5-7	734	101H					
		235/70R17	6,5-9	762			109H		
	LT245/70R17	(T) 6,5-8	(T) 776			△ 119R			
	P255/70R17					△ 110T			
	P265/70R17	(T) 7-9	(T) 804			△ 113T			
	LT285/70R17	(T) 7,5-9	(T) 832			△ 121S			
	LT315/70R17	(T) 8-11	(T) 874			△ 121S			
	75	LT245/75R17	(T) 6,5-7,5	(T) 800			△ 121S		
		LT285/75R17	8-10,5	860			△ 121S		
		P255/75R17	(T) 6,5-8,5	718			△ 113T		

Доступные типоразмеры

Дюйм	Профиль	Типоразмер	Допустимая ширина диска	Общий диаметр	GEOLANDAR				BluEarth
					Geolandar CV G058	Geolandar H/T G056	Geolandar A/T G015	Geolandar X-CV G057	BluEarth-XT AE61
16	60	215/60R16	6-7,5	783			95H		
		235/60R16	6,5-8,5	718	100V		100H		
	65	215/65R16	6-7,5	711	98H		98H		98H
		255/65R16	7-9	859			109H		
	70	215/70R16	5,5-7	664	100H		100H		100H
		225/70R16	6-7,5	722	103H		103H		
		235/70R16	6-8	736	106H		106H		
		245/70R16	6,5-8	750			111H		
		255/70R16	6,5-8,5	764			111H		
		265/70R16	7-9	778			112H		
		275/70R16	7-9	792			114H		
		75	LT225/75R16	(T) 6-7	(T) 744			115R	
	P245/75R16		(T) 6,5-8	(T) 774			△ 109T		
	P265/75R16		(T) 7-9	(T) 804			△ 114T		
	80	175/80R16	(J) 4,5-6	(J) 686			91S		
		205/80R16	5-7	734			104T		
85	LT235/85R16	(T) 6-7,5	(T) 806			△ 120R			
15	70	205/70R15	5-7	669	96H		96H		
		215/70R15	5,5-7	683			98H		
		P225/70R15	(T) 6-7,5	(T) 697			100T		
		P235/70R15	(T) 6-8	(T) 711			102T		
		265/70R15	7-9	753		112H	112H		
	75	LT215/75R15	(T) 5,5-7	(T) 703			△ 100S		
		235/75R15	6-8	733			109H		
	80	175/80R15	(J) 4,5-6	(J) 661			90S		
		195/80R15	5-6,5	693			96H		
		215/80R15	5,5-7	725		102S	102S		

**Ширина и диаметр диска соответствуют стандартам ETRTO**

(T) = Ширина и диаметр диска соответствуют стандартам TRA

(J) = Ширина и диаметр диска соответствуют стандартам JATMA

XL = Увеличенная нагрузка

▼ = Доступные типоразмеры для модели V802

△ = Белая окантовка букв на боковине

## Доступные типоразмеры — коммерческие автомобили

Дюйм	Профиль	Типоразмер	Общий диаметр	BluEarth
				BluEarth-Van RY55
17	55	225/55R17C	680	109/107H
16	65	215/65R16C	686	109/107T
		225/65R16C	698	112/110T
		235/65R16C	712	121/119R
	70	215/70R16C	708	108/106S
	75	185/75R16C	684	104/102S
		195/75R16C	698	110/108T
		205/75R16C	714	113/111R
		215/75R16C	728	116/114R
225/75R16C		744	121/120R	
15	70	195/70R15C	655	104/102S
		205/70R15C	669	106/104S
		215/70R15C	683	109/107S
		225/70R15C	697	112/110S
		195R15C	690	106/104S

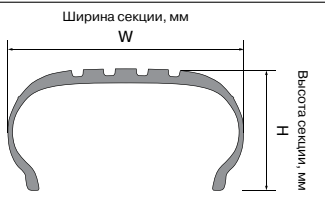


# Техническая информация

## Профиль

Профилем шины называется отношение высоты сечения (H) к ширине сечения (W).

$$\text{Профиль (\%)} = \frac{H}{W} \times 100$$



## Индекс скорости

Под индексом скорости подразумевается прочностный запас шины при максимальной скорости. Это значение применяется к накачанной шине под нагрузкой.

Индекс скорости	Скорость (км/ч)
N	140
P	150
Q	160
R	170
S	180
T	190
H	210
V	240
W	270
Y	300
(Y)	свыше 300

## Индекс нагрузки

Индекс нагрузки обозначает максимальную несущую способность шины при заданных условиях.

ИН	кг	ИН	кг	ИН	кг
61	257	81	462	101	825
62	265	82	475	102	850
63	272	83	487	103	875
64	280	84	500	104	900
65	290	85	515	105	925
66	300	86	530	106	950
67	307	87	545	107	975
68	315	88	560	108	1000
69	325	89	580	109	1030
70	335	90	600	110	1060
71	345	91	615	111	1090
72	355	92	630	112	1120
73	365	93	650	113	1150
74	375	94	670	114	1180
75	387	95	690	115	1215
76	400	96	710	116	1250
77	412	97	730	117	1285
78	425	98	750	118	1320
79	437	99	775	119	1360
80	450	100	800	120	1400
				121	1450
				122	1500
				123	1550

## Увеличенная нагрузка

Данный индекс имеют шины, рассчитанные на большую нагрузку и давление, чем стандартные легковые шины.

## Перестановка шин

Перестановка шин является стандартной операцией по смене позиции шины в целях снижения износа, в том числе неравномерного, последствием которого могут стать:

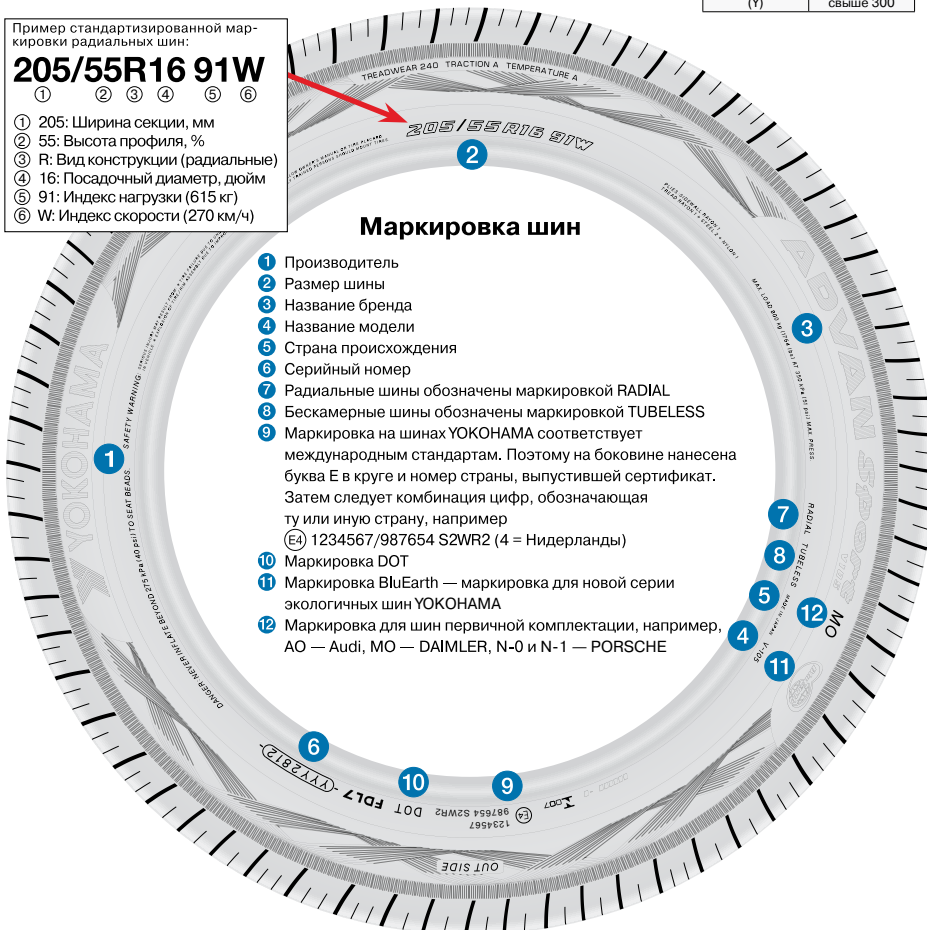
1. вибрация, биение рулевого колеса;
2. повышенный шум шин;
3. дискомфорт во время поездок;
4. сокращение срока эксплуатации шин.

**Внимание:** Мы рекомендуем осуществить перестановку шин незамедлительно, если вы заметили одно из вышеуказанных явлений (особенно на передней оси).

Пример стандартизированной маркировки радиальных шин:

**205/55R16 91W**

① 205: Ширина сечения, мм  
 ② 55: Высота профиля, %  
 ③ R: Вид конструкции (радиальные)  
 ④ 16: Посадочный диаметр, дюйм  
 ⑤ 91: Индекс нагрузки (615 кг)  
 ⑥ W: Индекс скорости (270 км/ч)



## Маркировка шин

1. Производитель
2. Размер шины
3. Название бренда
4. Название модели
5. Страна происхождения
6. Серийный номер
7. Радиальные шины обозначены маркировкой RADIAL
8. Бескамерные шины обозначены маркировкой TUBELESS
9. Маркировка на шинах YOKOHAMA соответствует международным стандартам. Поэтому на боковине нанесена буква E в круге и номер страны, выпустившей сертификат. Затем следует комбинация цифр, обозначающая ту или иную страну, например (E4) 1234567/987654 S2WR2 (4 = Нидерланды)
10. Маркировка DOT
11. Маркировка BluEarth — маркировка для новой серии экологичных шин YOKOHAMA
12. Маркировка для шин первичной комплектации, например, AO — Audi, MO — DAIMLER, N-0 и N-1 — PORSCHE



Символ на боковине для зимних шин. Только шины, прошедшие испытания в условиях северной зимы на соответствие определенному разработанному для таких условий стандарту, маркируются на боковине знаком «Снежинка внутри горной вершины».

# Комфорт и безопасность

- Никогда не устанавливайте шину на диск, который был поврежден или отремонтирован сваркой.
- Никогда не накачивайте шину свыше 275 кПа/ 2,75 бар.
- Накачивание шин должно осуществляться в специально оборудованном месте.
- Не устанавливайте на одной оси шины разной размерности или конструкции. Исключение — установка временной запасной шины (докатка).
- Внешний диаметр диска должен соответствовать внутреннему диаметру шины.
- Следуйте инструкции по эксплуатации автомобиля и рекомендациям производителя шин по поддержанию необходимого давления воздуха, особенно при дальних поездках и перевозке тяжелых грузов.
- Никогда не снижайте внутреннее давление в «горячих» шинах.
- Избыточное или недостаточное давление воздуха может стать причиной повреждения шины или дорожно-транспортного происшествия.
- Проверяйте внутреннее давление в «холодных» шинах минимум раз в месяц или перед длительной поездкой.
- Камни, гравий и другие инородные предметы могут повредить шины. Пожалуйста, извлекайте инородные предметы при периодическом осмотре шин.
- Установка и монтаж шин должны выполняться только квалифицированными специалистами.
- Пожалуйста, избегайте наезда на посторонние предметы на дороге (камни, стекло, гвозди и так далее).
- Для обеспечения безопасности дорожного движения и увеличения срока службы шин YOKOHAMA

рекомендует избегать резких ускорений и экстренного торможения, если этого не требует дорожная ситуация.

• Если в процессе движения вы чувствуете неустойчивое поведение автомобиля, увод в сторону либо появление нехарактерного шума, пожалуйста, остановитесь и осмотрите шины. Даже в случае отсутствия видимых повреждений продолжайте движение на небольшой скорости и посетите шинный центр для проведения проверки в ближайшее время.

**Местные правила по эксплуатации автомобильных шин могут отличаться в разных странах. Необходимо заранее ознакомиться с особенностями местных правил перед выездом за рубеж.**

**Для обеспечения безопасности движения YOKOHAMA рекомендует поддерживать адекватный скоростной режим.**

**Никогда не используйте шины или срочно замените:**

- при появлении индикатора износа протектора;
- при появлении элементов конструкции шины;
- при появлении кордных нитей шины.

## Хранение шин со стальным брекером

- Храните шины в стороне от прямых солнечных лучей и источников высокой температуры, влажности, промышленного оборудования, сварки и прочего.

- Старайтесь хранить шины в прохладном и сухом месте с хорошей вентиляцией.

## Важная информация по эксплуатации шин с технологией Runflat (ADVAN Sport ZPS)

- Автомобиль должен быть оснащен датчиком давления в шинах.
- Если давление стало ниже нормы, то:
  - не превышайте скорость 80 км/ч;
  - не рекомендуется преодолевать расстояние более 80 км;
  - не накачивайте заново шину и не пытайтесь отремонтировать ее.

YOKOHAMA рекомендует для обеспечения безопасности существенно снижать скорость движения при неблагоприятных погодных или дорожных условиях.



Конструкция и спецификации шин могут быть изменены без предварительного уведомления.



[www.yokohama.ru](http://www.yokohama.ru)