

YOKOHAMA

КАТАЛОГ ШИН ЗИМА 2025 / 2026

▶ ДЛЯ ЛЕГКОВЫХ АВТОМОБИЛЕЙ / АВТОМОБИЛЕЙ КЛАССА SUV /
КОММЕРЧЕСКОГО ТРАНСПОРТА



Мы — YOKOHAMA

Мировой производитель автомобильных шин с 1917 года

Первичная комплектация

Шины YOKOHAMA были одобрены во всем мире ведущими автопроизводителями и поставляются в качестве первичной комплектации для широкого спектра автомобилей, включая высококачественные флагманские автомобили премиум-класса.



Победы на гоночных трассах

Шины YOKOHAMA ADVAN поставляются на чемпионаты мира, международные и национальные соревнования по автоспорту высшего уровня.



Концепция BluEarth

BluEarth – философия разработки шин YOKOHAMA, дружелюбных к обществу, окружающей среде и человеку. Обеспечение полного удовольствия от вождения и одновременно снижение воздействия на окружающую среду.



Топливная экономичность.
Забота об Экологии
и Человечестве



С заботой об окружающей среде

Забота о нашей планете является частью общей философии YOKOHAMA, которая привела к высшей оценке «А» в хорошо известном климатическом списке CDP для ответственно действующих компаний.



Общая информация о компании



Компания Yokohama Rubber Co., Ltd. была основана в 1917 году в городе Иокогама, Япония, чтобы вносить вклад в производство резиновых изделий на внутреннем рынке, без которых модернизация Японии была бы невозможна.

С тех пор прошло более 100 лет, и, будучи первопроходцами, мы всегда стремились бросать вызов устоявшемуся положению дел, даже в такие сложные времена, как Великое землетрясение Канто, Вторая мировая война, рецессия 1965 года, нефтяной кризис и другие.

Сегодня мы — динамично развивающаяся глобальная компания с производственными базами и филиалами, расположенными по всему миру. Наша основная философия на протяжении многих лет заключается в том, чтобы делать жизнь людей лучше и способствовать их счастью и благополучию, вкладывая всю свою энергию и передовые технологии в создание полезных продуктов. Именно эта страсть и стремление к цели — то, что движет нас в будущее.

С момента своего основания в 1917 году компания Yokohama Rubber Co., Ltd. (YRC) представила множество продуктов, включая шины, промышленную продукцию и товары для гольфа. Стремясь обогащать и вносить вклад в жизнь каждого клиента, а также общества в целом, компания вкладывает всю свою энергию во все процессы производства, продаж и развития технологий. Это непрерывный процесс внутри компании YOKOHAMA как в Японии, так и по всему миру.

В 2005 в г. Химки была основана компания ООО «ЙОКОХАМА РУС» для торговли автошинами на территории России.

В дальнейшем у компании появилось:

- 15 региональных представителей в ключевых городах по всей России;
- Более 800 розничных магазинов-партнеров сети YOKOHAMA CLUB NETWORK, расположенных от Петропавловска-Камчатского до Калининграда.



Продукция компании

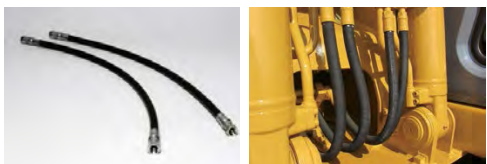
Автошины

Ассортимент шин YOKOHAMA охватывает как легковые шины, так и шины для грузовиков и автобусов, которые обслуживают повседневную жизнь и логистику, а также внедорожные шины для строительной техники, используемой на строительных площадках и в добыче ресурсов, шины для промышленного транспорта и шины для сельскохозяйственной и лесозаготовительной техники. Широкий ассортимент высококачественных шин, разработанных, произведенных и продаваемых YOKOHAMA, завоевывает доверие потребителей в различных сферах общества.

ADVAN BluEarth iceGUARD GEOLANDAR

Шланги и муфты

Компания YOKOHAMA поставляет шланги высокого давления, используемые в гидравлическом оборудовании, например, строительной технике, а также шланги для автомобильных кондиционеров, охладителей трансмиссионного масла и другого оборудования.



Промышленные товары

Продукция YOKOHAMA, включая морские шланги для транспортировки нефти, кранцы и другие изделия морского назначения, заслужила репутацию непревзойденного качества, подкрепленного технологическими возможностями, развиваемыми с 1950-х годов. Наши кранцы, включая плавучие кранцы, а также модели для использования на морских стенках, которые значительно снижают качку судна в портах и морских терминалах, подверженных воздействию длиннопериодных волн, помогают повысить безопасность портовых операций и обработки грузов на шельфе. Кроме того, для удовлетворения широкого спектра потребностей пользователей в апреле 2024 года мы расширили нашу линейку продукции, выпустив новые ячеистые и конические кранцы в качестве сплошных кранцев для установки на причальных сооружениях портов.

Более того, с момента основания мы производим конвейерные ленты и продолжаем предлагать клиентам по всему миру ряд уникальной продукции, включая энергосберегающие конвейерные ленты и ленты, обладающие исключительной термостойкостью и долговечностью. Наше аэрокосмическое подразделение поставляет широкий ассортимент продукции, основанной на технологиях, разработанных за долгие годы нашей деятельности, включая резиновые топливные баки, резервуары для воды и туалетные модули из легких композитных материалов.



1. Морские шланги
2. Плавучие кранцы
3. Конвейерные ленты
4. Резервуар для воды

Продукция для гольфа

PRGR – это бренд гольф-продукции компании YOKOHAMA. PRGR первым в 1983 году представил концепцию скорости головы в гольф-индустрии. Вместе с этим, производство клюшек перестало основываться на опыте и интуиции, и к ним стали применять научный подход, учитывающий различные аспекты, включая материалы, вес, длину, размер и баланс. Теория скорости головы, предложенная PRGR, является фундаментальной концепцией и широко признана в современном гольфе. Продукция PRGR, основанная на свежих и инновационных идеях и подходах, пользуется большой популярностью в Японии и за рубежом как бренд, который завоевывает популярность и пользуется уважением гольфистов.





Исследования и разработки

Стремясь стать одной из ведущих мировых компаний по своему вкладу в охрану окружающей среды, YOKOHAMA стремится создавать передовые технологии, разрабатывая новые материалы и проектируя новые продукты, выходящие за рамки стереотипов, следуя своему девизу развития: «Принять вызов новых технологий для создания новой ценности».

Мы давно исследуем потенциал различных технологий. Мы создаём новые, экологически чистые продукты с исключительной безопасностью, комбинируя широкий спектр материалов, включая полимеры, металлы и органические волокна, а также опираясь на проверенные технологии, основанные на постоянных исследованиях и разработках не только в области шин, но и в таких областях, как аэрокосмическая промышленность и спорт.

Исследованиями и разработками в области шин занимаются такие центры как RADIC (Интегрированный центр исследований и разработок), расположенный на заводе в Хирацуке, Исследовательский центр в США и Китае, а также другие. Там разрабатываются рецептуры резиновых смесей, структуры шин и рисунки протектора для различных областей применения, а также тестируют прототипы шин. Шины проходят многоплановый режим испытаний, включающий ездовые испытания в различных дорожных условиях на испытательных полигонах D-PARC и испытательного центра шин Хоккайдо в Японии, а также в Азиатском испытательном центре в Таиланде и испытательном центре в Швеции. Данные этих испытаний затем используются для разработки шин нового поколения.



5. RADIC. Research and Development Integrated Center
6. Yokohama Development Center America
7. Yokohama China Technical Center

8. Tire Test Center of Asia
9. Daigo Proving-ground and Research Center (D-PARC)
10. Tire Test Center of Hokkaido
11. Yokohama Test Center of Sweden



12. Российская серия кольцевых гонок
13. Чемпионат России по классическому ралли

Автоспорт

YOKOHAMA участвует во множестве автоспортивных мероприятий, включая гонки и ралли. Мы помогаем улучшать результаты, поставляя шины для соревнований в различных категориях.

Наша деятельность в сфере автоспорта играет важнейшую роль в разработке шин. Технологические возможности и опыт, накопленные в ходе соревнований, помогают нам создавать высокопроизводительные шины, сочетающие безопасность, бесшумность и сниженное воздействие на окружающую среду.

Автоспорт служит своего рода лабораторией для создания шин будущего, в том числе и потому, что он требует высочайшего уровня управляемости.



Расширенная Гарантия «САМУРАЙ»

Приобретайте шины YOKOHAMA и получите Расширенную Гарантию «САМУРАЙ».

При непреднамеренном повреждении шины бесплатно заменим илиотремонтируем ее!

Расширенная гарантия действует автоматически по чеку 1 календарный год с момента покупки.

Все подробности об условиях Расширенной Гарантии «САМУРАЙ», а также список магазинов и модели шин, участвующие в программе, можно посмотреть на сайте samurai.yokohama.ru.

Шипованные шины YOKOHAMA



iG55

iceGUARD
Stud iG55

Для легковых автомобилей и SUV

- Профиль: 30–75 %
- Дюймы: 21–14

Стр. 7



iG65

iceGUARD
Stud iG65

Для легковых автомобилей и SUV

- Профиль: 35–65 %
- Дюймы: 22–16

Стр. 7

Фрикционные шины YOKOHAMA скандинавского типа



iG60

iG60A

iceGUARD
Studless iG60

Для легковых автомобилей и SUV

- Профиль: 35–80 %
- Дюймы: 20–14

Стр. 8



iG70

iG70A

iceGUARD
Studless iG70

Для легковых автомобилей, автомобилей

- компакт-класса, кроссоверов, минивэнов
- Профиль: 35–80 %
- Дюймы: 20–14

Стр. 9



G075

iceGUARD
Studless G075

Для автомобилей SUV и внедорожников

- Профиль: 35–80 %
- Дюймы: 22–15

Стр. 10

Фрикционные шины YOKOHAMA европейского типа



V906

BluEarth^WWINTER
V906

Для премиальных автомобилей, кроссоверов,
небольших семейных автомобилей

- Профиль: 30–80 %
- Дюймы: 20–16

Стр. 11



G061

GEOLANDAR CV45

Всесезонные шины для автомобилей SUV
и внедорожников

- Профиль: 45–65 %
- Дюймы: 20–17

Стр. 12

Зимние шины YOKOHAMA для коммерческого транспорта



RY61

BluEarth-Van
All Season RY61

Для коммерческих автомобилей

- Профиль: 60–82 %
- Дюймы: 17–15

Стр. 13

Содержание

Доступные типоразмеры	Стр.14–17
Техническая информация	Стр.18
Комфорт и безопасность	Стр.18

Обратите внимание: наличие доступных типоразмеров может меняться в зависимости от страны.

Для получения дополнительной информации, пожалуйста, обратитесь к ближайшему дилеру.

Вся техническая информация, содержащаяся на этих страницах, может подвергнуться изменениям.

Беспрецедентное сцепление на льду. Отличное удержание шипов



iG55

Доступные типоразмеры на страницах 14–16

Применение: для спорткаров, внедорожников, автомобилей компактного класса и небольших семейных автомобилей

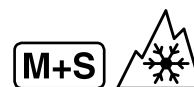
Преимущества:

- Беспрецедентное сцепление на льду
- Отличное удержание шипов
- Улучшенные характеристики на снегу, мокрой и сухой поверхностях

Основные характеристики:

- Форма фланца и сердечника в виде «звезды»
- Широкое разветвленное центральное ребро и широкие наклонные канавки
- Агрессивный протектор и уникальный дизайн плечевой зоны

iceGUARD
Stud iG55



Максимальная скорость 190 км/ч при индексе скорости Т. Индекс скорости может изменяться в зависимости от типоразмера.

Направленный рисунок протектора iG55



Зимние шипованные шины премиум-класса с беспрецедентным сцеплением



iG65

Доступные типоразмеры на страницах 14–16

Применение: автомобили бизнес-класса, автомобили среднего размера, внедорожники

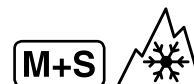
Преимущества:

- Беспрецедентное сцепление на льду
- Великолепные показатели во всех зимних условиях
- Отличное удержание шипов

Основные характеристики:

- Уникальная форма шипа
- Оптимальное количество и расположение шипов
- Агрессивный направленный рисунок протектора

iceGUARD
Stud iG65



Максимальная скорость 190 км/ч при индексе скорости Т. Индекс скорости может изменяться в зависимости от типоразмера.

Уникальная форма шипа



Направленный рисунок протектора iG65



Исключительное торможение на льду. Мгновенная остановка



ice GUARD Studless iG60

M+S



Максимальная скорость
160 км/ч при индексе скорости Q.
Индекс скорости может изменяться
в зависимости от типоразмера.



Доступные типоразмеры на страницах 14–16

Применение: для легковых автомобилей
и современных кроссоверов

Преимущества:

- Беспрецедентное сцепление на льду
- Сцепные свойства на протяжении всего срока службы шины
- Топливная экономичность

Основные характеристики:

- Асимметричный рисунок протектора
- Четверные 3D-ламели с механизмом запираания
- Двойные микроканавки
- Сниженная генерация тепла шин

Рисунок протектора

УЛУЧШЕННОЕ СЦЕПЛЕНИЕ НА
ЛЬДУ И КРОМОЧНЫЙ ЭФФЕКТ

УЛУЧШЕННЫЙ ОТВОД СНЕГА

ВНУТРЕННЯЯ СТОРОНА

НАРУЖНАЯ СТОРОНА

ЛЕД
ШИРОКОЕ
ЦЕНТРАЛЬНОЕ РЕБРО
ОБЛЕДЕНЕЛОЕ
И ВЛАЖНОЕ
ПОКРЫТИЕ



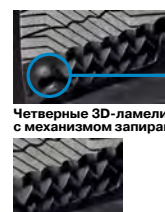
СНЕГ
КАНАВКА В ВИДЕ
МОЛНИИ
МОКРАЯ ДОРОГА
ПИРАМИДАЛЬНЫЙ
УЧАСТОК
СНЕГ

Новое размещение ламелей



Четверные
3D-ламели с
механизмом
запираания

Четверные
3D-ламели



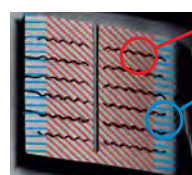
замок

Четверные 3D-ламели
с механизмом запираания

Четверные 3D-ламели

Дизайн микроканавок «Двойные микроканавки»

«Двойные микроканавки» обеспечивают оптимальное сцепление со льдом даже без обкатки.



Диагональные микроканавки

Улучшенный дренаж воды и поперечные кромки

Поперечные микроканавки

Улучшенная продольная кромка

Полный контроль на зимней дороге

Новинка



iceGUARD Studless iG70

M+S



max
160km/h

Максимальная скорость 160 км/ч при индексе скорости Q. Индекс скорости может изменяться в зависимости от типоразмера.



iG70

iG70A

Доступные типоразмеры на страницах 14-16

Применение: Для легковых автомобилей, автомобилей компакт-класса, кроссоверов, минивэнов

Преимущества:

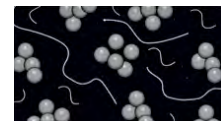
- Новый асимметричный дизайн протектора
- Четверные пирамидальные ламели. Поверхность четверных пирамидальных ламелей с механизмом запирания позволяет избегать чрезмерной деформации блоков и максимально стабилизировать пятно контакта
- Микро канавки с двойными кромками
- Апельсиновое масло в составе сохраняет мягкость компаунда

Основные характеристики:

- Два типа микроканавок для обеспечения сцепления на льду
- Увеличенное количество канавок для улучшения характеристик на льду и на снегу
- Сцепление на льду улучшено на 14 %. Самая большая площадь пятна контакта в истории iceGUARD
- Сцепление на снегу улучшено на 3 %. Наибольшее количество кромок в истории iceGUARD



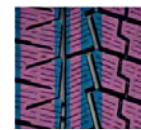
Новый асимметричный дизайн протектора



Апельсиновое масло



Четверные пирамидальные ламели



Микро канавки с двойными кромками

ВНУТРЕННЯЯ СТОРОНА

Мульти-диагональные канавки



ВНЕШНЯЯ СТОРОНА

Тройные молниеобразные канавки

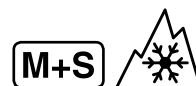
Чтобы улучшить характеристики как на льду, так и на снегу, увеличено количество канавок.

Беспрецедентное сцепление на льду для автомобилей класса SUV и внедорожников



G075

iceGUARD Studless G075



Максимальная скорость
210 км/ч при индексе скорости H.
160 км/ч при индексе скорости Q.
Индекс скорости может изменяться
в зависимости от типоразмера.



Доступные типоразмеры на страницах 14–16

Применение: для современных кроссоверов
и внедорожников

Преимущества:

- Исключительное сцепление на льду
- Уверенное сцепление на протяжении всего срока службы
- Топливная экономичность

Основные характеристики:

- Тройные трехмерные ламели
- Состав с низким выделением тепла

Рисунок протектора

Рисунок протектора увеличивает площадь контакта и максимально повышает кромочный эффект при движении по поверхности льда.



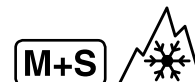
- ① **Зигзагообразная форма основных канавок**
Кромочный эффект (сцепление на льду)
- ② **Широкое центральное ребро**
Увеличивает площадь контакта (сцепление на льду, устойчивость на сухом покрытии)
- ③ **Зигзагообразная форма дополнительных канавок**
Кромочный эффект (сцепление на льду и на снегу)
- ④ **Микродиагональные канавки**
Кромочный эффект (сцепление на льду)
- ⑤ **Тройные 3D-ламели**
Увеличивают площадь контакта (сцепление на льду и на снегу)

Сцепление за гранью реальности!



V906

BluEarth*WINTER
V906



Максимальная скорость
270 км/ч при индексе скорости W.
240 км/ч при индексе скорости V.
210 км/ч при индексе скорости H.
190 км/ч при индексе скорости T.
Индекс скорости может изменяться
в зависимости от типоразмера.



Доступные типоразмеры на страницах 16–17

Применение: для премиальных автомобилей, кроссоверов, небольших семейных автомобилей

Преимущества:

- Уверенное сцепление на зимней дороге
- Надежные сцепные характеристики на мокрой дороге
- Превосходная износостойкость

Основные характеристики:

- Гармоничный дизайн протектора
- Модернизированный компаунд с повышенным содержанием силики
- Усиленный каркас

Гармоничный дизайн протектора



Плавные V-образные канавки V-образные канавки под большим углом позволяют наиболее эффективно отводить воду, слякоть и снег из пятна контакта, снижая риск возникновения аквапланирования

Блоки протектора оптимизированной формы Каждый блок расположен таким образом, что обеспечивает равномерное распределение давления на дорожное покрытие

Широкие 3D-ламели 3D-ламели расположены на значительном удалении друг от друга, что обеспечивает усиление кромочного эффекта на снегу

Всесезонные шины для автомобилей класса SUV и внедорожников

GEOLANDAR CV4S



G061

M+S



Максимальная скорость
240 км/ч при индексе скорости V.
210 км/ч при индексе скорости H.
Индекс скорости может изменяться
в зависимости от типоразмера.



Доступные типоразмеры на страницах 16–17

Применение: кроссоверы SUV,
кроссоверы Performance SUV

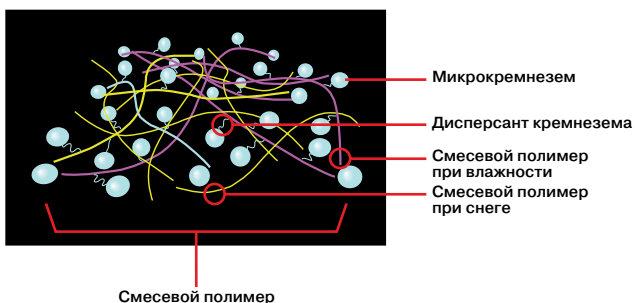
Преимущества:

- Всесезонная шина
- Рисунок протектора разработан с фокусом на управляемость на снегу и мокрой дороге

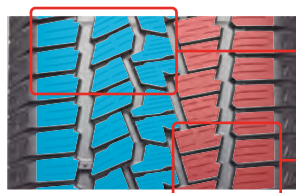
Основные характеристики:

- Асимметричный рисунок протектора для надежного сцепления на мокрой и заснеженной дороге
- Полное покрытие брекера нейлоном для долговечности
- Зигзагообразные канавки и 3D-образные ламели для уверенной езды по мокрой дороге и снегу

Технология соединения



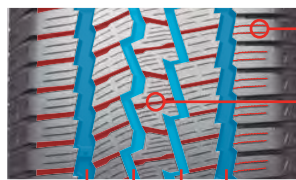
**Асимметричный рисунок протектора
для СНЕЖНОЙ, СУХОЙ и ВЛАЖНОЙ ДОРОГИ**



Внутренняя сторона
для сцепления на мокрой
и заснеженной дороге

Внешняя сторона
для сцепления на сухом
дорожном покрытии

**Четыре зигзагообразные канавки
для сцепления на мокрой и заснеженной дороге
и предотвращения аквапланирования**



3D-образные ламели
для сцепления на мокрой
и заснеженной дороге

Канавки для грунта
для сцепления на мокрой
и заснеженной дороге

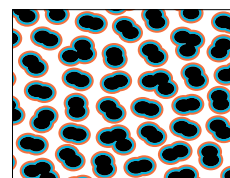
Четыре зигзагообразные канавки

Микрокремнезем

Улучшенная дисперсия кремнезема



Другие шины
YOKONAMA



GEOLANDAR CV 4S

Уверенность и комфорт в любую погоду

BluEarth-Van All Season RY61



RY61

Доступные типоразмеры на странице 16–17

Для легких грузовиков, грузовых автомобилей, фургонов и пикапов

Преимущества:

- Отличная износостойкость и долговечность
- Надежное сцепление круглый год и даже зимой (маркировка знаком «Снежинка внутри горной вершины»)
- Превосходные характеристики на мокром покрытии

Основные характеристики:

- Новый рисунок протектора
- Прочный резиновый слой
- Конструкция: усилитель бортового кольца предотвращает излом полки бортового кольца при повышенных нагрузках



Максимальная скорость
210 км/ч при индексе скорости H.
190 км/ч при индексе скорости T.
170 км/ч при индексе скорости R.
Индекс скорости может изменяться
в зависимости от типоразмера.



Новый рисунок протектора

Тройные WD-канавки

для снега и мокрой дороги

- Содержит широкие и глубокие тройные WD-канавки, улучшающие выведение воды и снега из пятна контакта.
- Центральная зигзагообразная канавка в сочетании с поперечными канавками создает кромочный эффект, улучшающий сцепные и тяговые свойства на снегу.
- Две прямые продольные канавки обеспечивают превосходное выведение воды.



Доступные типоразмеры – для легковых автомобилей, автомобилей SUV и внедорожников

Дюйм	Профиль	Типоразмер	Допустимая ширина диска	ice GUARD Stud iG65	ice GUARD Stud iG55	ice GUARD Studless iG60	ice GUARD Studless iG70	ice GUARD Studless G075	
				iG65	iG55	iG60/A	IG70/A	G075	
23	30	315/30R23	10,0–12,0					108Q	
	35	275/35R23	8,5–10,5					104Q	
22	30	315/30R22	10,0–12,0					107Q	
		35	275/35R22	8,5–10,5				104Q	
	35	285/35R22	9,0–10,5					106Q	
		315/35R22	10,0–12,0					111Q	
		40	275/40R22	8,5–10,5				107Q	
	40	285/40R22	8,5–10,5					110Q	
		45	285/45R22	9,0–10,5	114T			114Q	
	50	265/50R22	7,5–10,0	112T				112Q	
		275/50R22	7,5–9,5	111T					
	21	35	265/35R21	8,0–10,0				101Q	
295/35R21			9,0–11,0		107T			107Q	
315/35R21			10,0–12,0	111T				111Q	
40		265/40R21	8,0–10,0				105Q	105Q	
		275/40R21	8,5–10,5					107Q	
		285/40R21	8,5–10,5	109T				109Q	
		295/40R21	10,0–11,5	111T				111Q	
		315/40R21	10,5–12,5	111T				115Q	
45		265/45R21	8,5–10,0		104T			104Q	
		275/45R21	8,5–10,5	110T				110Q	
		285/45R21	8,5–10,5					113Q	
50		275/50R21	7,5–9,5	113T				113Q	
20		35	315/35R20	10,0–12,0	110T				110Q
			40	245/40R20	7,0–9,0			95Q	
		40	255/40R20	7,5–9,5				101Q	
			275/40R20	9,0–11,0	106T				106Q
			275/40RF20	8,5–10,5			102Q		
			295/40R20	9,0–11,0	110T				110Q
	45		245/45RF20	7,0–9,0			99Q		
	45	245/45R20	7,0–9,0	103T					
		255/45R20	8,0–9,5					105Q	
		265/45R20	8,5–10,0	104T				108Q	
		275/45R20	8,5–10,5	110T				110Q	
		285/45R20	9,0–10,5	112T					
		50	235/50R20	6,5–9,0				104Q	
		245/50R20	7,0–9,0					102Q	
		255/50R20	7,0–9,0					109Q	
	55	265/50R20	7,5–9,5	111T				111Q	
		275/50R20	7,5–9,5	113T				113Q	
		285/50R20	8,0–10,0	116T				112Q	
		235/55R20	6,5–8,5	102T				102Q	
		255/55R20	7,5–9,5					110Q	
265/55R20		7,5–10,0	113T				113Q		
275/55R20		7,5–9,5	117T				117Q		
60		265/60R20	7,5–10,0					112Q	
275/60R20	7,5–9,5	115T				116Q			
19	35	245/35R19	7,5–9,0				93Q		
		255/35R19	8,5–10,0			□ 96Q			
		265/35R19	9,0–10,5				□ 94Q		
		275/35R19	9,0–11,0	100T		□ 100Q			
	40	225/40R19	7,5–9,0				93Q		
		235/40R19	8,0–9,5				92Q		
		245/40R19	8,0–9,5	98T		□ 98Q			
		255/40R19	8,5–10,0				100Q		
		265/40R19	8,0–10,0			102Q			
		285/40R19	8,5–10,5			107Q			
	45	225/45R19	7,0–8,5				92Q		
		245/45R19	7,5–9,0	102T			102Q		
		255/45R19	8,0–9,5	104T		104Q			
	50	195/50R19	5,5–7,0				88Q		
		235/50R19	6,5–8,5	99T		□ 103Q			
		245/50R19	7,0–9,0	105T					
		245/50RF19	7,0–9,0			105Q			
		255/50R19	7,0–9,0	107T				107Q	
		265/50R19	7,5–9,5	110T				110Q	
		225/55R19	6,0–8,0	103T				99Q	
		235/55R19	6,5–8,5	105T				105Q	
	55	245/55R19	7,0–8,5		103T			103Q	
		255/55R19	7,0–9,0	111T				111Q	
		265/55R19	7,5–9,5					113Q	
		275/55R19	8,0–10,5					111Q	
	60	235/60R19	6,5–9,0					107Q	
	18	35	255/35R18	8,5–10,0			□ 90Q		
			40	225/40R18	7,5–9,0			92Q	
		40	235/40R18	8,0–9,5		95T		95Q	
			245/40R18	8,0–9,5	97T		□ 93Q		

Дюйм	Профиль	Типоразмер	Допустимая ширина диска	iceGUARD <i>Stud</i> iG65	iceGUARD <i>Stud</i> iG55	iceGUARD <i>Studless</i> iG60	iceGUARD <i>Studless</i> iG70	iceGUARD <i>Studless</i> G075		
				iG65	iG55	iG60/A	IG70/A	G075		
17	45	255/40R18	8,5–10,0				99Q			
		215/45R18	6,0–8,0			89Q				
		225/45R18	7,0–8,5	95T			95Q RF/XL			
		235/45R18	7,5–9,0	98T		□ 94Q				
		245/45R18	7,5–9,0	100T			100Q			
	50	255/45R18	7,5–9,5				99Q			
		215/50R18	6,0–8,0				92Q			
		225/50R18	6,0–8,0				95Q			
		225/50RF18	6,5–8,5			95Q				
		235/50R18	6,5–8,5	101T		□ 97Q				
	55	245/50R18	7,0–8,5	104T			□ 104Q RF			
		215/55R18	6,0–8,0	95T		99Q				
		225/55R18	6,0–8,0	102T	102T	98Q	98Q	98Q		
		235/55R18	6,5–8,5	104T	104T			100Q		
		255/55R18	7,0–9,0	109T				109Q		
	60	225/60R18	6,0–8,0	104T	104T		100Q	100Q		
		225/60RF18	6,0–8,5			104Q				
		235/60R18	6,5–8,5	107T				107Q		
		245/60R18	7,0–8,5					105Q		
		255/60R18	7,0–9,0					112Q		
		265/60R18	7,5–9,5	114T				110Q		
		275/60R18	7,5–9,5					113Q		
		285/60R18	8,0–10,0	116T				116Q		
		65	225/65R18	6,0–8,0					103Q	
			235/65R18	6,5–8,5	110T				106Q	
	255/65R18		7,0–9,5					111Q		
	265/65R18		7,5–10,0	114T				114Q		
	17	40	205/40R17	7,0–8,0				84Q RF/XL		
			45	185/45R17	6,0–7,0			78Q		
				205/45R17	6,5–7,5			88Q		
				215/45R17	7,0–8,0				87Q	
				225/45R17	7,0–8,5	94T		91Q		
		235/45R17	7,0–9,0	97T			94Q			
		50	205/50R17	5,5–7,5			93Q			
			215/50R17	6,0–7,5	95T		91Q	91Q		
			225/50R17	6,0–8,0	98T		94Q			
			235/50R17	6,5–8,5				□ 96Q		
			55	205/55R17	5,5–7,5				95Q RF/XL	
		215/55R17		6,0–7,5	98T	98T	94Q	94Q		
		225/55R17		6,0–8,0	101T	101T	97Q	97Q		
235/55R17		6,5–8,5		103T				103Q		
60		215/60R17		6,0–7,5	100T			96Q		
		225/60R17	6,0–8,0	103T	103T	99Q	99Q	99Q		
		235/60R17	6,5–8,5	106T				102Q		
		65	215/65R17	6,0–7,5	103T				99Q	
			225/65R17	6,0–8,0	106T	106T		102Q	102Q	
235/65R17			6,5–8,5	108T	108T			108Q		
245/65R17	7,0–8,5						107Q			
255/65R17	7,0–9,0		114T							
70	265/65R17	7,5–9,5	116T	116T			112Q			
	275/65R17	7,5–9,5		119T			115Q			
	285/65R17	8,0–10,0					116Q			
	265/70R17	7,0–9,0					115Q			
	16	50	185/50R16	5,0–6,5			81Q			
195/50R16			5,5–7,0			84Q				
205/50R16			5,5–7,5			87Q				
55		185/55R16	5,0–6,5				83Q			
		195/55R16	5,5–7,0		91T	87Q	87Q			
		205/55R16	5,5–7,5	94T	94T	91Q	91Q			
		215/55R16	6,0–7,5	97T		93Q	93Q			
		225/55R16	6,0–8,0	99T		99Q				
60		175/60R16	4,5–6,5				82Q			
		205/60R16	5,5–7,5	96T	96T	96Q	96Q RF/XL			
		215/60R16	6,0–7,5	99T	99T	95Q	95Q			
		225/60R16	6,0–8,0				98Q			
235/60R16		6,5–8,5		104T			100Q			

Ширина и диаметр диска соответствуют стандартам ETRTO.

Для некоторых типоразмеров доступны альтернативные модели, что отмечено специальным символом.

Вся техническая информация, содержащаяся на этих страницах, может подвергнуться изменениям.

XL = Увеличенная нагрузка

□ = IG60A Возможные типоразмеры

Ⓣ = Ширина диска соответствует стандартам TRA

Доступные типоразмеры – для легковых автомобилей, автомобилей SUV и внедорожников

Дюйм	Профиль	Типоразмер	Допустимая ширина диска	iceGUARD Stud iG65	iceGUARD Stud iG55	iceGUARD Studless iG60	iceGUARD Studless iG70	iceGUARD Studless G075	
				iG65	iG55	iG60/A	IG70/A	G075	
15	65	205/65R16	5,5–7,5	99T			95Q		
		215/65R16	6,0–7,5	102T	102T	98Q	98Q		
		215/65R16C	5,5–8,0					109Q	
	70	215/70R16	5,5–7,0			100T			100Q
		225/70R16	6,0–7,5			107T			103Q
		235/70R16	6,0–8,0						106Q
		245/70R16	6,5–8,0	111T					107Q
		265/70R16	7,0–9,0	112T	112T				112Q
		275/70R16	7,0–9,0	114T					114Q
	80	175/80R16	4,5–6,0						91Q
		215/80R16	5,5–8,0						103Q
	14	50	195/50R15	5,5–7,0			82Q		
			175/55R15	4,5–6,5				77Q	
		55	185/55R15	4,5–6,0				82Q	
			195/55R15	5,5–7,0		89T		85Q	
		60	185/60R15	5,0–6,5		88T		84Q	
			195/60R15	5,5–7,0		92T		88Q	
			205/60R15	5,5–7,5				91Q	
		65	145/65R15	4,0–5,0				72Q	
			165/65R15	4,0–6,0				81Q	
			175/65R15	5,0–6,0				88Q RF/XL	
			185/65R15	5,0–6,5		92T		88Q	
			195/65R15	5,5–7,0		95T	91Q		
			205/65R15	5,5–7,5		99T		94Q	
		70	195/70R15	5,0–6,5				92Q	
			205/70R15	5,0–7,0		100T			96Q
			215/70R15	5,5–7,0					98Q
265/70R15			7,0–9,0					112Q	
205/75R15			5,0–7,0		97T				
80		195/80R15	5,0–7,0					96Q	
		215/80R15	5,5–7,0					102Q	
		225/80R15	6,0–7,5					105Q	
		60	165/60R14	4,0–6,0			75Q		
			185/60R14	5,0–6,5			82Q		
			65	155/65R14	4,5–5,5				75Q
165/65R14		4,5–6,0					79Q		
175/65R14		5,0–6,0			86T		82Q		
185/65R14		5,0–6,5			90T		86Q		
195/65R14	5,0–7,0				89Q				
70	165/70R14	4,0–5,5				81Q			
	175/70R14	4,5–6,0		88T		84Q			
	185/70R14	4,5–6,0		92T		88Q			
	195/70R14	5,0–6,5			91Q				

Ширина и диаметр диска соответствуют стандартам ETRTO.

Для некоторых типоразмеров доступны альтернативные модели, что отмечено специальным символом.

Вся техническая информация, содержащаяся на этих страницах, может подвергнуться изменениям.

XL = Увеличенная нагрузка

Доступные типоразмеры – для легковых автомобилей и SUV/шины для коммерческих автомобилей

Дюйм	Профиль	Типоразмер	Допустимая ширина диска	BluEarth WINTER V906	BluEarth-Van All Season RY61	GEOLANDAR CV45
				V906	RY61	G061
23	30	315/30R23	10,0–12,0	108V		
		275/35R23	8,5–10,5	104V		
22	30	315/30R22	10,0–12,0	107W		
		285/35R22	9,0–10,5	106W		
		315/35R22	10,0–12,0	111V		
	40	325/35R22	10,0–12,5	114W		
		275/40R22	8,5–10,5	107V		
		285/40R22	8,5–10,5	110W		
21	30	315/30R21	10,0–12,0	105W		
		275/35R21	8,5–10,5	103W		
		315/35R21	10,0–12,0	111W		
	40	275/40R21	8,5–10,5	107W		
		285/40R21	8,5–10,5	109W		
		295/40R21	10,0–11,5	111V		
20	35	315/40R21	9,5–12,0	115W		
		255/45R21	7,5–9,5	106V		
		275/45R21	8,0–10,5	110W		
		285/45R21	8,5–10,5	113V		
		265/35R20	8,0–10,0	99W		
40	255/40R20	7,5–9,5	101W			
	285/40R20	8,5–10,5	108V			
	305/40R20	9,5–11,5	112V			

Доступные типоразмеры – для легковых автомобилей и SUV/шины для коммерческих автомобилей

Дюйм	Профиль	Типоразмер	Допустимая ширина диска	<i>BluEarth^{WINTER} V906</i>	<i>BluEarth-Van All Season RY61</i>	<i>GEOLANDAR CV^{4S}</i>		
				V906	RY61	G061		
19	45	245/45R20	7,0–9,0			103V		
		255/45R20	7,5–9,5	105V		105V		
		265/45R20	8,0–10,0	108V		108V		
		275/45R20	8,0–10,5	110V				
	50	235/50R20	6,5–9,0	104V				
		245/50R20	7,0–9,0			105V		
		255/50R20	7,5–9,5			109V		
		265/50R20	7,5–9,5			111V		
	55	275/50R20	8,0–10,5	113V				
		235/55R20	6,5–8,5	102V			102V	
	60	255/55R20	7,5–9,5	110V			110V	
		265/60R20	7,5–10,0	112H				
	18	35	275/35R19	8,5–10,5	100V			
			235/40R19	7,0–9,0	96V			
		40	245/40R19	8,0–9,5	98V			
			225/45R19	7,0–8,5	96V			
		45	245/45R19	7,5–9,0	102V			
			225/50R19	6,5–8,5	100V			
		50	235/50R19	6,5–9,0				103V
			245/50R19	7,0–9,0	105V			
255/50R19			7,0–9,0				107V	
265/50R19			7,5–10,0				110V	
55		225/55R19	6,0–8,0				99V	
		235/55R19	6,5–9,0				105V	
		245/55R19	7,0–9,0				103V	
		265/55R19	7,5–9,5	109W				
60		235/60R19	6,5–9,0	103V				
		40	225/40R18	6,5–8,5	92W			
245/40R18	7,0–9,0		97W					
45	225/45R18		7,0–8,5	95V				
	235/45R18		7,5–9,0	98V				
55	215/55R18	6,0–8,0	99V			99V		
	225/55R18	6,0–8,5	102V			98V		
	235/55R18	6,5–8,5	104H			100V		
	255/55R18	7,0–9,0	109V					
60	225/60R18	6,0–8,5				104V		
	235/60R18	6,5–8,5	103T			107V		
	245/60R18	7,0–9,0				105V		
	265/60R18	7,5–9,5				110V		
65	235/65R18	6,5–9,0				110V		
	50	205/50R17	5,5–7,5	93V				
215/50R17		6,0–7,5	95V					
225/50R17		6,5–8,5	98V					
215/55R17		6,0–8,0	98V					
225/55R17		6,0–8,5				101V		
225/55R17C		6,0–8,5		104/102H				
60	235/55R17	6,5–8,5	103V			103V		
	225/60R17	6,0–8,0	99H			99V		
	235/60R17	6,5–9,0				102H		
	65	215/65R17	5,5–8,0	99V				
225/65R17		6,0–8,0	106H			102H		
235/65R17		6,5–9,0	108H			108V		
16	55	205/55R16	5,5–7,5	94V				
		215/55R16	6,0–8,0	93H				
	60	215/60R16C	6,0–8,0			103/101T		
		65	205/65R16C	5,5–6,5			107/105T	
	215/65R16		5,5–8,0	98H				
	215/65R16C		6,0–7,0			109/107T		
	225/65R16C		6,0–7,0			112/110R		
	75	235/65R16C	6,5–7,5			121/119R		
		185/75R16C	5,0–6,0			104/102R		
		195/75R16C	5,0–6,0			110/108R		
		205/75R16C	5,5–6,5			110/108R		
	15	65	215/75R16C	5,5–7,0			116/114R	
			225/75R16C	6,0–7,0			121/120R	
			205/65R15C	5,5–6,5			102/100T	
215/65R15C			5,5–8,0			104/102T		
70		195/70R15C	5,0–6,0			104/102T		
		205/70R15C	5,5–6,5			106/104R		
		215/70R15C	5,5–7,0			109/107R		
		225/70R15C	6,0–7,0			112/110R		

Ширина и диаметр диска соответствуют стандартам ETRTO.
 Вся техническая информация, содержащаяся на этих страницах,
 может подвергнуться изменениям.

XL = Увеличенная нагрузка

Техническая информация

Профиль

Профилем шины называется отношение высоты сечения (H) к ширине сечения (W).

$$\text{Профиль (\%)} = \frac{H}{W} \times 100$$



Индекс скорости

Под индексом скорости подразумевается прочностный запас шины при максимальной скорости. Это значение применяется к накачанной шине под нагрузкой.

Индекс скорости	Скорость (км/ч)
N	140
P	150
Q	160
R	170
S	180
T	190
H	210
V	240
W	270
Y	300
(Y)	свыше 300

Индекс нагрузки

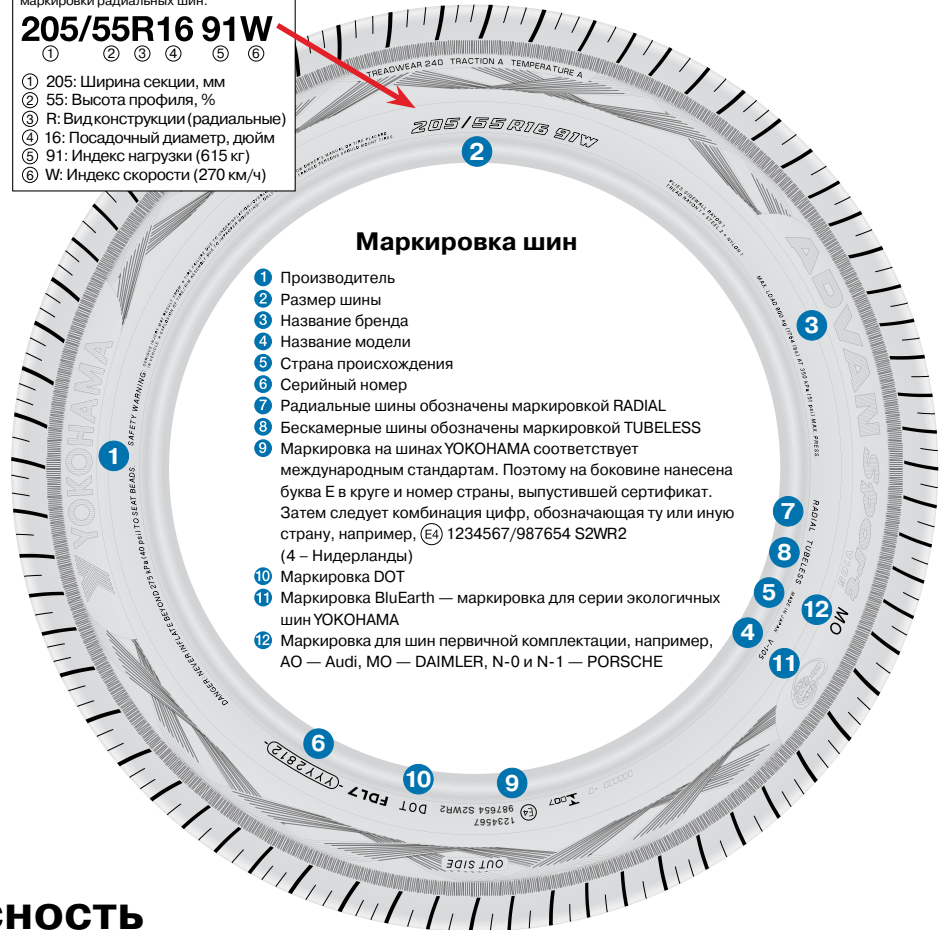
Индекс нагрузки обозначает максимальную несущую способность шины при заданных условиях.

ИН	кг	ИН	кг	ИН	кг
61	257	81	462	101	825
62	265	82	475	102	850
63	272	83	487	103	875
64	280	84	500	104	900
65	290	85	515	105	925
66	300	86	530	106	950
67	307	87	545	107	975
68	315	88	560	108	1000
69	325	89	580	109	1030
70	335	90	600	110	1060
71	345	91	615	111	1090
72	355	92	630	112	1120
73	365	93	650	113	1150
74	375	94	670	114	1180
75	387	95	690	115	1215
76	400	96	710	116	1250
77	412	97	730	117	1285
78	425	98	750	118	1320
79	437	99	775	119	1360
80	450	100	800	120	1400
				121	1450
				122	1500
				123	1550

Пример стандартизированной маркировки радиальных шин:

205/55R16 91W

- 205: Ширина сечения, мм
- 55: Высота профиля, %
- R: Вид конструкции (радиальные)
- 16: Посадочный диаметр, дюйм
- 91: Индекс нагрузки (615 кг)
- W: Индекс скорости (270 км/ч)



Увеличенная нагрузка

Данный индекс имеют шины, рассчитанные на большую нагрузку и давление, чем стандартные легковые шины.

Перестановка шин

Перестановка шин является стандартной операцией по смене позиции шины в целях снижения износа, в том числе неравномерного, последствиями которого могут стать:

- вибрации, биение рулевого колеса;
- повышенный шум шин;
- дискомфорт во время поездок;
- сокращение срока эксплуатации шин.

Внимание: Мы рекомендуем осуществлять перестановку шин незамедлительно, если Вы заметили одно из вышеуказанных явлений (особенно на передней оси).



Символ на боковине для зимних шин. Только шины, прошедшие испытания в условиях северной зимы на соответствие определенному разработанному для таких условий стандарту, маркируются на боковине знаком «снежинка внутри горной вершины».

Комфорт и безопасность

- Никогда не монтируйте шину на диск, который был восстановлен сваркой или твердой пайкой.
- Никогда не накачивайте шину более 275 кПа (2.8 бар, 40 psi) для посадки на диск.
- Накачивание шины должно выполняться в специальном безопасном месте.
- Никогда не устанавливайте на одну ось шины разных типоразмеров или конструкций, кроме запасной шины в комплекте автомобиля или «докатки».
- Внешний диаметр диска должен соответствовать внутреннему диаметру шины.
- Следуйте инструкции по эксплуатации автомобиля в отношении рекомендаций по внутреннему давлению в шине, особенно в условиях высокоскоростного шоссе или при перевозке тяжелых грузов.
- Никогда не изменяйте внутреннее давление в шине после поездки («горячее» давление).
- Отклонения от рекомендованного внутреннего давления опасны и могут привести к повреждению шины.
- Проверяйте внутреннее давление в шине (включая запасное колесо) по крайней мере один раз в месяц и перед длительными поездками. Давление измеряется на «холодной» шине.
- Посторонние предметы на дороге, такие как гравий, камни, стекло, могут повредить шину. Пожалуйста, извлекайте любые посторонние предметы из шины.
- Шины должны устанавливаться только специально обученным персоналом.
- Во время движения избегайте наезда на посторонние предметы, такие как выбоины, камни, острые стекла, трамвайные или железнодорожные рельсы.
- Для безопасного вождения и увеличения срока службы шины YOKOHAMA рекомендует спокойный стиль вождения без активного ускорения и торможения в неэкстренных ситуациях.

- Если Вы почувствовали увод рулевого колеса, вибрацию или повышенный шум, остановите Ваш автомобиль в безопасном месте и осмотрите шины. Даже если на шине нет явных дефектов, мы рекомендуем осторожно доехать до шинного сервисного центра и показать шины специалистам.
- Зимние шины (шипуемые или нешипуемые) не должны эксплуатироваться с шинами другого типа.
- На период обкатки новых зимних шин YOKOHAMA рекомендуем спокойное вождение на скорости не более 80 км/ч в первые 100 км.
- Во время движения по зимним дорогам старайтесь избегать быстрого старта или экстренного торможения — это может быть опасным. Также очень важно соблюдать дистанцию до впереди идущего автомобиля.
- Если Вы используете цепи противоскольжения, пожалуйста, убедитесь, что они соответствуют типоразмеру и посадочному диаметру шин, а также установлены в приоритете на ведущую ось.
- Избегайте длительного вождения с установленными цепями противоскольжения на дорогах без снега или льда.

Местные правила по эксплуатации автомобильных шин могут отличаться в разных странах. Не забудьте внимательно ознакомиться с местными правилами и требованиями, прежде чем отправиться за границу.

YOKOHAMA рекомендует для обеспечения безопасности существенно снизить скорость движения при неблагоприятных погодных или дорожных условиях.

Нельзя использовать шину в следующих случаях:

- Если протектор стерт до уровня индикатора износа.
- Если появились трещины.

- Если оголился корд или проволока. Необходимо заменить шину в любом из вышеперечисленных случаев.

Хранение радиальных шин со стальным кордом:

- При хранении остерегайтесь попадания на автошины прямых солнечных лучей и их нахождения вблизи источников высокой температуры, влажности, высокого напряжения, сварочного оборудования и т. п.
- Шины должны храниться в прохладном, сухом, темном помещении с хорошей вентиляцией.

Важная информация по использованию шин с технологией Runflat (ZPS):

- В автомобиле должен быть установлен датчик контроля давления в шинах.
- Если давление стало ниже нормы, то:
 - не рекомендуется осуществлять движение на спустившейся шине со скоростью выше чем 80 км/ч (50 миль/ч);
 - не рекомендуется осуществлять движение на спустившейся шине на расстояние больше чем 80 км (50 миль);
 - не накачивайте заново шину, которая имела пробег при потере давления, и не ремонтируйте ее.



Конструкция и технические условия могут быть изменены.



www.yokohama.ru