

www.nexentire.com/ru/

*Колёса под контролем для
суровых зимних условий*



WINGUARD winSPIKE3

Шипуемые шины для легковых автомобилей

NEXEN NEXEN TIRE

WINGUARD winSPIKE3

Шипуемые шины для легковых автомобилей

Торможение на мокрой и ледяной дороге

Усовершенствованный дизайн плечевой зоны и канавок протектора

Дизайн рисунка с расположенными по всей поверхности протектора канавками усиливает кромоный В23 повышая тяговые и тормозные характеристики. Увеличенная глубина рисунка протектора улучшает тяговые характеристики и проходимость на снегу, а также позволяет отводить больше воды и снежной каши из пятна контакта.



Увеличенная высота протектора и площадь пятна контакта улучшают тягу и торможение



Особая форма рисунка протектора - эффективный отвод снега и воды

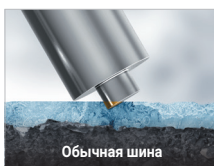
Ускорение на льду

Новый специальный шип

Благодаря новой форме шипа глубина проникновения твердосплавного стержня в лёд увеличена на 140~150% по сравнению с обычным шипом. Оптимизированное расположение шипов обеспечивает стабильное сцепление на ледяной поверхности.



Сбалансированное распределение шипов по рисунку протектора



Увеличенная глубина проникновения стержня шипа в лёд

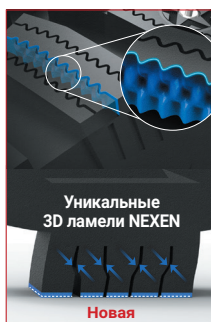


Управляемость на снегу и льду

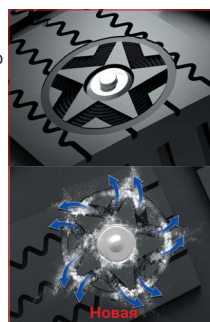
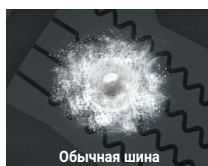
Использование 3D ламелей повышает жёсткость блока, что увеличивает пятно контакта и улучшает тормозные характеристики.



Конструкция блока с 3D ламелями не позволяет излишне деформироваться при маневрировании автомобиля



Технология отвода ледяной крошки «Star Twister» «Звезда» вокруг посадочного места шипа эффективно отводит ледяную крошку из пятна контакта шипа с поверхностью.



Колёса под контролем для суровых зимних условий

WINGUARD winSpike3



Диаграмма производительности

Управляемость на снегу

Торможение на мокром асфальте

102

126 Торможение на льду

105

WINGUARD winSpike3

Обычная шина

Разгон на снегу

115 Разгон на льду

108

Торможение на снегу

Управляемость на льду

Автомобиль

VW Golf

Размер шины

205/55R16 94T XL

Полигон

Ивало, Testworld (Финляндия)

WINGUARD winSpike3

Размер	И.Н. & С.С.	Артикул	Max. Psi	Макс. Нагрузка		Обод		Наружная ширина		O.D.		T.D.	SLR. мм	S/W	E	M+S
				Кг	Фунт	Допуск	мм	дюйм	мм	дюйм	мм	/32"				
17 inch																
225/50R17	98 T XL	17635	50	750	1653	7.0	6.0 - 8.0	231	9.1	658	25.9	8.8 11.1/32	304	BS	E	M+S
215/55R17	98 T XL	17632	50	750	1653	7.0	6.0 - 7.5	224	8.8	668	26.3	8.8 11.1/32	308	BS	E	M+S
16 inch																
205/55R16	94 T XL	17628	50	670	1477	6.5	5.5 - 7.5	212	8.3	632	24.9	8.8 11.1/32	291	BS	E	M+S
195/55R16	91 T XL	17637	50	615	1356	6.0	5.5 - 7.0	199	7.8	620	24.4	8.8 11.1/32	287	BS	E	M+S
215/60R16	99 T XL	17636	50	775	1709	6.5	6.0 - 7.5	219	8.6	664	26.1	8.8 11.1/32	304	BS	E	M+S
205/60R16	96 T XL	17634	50	710	1565	6.0	5.5 - 7.5	207	8.1	652	25.7	8.8 11.1/32	299	BS	E	M+S
205/65R16	95 T	17631	51	690	1521	6.0	5.5 - 7.5	207	8.1	672	26.5	8.8 11.1/32	307	BS	E	M+S
15 inch																
195/65R15	95 T XL	17629	50	690	1521	6.0	5.5 - 7.0	199	7.8	635	25.0	8.8 11.1/32	290	BS	E	M+S
185/65R15	92 T XL	17630	50	630	1389	5.5	5.0 - 6.5	187	7.4	621	24.4	8.8 11.1/32	284	BS	E	M+S
205/70R15	96 T	17633	51	710	1565	6.0	5.0 - 7.0	207	8.1	669	26.3	8.8 11.1/32	303	BS	E	M+S

* В разработке

* Компания оставляет за собой право вносить любые изменения в каталог, без предварительного уведомления.
* Все цифры для ознакомления, компания не несет ответственности за опечатки.

18 inch																
* 245/40R18	97 T XL	18416	50	730	1609	8.5	8.0 - 9.5	248	9.8	653	25.7	8.8 11.1/32	305	BS	E	M+S
* 235/40R18	95 T XL	18419	50	690	1521	8.5	8.0 - 9.5	241	9.5	645	25.4	8.8 11.1/32	302	BS	E	M+S
* 225/40R18	92 T XL	18427	50	545	1202	8.0	7.5 - 9.0	230	9.1	637	25.1	8.8 11.1/32	299	BS	E	M+S
* 245/45R18	100 T XL	18430	50	800	1764	8.0	7.5 - 9.0	243	9.6	677	26.7	8.8 11.1/32	314	BS	E	M+S
* 235/45R18	98 T XL	18418	50	750	1653	8.0	7.5 - 9.0	236	9.3	669	26.3	8.8 11.1/32	311	BS	E	M+S
* 225/45R18	95 T XL	18429	50	690	1521	7.5	7.0 - 8.5	225	8.9	659	25.9	8.8 11.1/32	307	BS	E	M+S
* 245/50R18	104 T XL	18428	50	900	1984	7.5	7.0 - 8.5	253	10.0	703	27.7	8.8 11.1/32	324	BS	E	M+S
* 235/50R18	101 T XL	18415	50	825	1819	7.5	6.5 - 8.5	245	9.6	693	27.3	8.8 11.1/32	321	BS	E	M+S
17 inch																
* 245/45R17	99 T XL	18426	50	775	1709	8.0	7.5 - 9.0	243	9.6	652	25.7	8.8 11.1/32	302	BS	E	M+S
* 235/45R17	97 T XL	18424	50	730	1609	8.0	7.5 - 9.0	236	9.3	644	25.4	8.8 11.1/32	299	BS	E	M+S
* 225/45R17	91 T	18425	51	615	1356	7.5	7.0 - 8.5	225	8.9	634	25.0	8.8 11.1/32	295	BS	E	M+S
* 215/45R17	91 T XL	18423	50	615	1356	7.0	7.0 - 8.0	213	8.4	626	24.6	8.8 11.1/32	292	BS	E	M+S
* 215/50R17	95 T XL	18417	50	690	1521	7.0	6.0 - 7.5	226	8.9	648	25.5	8.8 11.1/32	300	BS	E	M+S
* 205/50R17	93 T XL	18422	50	650	1433	6.5	5.5 - 7.5	214	8.4	638	25.1	8.8 11.1/32	296	BS	E	M+S
* 235/55R17	103 T XL	18431	50	875	1929	7.5	6.5 - 8.5	245	9.6	690	27.2	8.8 11.1/32	317	BS	E	M+S
* 225/55R17	101 T XL	18420	50	825	1819	7.0	6.0 - 8.0	233	9.2	680	26.8	8.8 11.1/32	313	BS	E	M+S
* 215/60R17	100 T XL	18421	50	800	1764	6.5	6.0 - 7.5	221	8.7	690	27.2	8.8 11.1/32	317	BS	E	M+S
16 inch																
* 215/55R16	97 T XL	18413	50	730	1609	7.0	6.0 - 7.5	226	8.9	642	25.3	8.8 11.1/32	295	BS	E	M+S
* 195/55R16	87 T	18407	51	545	1202	6.0	5.5 - 7.0	199	7.8	620	24.4	8.8 11.1/32	287	BS	E	M+S
* 215/65R16	102 T XL	18432	50	850	1874	6.5	6.0 - 7.5	221	8.7	686	27.0	8.8 11.1/32	312	BS	E	M+S
15 inch																
* 195/55R15	89 T XL	18406	50	580	1279	6.0	5.5 - 7.0	201	7.9	595	23.4	8.8 11.1/32	274	BS	E	M+S
* 185/55R15	86 T XL	18401	50	530	1168	6.0	5.0 - 6.5	194	7.6	585	23.0	8.8 11.1/32	270	BS	E	M+S
* 195/60R15	92 T XL	18397	50	630	1389	6.0	5.5 - 7.0	201	7.9	615	24.2	8.8 11.1/32	282	BS	E	M+S
* 185/60R15	88 T XL	18409	50	560	1235	5.5	5.0 - 6.5	189	7.4	603	23.7	8.8 11.1/32	277	BS	E	M+S
* 205/65R15	99 T XL	18411	50	775	1709	6.0	5.5 - 7.5	209	8.2	647	25.5	8.8 11.1/32	294	BS	E	M+S
* 175/65R15	88 T XL	18400	50	560	1235	5.0	5.0 - 6.0	177	7.0	609	24.0	8.8 11.1/32	279	BS	E	M+S
* 215/70R15	98 T XL	18403	50	750	1653	6.5	5.5 - 7.0	221	8.7	683	26.9	8.8 11.1/32	308	BS	E	M+S
14 inch																
* 185/60R14	82 T	18410	51	475	1047	5.5	5.0 - 6.5	189	7.4	578	22.8	8.8 11.1/32	265	BS	E	M+S
* 185/65R14	90 T XL	18404	50	600	1323	5.5	5.0 - 6.5	189	7.4	596	23.5	8.8 11.1/32	272	BS	E	M+S
* 175/65R14	86 T XL	18402	50	530	1168	5.0	5.0 - 6.0	177	7.0	584	23.0	8.8 11.1/32	267	BS	E	M+S
* 195/70R14	91 T	18412	51	615	1356	6.0	5.0 - 6.5	201	7.9	630	24.8	8.8 11.1/32	285	BS	E	M+S
* 185/70R14	92 T XL	18414	50	630	1389	5.5	4.5 - 6.0	189	7.4	616	24.3	8.8 11.1/32	279	BS	E	M+S
* 175/70R14	84 T	18399	51	500	1102	5.0	4.5 - 6.0	177	7.0	602	23.7	8.8 11.1/32	274	BS	E	M+S
13 inch																
* 175/70R13	82 T	18398	51	475	1047	5.0	4.5 - 6.0	177	7.0	576	22.7	8.8 11.1/32	261	BS	E	M+S
* 155/70R13	75 T	18405	51	387	853	4.5	4.0 - 5.0	157	6.2	548	21.6	8.8 11.1/32	250	BS	E	M+S

NEXEN NEXEN TIRE

НЕКСЕН ТАЙР РУС

Россия, Москва, 123610, Краснопресненская наб., 12,
офис 1902А Центр Международной Торговли, Подъезд №3.
Т +7 495 120 4684 Ф +7 495 120 4684 www.nexentire.com/ru/

