



MICHELIN / AGILIS 3

**БЕЗОПАСНОСТЬ, ДОЛГОВЕЧНОСТЬ
И ЭКОНОМИЧНОСТЬ
ДЛЯ ВАШЕГО БИЗНЕСА!**



БЕЗОПАСНОСТЬ НА МОКРОМ ПОКРЫТИИ

- Превосходное сцепление на мокром покрытии⁽¹⁾ от первого до последнего километра^(2,3) благодаря технологии EverGrip**
- Новая летняя шина с улучшенным сцеплением на мокром покрытии



⁽⁵⁾

B*

⁽⁶⁾

A

⁽⁷⁾

72 дБ



УЛУЧШЕННАЯ ХОДИМОСТЬ

- +7% больше пробег по сравнению с предыдущим поколением шин⁽⁴⁾

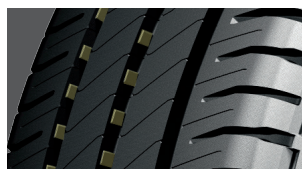


ПОВЫШЕННАЯ ПРОЧНОСТЬ И УСИЛЕННАЯ БОКОВИНА

- Впервые в LCV шинах: запатентованные камневывалкиватели обеспечивают дополнительную защиту от повреждений, предотвращая застревание камней, что увеличивает срок службы шины
- Ряд трапециевидных блоков из износостойкой резиновой смеси отвечают за дополнительную защиту боковины



MICHELIN



КАМНЕВЫТАЛКИВАТЕЛИ

Эффективно удаляют камни, застрявшие в протекторе, сохраняя целостность шины



СПЕЦИАЛЬНАЯ ЗАЩИТА БОКОВИНЫ

Крупные блоки из износостойкой резиновой смеси защищают от притираний о бордюрный камень



U-ОБРАЗНЫЕ ЛАМЕЛИ

Обеспечивают более эффективное отведение воды из пятна контакта даже при минимальной остаточной глубине протектора



ИННОВАЦИОННАЯ ПОЛИМЕРНАЯ СМЕСЬ

Высокая плотность силики и технического углерода обеспечивают лучше сцепление на мокром покрытии



Новая летняя шина, сочетающая отличное сцепление на мокром покрытии и низкое сопротивление качению, обеспечивает высокий уровень безопасности, низкий уровень выбросов CO₂, а также улучшенную ходимость

ДОСТУПНЫЕ ТИПОРАЗМЕРЫ:

Ø	Типоразмер	Индексы нагрузки и скорости
15"	215/65 R15C	104/102T
	205/70 R15C	106/104R
	195/70 R15C	104/102R (PS 98T)
	215/70 R15C	109/107S
	225/70 R15C	112/110S
16"	195/60 R16C	99/97H
	215/60 R16C	103/101T
	225/60 R16C	105/103H (PS101H)
	195/65 R16C	104/102R

Ø	Типоразмер	Индексы нагрузки и скорости
16"	205/65 R16C	107/105T (103H)
	215/65 R16C	109/107T
	215/65 R16C	106/104T (102H)
	225/65 R16C	112/110R DT
	235/65 R16C	115/113R
	235/65 R16C	121/119R
	195/75 R16C	107/105R
	195/75 R16C	110/108R DT

Ø	Типоразмер	Индексы нагрузки и скорости
16"	205/75 R16C	113/111R (PS 110T)
	215/75 R16C	116/114R (PS 113T)
	225/75 R16C	121/120R
	225/75 R16C	118/116R
17"	225/55 R17C	109/107H (PS 104H)
	215/60 R17C	109/107T (PS104H)
	235/60 R17C	117/115 R

DT: Для большинства типоразмеров. Автомобили, укомплектованные шинами с данной маркировкой, будут иметь лучше показатели по некоторым характеристикам. Мишлен рекомендует устанавливать шины с данной маркировкой на все 4 колеса автомобиля.

- (1) По результатам тестов, проведенных TUV SUV по запросу компании Мишлен в августе 2019 в размере 235/65 R16 115/113 R на автомобиле MB Sprinter 316CDI по сравнению с другой премиальной шиной.
 - (2) Новые и изношенные (изношенные означает отширокованная до глубины индикатора износа протектора в соответствии с европейскими правилами для индикатора износа протектора ECE R30r03f), 235/65 R16 115/113 R MICHELIN AGILIS³ выше порога европейского норматива R117 на сцепление на мокрой поверхности.
 - (3) Под последним км понимается минимальная допустимая глубина протектора (1,6 мм). Минимальная глубина протектора в вашей стране регламентируется законодательством.
 - (4) Пробег улучшен на 7% по сравнению с шиной предыдущего поколения MICHELIN AGILIS+. По результатам внутренних тестов в октябре 2018.
 - (5) Топливная эффективность (A до G).
 - (6) Торможение на мокрой поверхности (A до G).
 - (7) Измерение значения внешнего шума (в децибелах).
- * Для большинства типоразмеров
** Эвергрип

УЗНАТЬ БОЛЬШЕ



САЙТ
michelin.ru



YOUTUBE
Michelin Russia



ТЕЛЕФОН
8 800 700 22 08 Россия
8 800 100 22 08 Казахстан
8 820 0071 22 08 Беларусь



В РАЗДЕЛЕ «ПОДДЕРЖКА» НА САЙТЕ
michelin.ru



MICHELIN